

Nur für Forschungszwecke

SPCS1 Polyklonaler Antikörper

Katalog-Nr.: 11847-1-AP

Vorgestelltes Produkt

3 Publikationen



Allgemeine Informationen

Katalog-Nr.:
11847-1-AP

Größe:

150ul, Konzentration: 550 µg/ml von
Nanodrop und 533 µg/ml durch die
Bradford-Methode mit BSA als
Standard;

Wirt:

Kaninchen

Isotyp:

IgG

Immunogen Katalognummer:
AG2407

GenBank-Zugangsnummer:

BC000884

GeneID (NCBI):

28972

Vollständiger Name:

signal peptidase complex subunit 1
homolog (S. cerevisiae)

Berechnete Masse:

102 aa, 12 kDa

Beobachtete Masse:

12 kDa

Reinigungsmethode:

Antigen-Affinitätsreinigung

Empfohlene Verdünnungen:

WB 1:500-1:1000

IF 1:10-1:100

Anwendungen

Geprüfte Anwendungen:

IF, WB, ELISA

In Publikationen genannte Anwendungen:

WB

Getestete Reaktivität:

Human

Zitierte Arten:

Human

Positivkontrollen:

WB: HeLa-Zellen, humanes Hautgewebe, PC-3-Zellen

IF: BxPC-3-Zellen,

Hintergrundinformationen

Bemerkenswerte Veröffentlichungen

Verfasser	Pubmed ID	Journal	Anwendung
Rong Zhang	27383988	Nature	WB
Nabeel Alzahrani	35130329	PLoS Pathog	WB
Suzuki Ryosuke R	24009510	PLoS Pathog	WB

Lagerung

Lagerungsbedingungen:

Bei -20°C lagern. Nach dem Versand ein Jahr lang stabil

Lagerungspuffer:

PBS mit 0.02% Natriumazid und 50% Glycerin pH 7.3.

Aliquotieren ist nicht notwendig bei -20°C Lagerung

*** 20ul-Größen enthalten 0.1% BSA

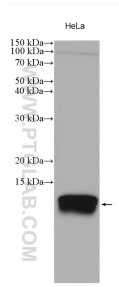
For technical support and original validation data for this product please contact:

T: 1 (888) 4PTGLAB (1-888-478-4522) (toll free
in USA), or 1(312) 455-8498 (outside USA)

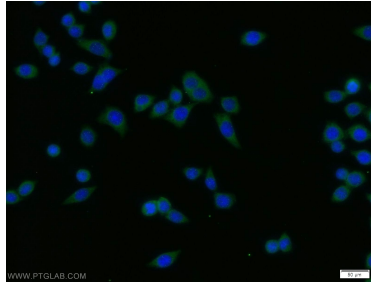
E: proteintech@ptglab.com
W: ptglab.com

This product is exclusively available under Proteintech Group brand and is not available to purchase from any other manufacturer.

Ausgewählte Validierungsdaten



HeLa cells were subjected to SDS PAGE followed by western blot with 11847-1-AP (SPCS1 antibody) at dilution of 1:500 incubated at room temperature for 1.5 hours.



Immunofluorescent analysis of BxPC-3 cells using 11847-1-AP (SPCS1 antibody) at dilution of 1:25 and Alexa Fluor 488-conjugated AffiniPure Goat Anti-Rabbit IgG(H+L).