

Nur für Forschungszwecke

Cofilin 2 Polyklonaler Antikörper

Katalog-Nr.: 11848-1-AP

1 Publikationen



Allgemeine Informationen

Katalog-Nr.:
11848-1-AP

Größe:

150ul, Konzentration: 300 µg/ml von
Nanodrop und 147 µg/ml durch die
Bradford-Methode mit BSA als
Standard;

Wirt:

Kaninchen

Isotyp:

IgG

Immunogen Katalognummer:

AG2408

GenBank-Zugangsnummer:

BC022876

GeneID (NCBI):

1073

Vollständiger Name:

cofilin 2 (muscle)

Berechnete Masse:

166 aa, 19 kDa

Beobachtete Masse:

19 kDa

Reinigungsmethode:

Antigen-Affinitätsreinigung

Empfohlene Verdünnungen:

WB 1:500-1:2000

IHC 1:20-1:200

IF 1:20-1:200

Anwendungen

Geprüfte Anwendungen:

IF, IHC, WB, ELISA

In Publikationen genannte Anwendungen:

WB

Getestete Reaktivität:

Human, Maus, Ratte

Zitierte Arten:

Maus

**Hinweis-IHC: Antigendemaskierung mit TE-
Puffer pH 9,0 empfohlen. (*) Wahlweise
kann die Antigendemaskierung auch mit
Citratpuffer pH 6,0 erfolgen.**

Positivkontrollen:

WB : humanes Lebergewebe, L02-Zellen,
Mauslebergewebe, Mauslungengewebe, Maus-
Skelettmuskelgewebe

IHC : humanes Skelettmuskelgewebe, humanes
Gliomgewebe, humanes Herzgewebe

IF : L02-Zellen,

Hintergrundinformationen

Bemerkenswerte Veröffentlichungen

Verfasser

Lara Ottaviani

Pubmed ID

35278675

Journal

Mol Ther

Anwendung

WB

Lagerung

Lagerungsbedingungen:

Bei -20°C lagern. Nach dem Versand ein Jahr lang stabil

Lagerungspuffer:

PBS mit 0.02% Natriumazid und 50% Glycerin pH 7.3.

Aliquotieren ist nicht notwendig bei -20°C Lagerung

*** 20ul-Größen enthalten 0.1% BSA

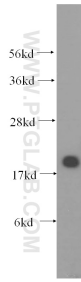
For technical support and original validation data for this product please contact:

T: 1 (888) 4PTGLAB (1-888-478-4522) (toll free
in USA), or 1(312) 455-8498 (outside USA)

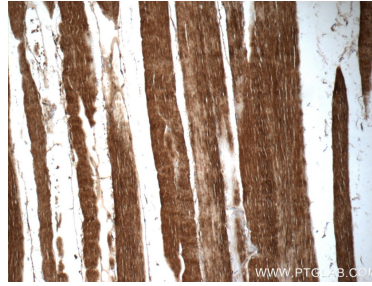
E: proteintech@ptglab.com
W: ptglab.com

This product is exclusively available under Proteintech
Group brand and is not available to purchase from any
other manufacturer.

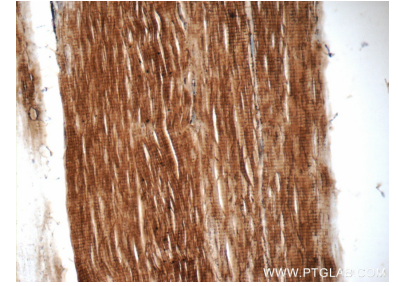
Ausgewählte Validierungsdaten



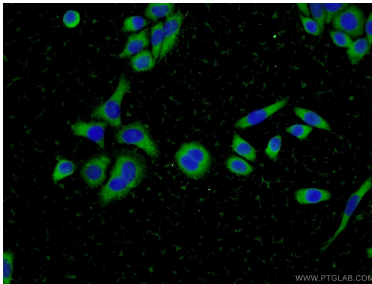
human liver tissue were subjected to SDS PAGE followed by western blot with 11848-1-AP (Cofilin 2 antibody) at dilution of 1:400 incubated at room temperature for 1.5 hours.



Immunohistochemical analysis of paraffin-embedded human skeletal muscle tissue slide using 11848-1-AP (Cofilin 2 antibody at dilution of 1:50 (under 10x lens).



Immunohistochemical analysis of paraffin-embedded human skeletal muscle tissue slide using 11848-1-AP (Cofilin 2 antibody at dilution of 1:50 (under 40x lens).



Immunofluorescent analysis of L02 cells using 11848-1-AP (Cofilin 2 antibody) at dilution of 1:50 and Alexa Fluor 488-conjugated AffiniPure Goat Anti-Rabbit IgG(H+L).