

Nur für Forschungszwecke

SERPINA10 Polyklonaler Antikörper

Katalog-Nr.:11851-1-AP



Allgemeine Informationen

Katalog-Nr.:
11851-1-AP

Größe:
150ul, Konzentration: 350 µg/ml von
Nanodrop und 247 µg/ml durch die
Bradford-Methode mit BSA als
Standard;

Wirt:
Kaninchen

Isotyp:
IgG

Immunogen Katalognummer:
AG2420

GenBank-Zugangsnummer:
BC022261

GeneID (NCBI):
51156

Vollständiger Name:
serpin peptidase inhibitor, clade A
(alpha-1 antiproteinase, antitrypsin),
member 10

Berechnete Masse:
444 aa, 51 kDa

Beobachtete Masse:
72 kDa, 68 kDa, 50-55 kDa

Reinigungsmethode:
Antigen-Affinitätsreinigung

Empfohlene Verdünnungen:
WB 1:500-1:3000
IP 0.5-4.0 ug für IP und 1:500-1:2000
für WB
IHC 1:20-1:200
IF 1:20-1:200

Anwendungen

Geprüfte Anwendungen:
IF, IHC, IP, WB, ELISA

Getestete Reaktivität:
Human, Maus, Ratte

**Hinweis-IHC: Antigendemaskierung mit TE-
Puffer pH 9,0 empfohlen. (*) Wahlweise
kann die Antigendemaskierung auch mit
Citratpuffer pH 6,0 erfolgen.**

Positivkontrollen:

WB: humanes Lebergewebe, HepG2-Zellen, L02-
Zellen, Mauslebergewebe

IP: L02-Zellen,

IHC: humanes Lebergewebe, Mauslebergewebe

IF: L02-Zellen, HepG2-Zellen

Hintergrundinformationen

Lagerung

Lagerungsbedingungen:

Bei -20°C lagern. Nach dem Versand ein Jahr lang stabil

Lagerungspuffer:

PBS mit 0.02% Natriumazid und 50% Glycerin pH 7.3.

Aliquotieren ist nicht notwendig bei -20°C Lagerung

***** 20ul-Größen enthalten 0.1% BSA**

For technical support and original validation data for this product please contact:

T: 1 (888) 4PTGLAB (1-888-478-4522) (toll free
in USA), or 1(312) 455-8498 (outside USA)

E: proteintech@ptglab.com
W: ptglab.com

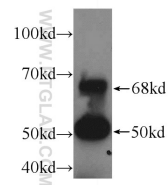
**This product is exclusively available under Proteintech
Group brand and is not available to purchase from any
other manufacturer.**

Ausgewählte Validierungsdaten

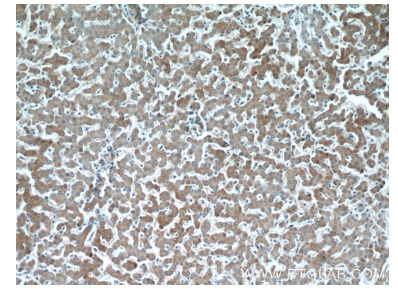


human liver tissue were subjected to SDS PAGE followed by western blot with 11851-1-AP (SERPINA10 antibody) at dilution of 1:500 incubated at room temperature for 1.5 hours.

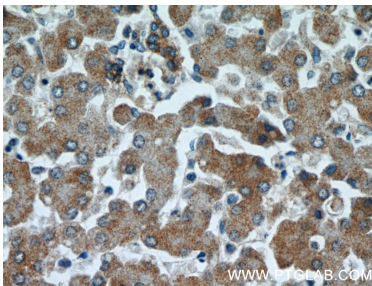
IP result of SERPINA10



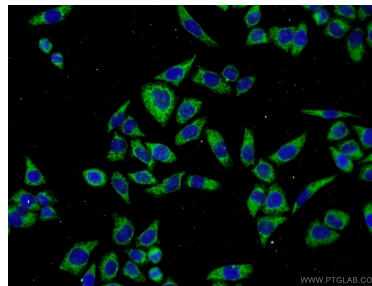
IP Result of anti-SERPINA10 (IP:11851-1-AP, 3ug; Detection:11851-1-AP 1:1000) with L02 cells lysate 2500ug.



Immunohistochemical analysis of paraffin-embedded human liver using 11851-1-AP (SERPINA10 antibody) at dilution of 1:100 (under 10x lens).



Immunohistochemical analysis of paraffin-embedded human liver using 11851-1-AP (SERPINA10 antibody) at dilution of 1:100 (under 40x lens).



Immunofluorescent analysis of L02 cells using 11851-1-AP (SERPINA10 antibody) at dilution of 1:50 and Alexa Fluor 488-conjugated AffiniPure Goat Anti-Rabbit IgG(H+L).