

Nur für Forschungszwecke

Caspase 4/p20/p10 Polyklonaler Antikörper



Katalog-Nr.: 11856-1-AP

Vorgestelltes Produkt

10 Publikationen

Allgemeine Informationen

Katalog-Nr.: 11856-1-AP	GenBank-Zugangsnummer: BC017839	Reinigungsmethode: Antigen-Affinitätsreinigung
Größe: 150ul, Konzentration: 900 µg/ml von 837 Nanodrop und 450 µg/ml durch die Bradford-Methode mit BSA als Standard;	GeneID (NCBI): 837	Empfohlene Verdünnungen: WB 1:500-1:1000 IHC 1:20-1:200 IF 1:50-1:500
Wirt: Kaninchen	Vollständiger Name: caspase 4, apoptosis-related cysteine peptidase	
Isotyp: IgG	Berechnete Masse: 377 aa, 43 kDa	
Immunogen Katalognummer: AG2429	Beobachtete Masse: 43-48 kDa	

Anwendungen

Geprüfte Anwendungen: IF, IHC, WB, ELISA	Positivkontrollen: WB : SGC-7901-Zellen, THP-1-Zellen
In Publikationen genannte Anwendungen: IHC, WB	IHC : humanes Pankreaskarzinomgewebe, IF : HepG2-Zellen,
Getestete Reaktivität: Human	
Zitierte Arten: Human	

Hinweis-IHC: Antigenmaskierung mit TE-Puffer pH 9,0 empfohlen. (*) Wahlweise kann die Antigenmaskierung auch mit Citratpuffer pH 6,0 erfolgen.

Hintergrundinformationen

Caspase 4 (CASP4), is a member of the cysteine-aspartic acid protease (caspase) family. Sequential activation of caspases plays a central role in the execution-phase of cell apoptosis. Caspase 4 is able to cleave and activate its own precursor protein, as well as caspase 1 precursor. Overexpression of caspase 4 will induce cell apoptosis.

Bemerkenswerte Veröffentlichungen

Verfasser	Pubmed ID	Journal	Anwendung
Liangmin Fu	36248876	Front Immunol	IHC,WB
Xiao-Lei Xin	31542790	Med Sci Monit	WB
Qingshan Ji	33118609	Inflammation	WB

Lagerung

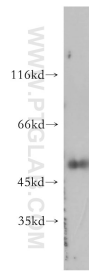
Lagerungsbedingungen:
Bei -20°C lagern. Nach dem Versand ein Jahr lang stabil
Lagerungspuffer:
PBS mit 0.02% Natriumazid und 50% Glycerin pH 7.3.
Aliquotieren ist nicht notwendig bei -20°C Lagerung

*** 20ul-Größen enthalten 0.1% BSA

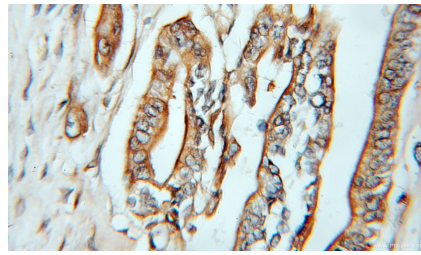
For technical support and original validation data for this product please contact:
T: 1 (888) 4PTGLAB (1-888-478-4522) (toll free in USA), or 1(312) 455-8498 (outside USA)
E: proteintech@ptglab.com
W: ptglab.com

This product is exclusively available under Proteintech Group brand and is not available to purchase from any other manufacturer.

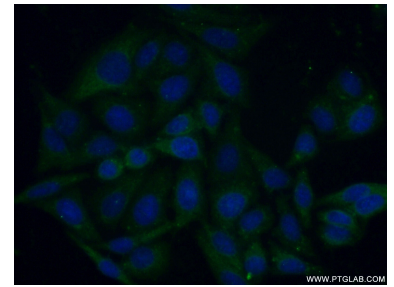
Ausgewählte Validierungsdaten



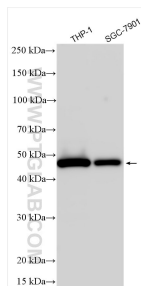
SGC-7901 cells were subjected to SDS PAGE followed by western blot with 11856-1-AP (CASP4 antibody) at dilution of 1:300 incubated at room temperature for 1.5 hours.



Immunohistochemical analysis of paraffin-embedded human pancreas cancer using 11856-1-AP (CASP4 antibody) at dilution of 1:50 (under 25x lens).



Immunofluorescent analysis of (-20°C Ethanol) fixed HepG2 cells using 11856-1-AP (Caspase 4/p20/p10 antibody) at dilution of 1:50 and Alexa Fluor 488-conjugated AffiniPure Goat Anti-Rabbit IgG(H+L).



Various lysates were subjected to SDS PAGE followed by western blot with 11856-1-AP (Caspase 4/p20/p10 antibody) at dilution of 1:1000 incubated at room temperature for 1.5 hours.