

Nur für Forschungszwecke

# DLEU1 Polyklonaler Antikörper

Katalog-Nr.: 11860-1-AP

Vorgestelltes Produkt

1 Publikationen



## Allgemeine Informationen

Katalog-Nr.:  
11860-1-AP

Größe:  
150ul, Konzentration: 140 µg/ml von  
Nanodrop und 133 µg/ml durch die  
Bradford-Methode mit BSA als  
Standard;

Wirt:  
Kaninchen

Isotyp:  
IgG

Immunogen Katalognummer:  
AG2435

GenBank-Zugangsnummer:  
BC020692

GeneID (NCBI):  
10301

Vollständiger Name:  
deleted in lymphocytic leukemia 1  
(non-protein coding)

Berechnete Masse:  
78 aa, 9 kDa

Beobachtete Masse:  
27-30 kDa

Reinigungsmethode:

Antigen-Affinitätsreinigung

Empfohlene Verdünnungen:

WB 1:500-1:1000

IHC 1:50-1:500

## Anwendungen

Geprüfte Anwendungen:

IHC, WB, ELISA

In Publikationen genannte Anwendungen:

WB

Getestete Reaktivität:

Human

Zitierte Arten:

Human

**Hinweis-IHC: Antigendemaskierung mit TE-Puffer pH 9,0 empfohlen. (\*) Wahlweise kann die Antigendemaskierung auch mit Citratpuffer pH 6,0 erfolgen.**

Positivkontrollen:

WB : K-562-Zellen, A549-Zellen

IHC : humanes Kolonkarzinomgewebe, humanes Lungenkarzinomgewebe

## Hintergrundinformationen

### Bemerkenswerte Veröffentlichungen

Verfasser

Sanghoon Lee

Pubmed ID

28427156

Journal

Oncotarget

Anwendung

WB

## Lagerung

Lagerungsbedingungen:

Bei -20°C lagern. Nach dem Versand ein Jahr lang stabil

Lagerungspuffer:

PBS mit 0.02% Natriumazid und 50% Glycerin pH 7.3.

Aliquotieren ist nicht notwendig bei -20°C Lagerung

\*\*\* 20ul-Größen enthalten 0.1% BSA

For technical support and original validation data for this product please contact:

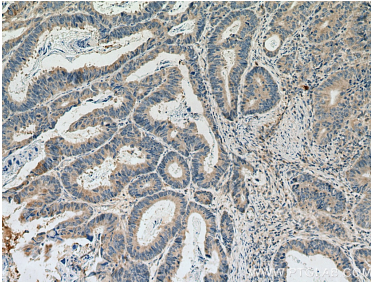
T: 1 (888) 4PTGLAB (1-888-478-4522) (toll free in USA), or 1(312) 455-8498 (outside USA)

E: proteintech@ptglab.com

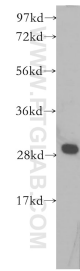
W: ptglab.com

This product is exclusively available under Proteintech Group brand and is not available to purchase from any other manufacturer.

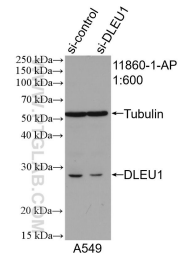
## Ausgewählte Validierungsdaten



Immunohistochemical analysis of paraffin-embedded human colon cancer tissue slide using 11860-1-AP (DLEU1 antibody) at dilution of 1:200 (under 10x lens). Heat mediated antigen retrieval with Tris-EDTA buffer (pH 9.0).



K-562 cells were subjected to SDS PAGE followed by western blot with 11860-1-AP (DLEU1 antibody) at dilution of 1:500 incubated at room temperature for 1.5 hours.



WB result of DLEU1 antibody (11860-1-AP; 1:600; incubated at room temperature for 1.5 hours) with sh-Control and sh-DLEU1 transfected A549 cells.