

Allgemeine Informationen

Katalog-Nr.:
11868-1-AP

Größe:
150ul, Konzentration: 800 µg/ml von
Nanodrop und 400 µg/ml durch die
Bradford-Methode mit BSA als
Standard;

Wirt:
Kaninchen

Isotyp:
IgG

Immunogen Katalognummer:
AG2450

GenBank-Zugangsnummer:
BC020732

GeneID (NCBI):
4068
Vollständiger Name:
SH2 domain protein 1A

Berechnete Masse:
128 aa, 14 kDa

Beobachtete Masse:
16 kDa

Reinigungsmethode:
Antigen-Affinitätsreinigung

Empfohlene Verdünnungen:
WB 1:500-1:3000

Anwendungen

Geprüfte Anwendungen:
WB, ELISA

In Publikationen genannte Anwendungen:
WB

Getestete Reaktivität:
Human, Maus, Ratte

Zitierte Arten:
Human

Positivkontrollen:

WB: Maus-Thymusgewebe, Jurkat-Zellen

Hintergrundinformationen

SH2D1A, also named as DSHP and SAP, is an inhibitor of the SLAM self-association. It acts by blocking recruitment of the SH2-domain-containing signal-transduction molecule SHP-2 to a docking site in the SLAM cytoplasmic region. SH2D1A mediates interaction between FYN and SLAMF1. Defects in SH2D1A are a cause of lymphoproliferative syndrome X-linked type 1 (XLP1).

Bemerkenswerte Veröffentlichungen

Verfasser	Pubmed ID	Journal	Anwendung
Ding Shu S	22549634	Arthritis Rheum	WB

Lagerung

Lagerungsbedingungen:

Bei -20°C lagern. Nach dem Versand ein Jahr lang stabil

Lagerungspuffer:

PBS mit 0.02% Natriumazid und 50% Glycerin pH 7.3.

Aliquotieren ist nicht notwendig bei -20°C Lagerung

*** 20ul-Größen enthalten 0.1% BSA

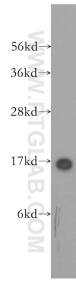
For technical support and original validation data for this product please contact:

T: 1 (888) 4PTGLAB (1-888-478-4522) (toll free
in USA), or 1(312) 455-8498 (outside USA)

E: proteintech@ptglab.com
W: ptglab.com

This product is exclusively available under Proteintech Group brand and is not available to purchase from any other manufacturer.

Ausgewählte Validierungsdaten



mouse thymus tissue were subjected to SDS PAGE followed by western blot with 11868-1-AP (SH2D1A antibody) at dilution of 1:500 incubated at room temperature for 1.5 hours.