

Nur für Forschungszwecke

VPS37A Polyklonaler Antikörper

Katalog-Nr.: 11870-1-AP

Vorgestelltes Produkt

11 Publikationen



Allgemeine Informationen

Katalog-Nr.:
11870-1-AP

Größe:
150ul, Konzentration: 600 µg/ml von
Nanodrop und 333 µg/ml durch die
Bradford-Methode mit BSA als
Standard;

Wirt:
Kaninchen

Isotyp:
IgG

Immunogen Katalognummer:
AG2453

GenBank-Zugangsnummer:
BC022363

GeneID (NCBI):
137492

Vollständiger Name:
vacuolar protein sorting 37 homolog
A (S. cerevisiae)

Berechnete Masse:
44 kDa

Beobachtete Masse:
45 kDa

Reinigungsmethode:

Antigen-Affinitätsreinigung

Empfohlene Verdünnungen:

WB 1:1000-1:8000

IHC 1:50-1:500

Anwendungen

Geprüfte Anwendungen:

IHC, WB, ELISA

In Publikationen genannte Anwendungen:

IF, IHC, WB

Getestete Reaktivität:

Human, Maus

Zitierte Arten:

Human

Hinweis-IHC: Antigendemaskierung mit TE-Puffer pH 9,0 empfohlen. (*) Wahlweise kann die Antigendemaskierung auch mit Citratpuffer pH 6,0 erfolgen.

Positivkontrollen:

WB: HeLa-Zellen, humanes Lebergewebe,
Mauslebergewebe, MCF-7-Zellen, Rattenlebergewebe

IHC: humanes Nierengewebe,

Hintergrundinformationen

VPS37A, also named as HCRP1, belongs to the VPS37 family. It is a regulator of vesicular trafficking process. VPS37A is a member of the endosomal sorting complex required for transport (ESCRT) system, in upper motor neuron disease. ESCRT has been shown to play a central role in intracellular trafficking, in the maturation of multivesicular bodies and the sorting of ubiquitinated membrane proteins into internal luminal vesicles.

Bemerkenswerte Veröffentlichungen

Verfasser	Pubmed ID	Journal	Anwendung
Hao Xu	28963677	Virchows Arch	WB,IHC
Ja'ala M Kazan	34761192	iScience	WB
Revathi Sekar	36243006	Cell Metab	IF

Lagerung

Lagerungsbedingungen:

Bei -20°C lagern. Nach dem Versand ein Jahr lang stabil

Lagerungspuffer:

PBS mit 0.02% Natriumazid und 50% Glycerin pH 7.3.

Aliquotieren ist nicht notwendig bei -20°C Lagerung

*** 20ul-Größen enthalten 0.1% BSA

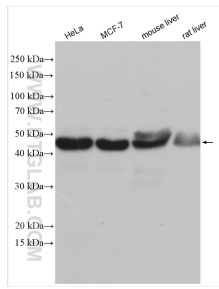
For technical support and original validation data for this product please contact:

T: 1 (888) 4PTGLAB (1-888-478-4522) (toll free
in USA), or 1(312) 455-8498 (outside USA)

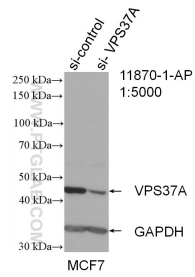
E: proteintech@ptglab.com
W: ptglab.com

This product is exclusively available under Proteintech Group brand and is not available to purchase from any other manufacturer.

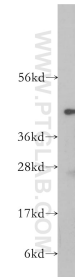
Ausgewählte Validierungsdaten



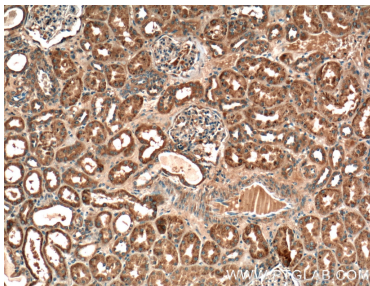
Various lysates were subjected to SDS PAGE followed by western blot with 11870-1-AP (VPS37A antibody) at dilution of 1:4000 incubated at room temperature for 1.5 hours.



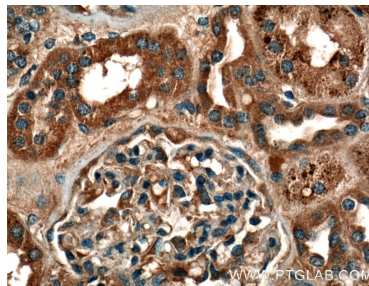
WB result of VPS37A antibody (11870-1-AP; 1:5000; incubated at room temperature for 1.5 hours) with sh-Control and sh-VPS37A transfected MCF-7 cells.



human liver tissue were subjected to SDS PAGE followed by western blot with 11870-1-AP (VPS37A antibody) at dilution of 1:400 incubated at room temperature for 1.5 hours.



Immunohistochemical analysis of paraffin-embedded human kidney tissue slide using 11870-1-AP (VPS37A antibody) at dilution of 1:200 (under 10x lens).



Immunohistochemical analysis of paraffin-embedded human kidney tissue slide using 11870-1-AP (VPS37A antibody) at dilution of 1:200 (under 40x lens).