

Nur für Forschungszwecke

# KLF10 Polyklonaler Antikörper

Katalog-Nr.: 11881-1-AP

4 Publikationen



## Allgemeine Informationen

**Katalog-Nr.:**  
11881-1-AP

**Größe:**  
150ul, Konzentration: 200 µg/ml von  
Nanodrop und 133 µg/ml durch die  
Bradford-Methode mit BSA als  
Standard;

**Wirt:**  
Kaninchen

**Isotyp:**  
IgG

**Immunogen Katalognummer:**  
AG2482

**GenBank-Zugangsnummer:**  
BC011538

**GeneID (NCBI):**  
7071

**Vollständiger Name:**  
Krueppel-like factor 10

**Berechnete Masse:**  
469 aa, 51 kDa

**Beobachtete Masse:**  
51 kDa

**Reinigungsmethode:**

Antigen-Affinitätsreinigung

**Empfohlene Verdünnungen:**

WB 1:200-1:1000  
IP 0.5-4.0 µg für IP und 1:200-1:1000  
für WB  
IF 1:20-1:200

## Anwendungen

**Geprüfte Anwendungen:**

IF, IP, WB, ELISA

**In Publikationen genannte Anwendungen:**

Chip, IF, IHC, WB

**Getestete Reaktivität:**

Human

**Zitierte Arten:**

Human, Hund, Maus

**Positivkontrollen:**

WB : HeLa-Zellen, Jurkat-Zellen

IP : Jurkat-Zellen,

IF : HeLa-Zellen,

## Hintergrundinformationen

KLF10 (Krueppel-like factor 10), also known as TIEG1, is a transcription factor that plays a role in the regulation of cell growth. It binds to the consensus sequence 5'-GGTGTG-3'. KLF10 plays a role in the response to TGFbeta (through the TGFbeta/Smad signalling pathway) and estrogen. In both cases, KLF10 induces or repressed gene transcription to enhance the TGFbeta/Smad signalling pathway, as well as other pathways, to regulate cell proliferation, differentiation and apoptosis. KLF10 has been shown to have a role in skeletal disease (osteopenia/osteoporosis), hypertrophic cardiomyopathy, and breast and prostate cancer. This antibody is a rabbit polyclonal antibody raised against a full-length human KLF10 protein, and specifically recognizes the 52kd KLF10 protein.

## Bemerkenswerte Veröffentlichungen

Verfasser	Pubmed ID	Journal	Anwendung
Yongyun Li	34536440	J Mol Cell Cardiol	IF
Xiaoyin Ma	26984531	Sci Rep	Chip
Langlang Zheng	32156482	Acta Histochem	WB,IHC

## Lagerung

**Lagerungsbedingungen:**

Bei -20°C lagern. Nach dem Versand ein Jahr lang stabil

**Lagerungspuffer:**

PBS mit 0.02% Natriumazid und 50% Glycerin pH 7.3.

Aliquotieren ist nicht notwendig bei -20°C Lagerung

\*\*\* 20ul-Größen enthalten 0.1% BSA

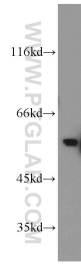
For technical support and original validation data for this product please contact:

T: 1 (888) 4PTGLAB (1-888-478-4522) (toll free  
in USA), or 1(312) 455-8498 (outside USA)

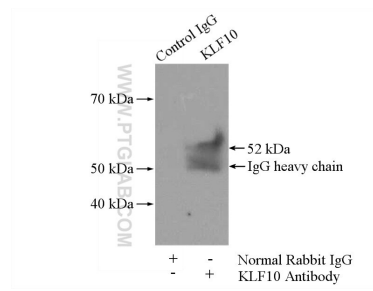
E: proteintech@ptglab.com  
W: ptglab.com

This product is exclusively available under Proteintech Group brand and is not available to purchase from any other manufacturer.

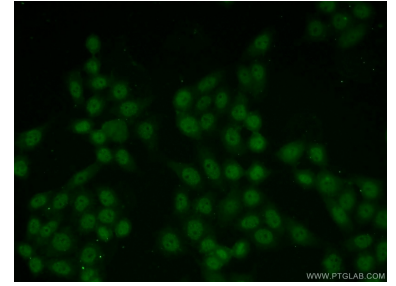
## Ausgewählte Validierungsdaten



HeLa cells were subjected to SDS PAGE followed by western blot with 11881-1-AP (KLF10 antibody) at dilution of 1:100 incubated at room temperature for 1.5 hours.



IP Result of anti-KLF10 (IP:11881-1-AP, 4 $\mu$ g; Detection:11881-1-AP 1:300) with Jurkat cells lysate 2800 $\mu$ g.



Immunofluorescent analysis of HeLa cells using 11881-1-AP (KLF10 antibody) at dilution of 1:50 and Alexa Fluor 488-conjugated AffiniPure Goat Anti-Rabbit IgG(H+L).