

Nur für Forschungszwecke

PLRG1 Polyklonaler Antikörper

Katalog-Nr.: 11914-1-AP

Vorgestelltes Produkt

2 Publikationen



Allgemeine Informationen

Katalog-Nr.:

11914-1-AP

Größe:

150ul, Konzentration: 350 µg/ml von Nanodrop und 280 µg/ml durch die Bradford-Methode mit BSA als Standard;

Wirt:

Kaninchen

Isotyp:

IgG

Immunogen Katalognummer:

AG2527

GenBank-Zugangsnummer:

BC020786

GeneID (NCBI):

5356

Vollständiger Name:

pleiotropic regulator 1 (PRL1 homolog, Arabidopsis)

Berechnete Masse:

514 aa, 57 kDa

Beobachtete Masse:

55-60 kDa

Reinigungsmethode:

Antigen-Affinitätsreinigung

Empfohlene Verdünnungen:

WB 1:500-1:2000
IP 0.5-4.0 µg für IP und 1:500-1:2000 für WB
IHC 1:50-1:500

Anwendungen

Geprüfte Anwendungen:

IHC, IP, WB, ELISA

In Publikationen genannte Anwendungen:

WB

Getestete Reaktivität:

Human

Zitierte Arten:

Human

Hinweis-IHC: Antigendemaskierung mit TE-Puffer pH 9,0 empfohlen. (*) Wahlweise kann die Antigendemaskierung auch mit Citratpuffer pH 6,0 erfolgen.

Positivkontrollen:

WB : K-562-Zellen, BxPC-3-Zellen, HEK-293-Zellen

IP : HEK-293-Zellen,

IHC : humanes Hirngewebe,

Hintergrundinformationen

PLRG1, identified as a component of the CDC5L complex, is one spliceosomal protein highly conserved across species. It has been shown to be essential for pre-mRNA splicing in yeast and humans.

Bemerkenswerte Veröffentlichungen

Verfasser	Pubmed ID	Journal	Anwendung
Shuyan Liu	33731873	Cell Death Differ	WB
Shuai Hou	31216022	Nucleic Acids Res	WB

Lagerung

Lagerungsbedingungen:

Bei -20°C lagern. Nach dem Versand ein Jahr lang stabil

Lagerungspuffer:

PBS mit 0.02% Natriumazid und 50% Glycerin pH 7.3.

Aliquotieren ist nicht notwendig bei -20°C Lagerung

*** 20ul-Größen enthalten 0.1% BSA

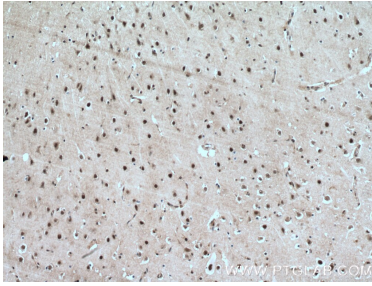
For technical support and original validation data for this product please contact:

T: 1 (888) 4PTGLAB (1-888-478-4522) (toll free in USA), or 1(312) 455-8498 (outside USA)

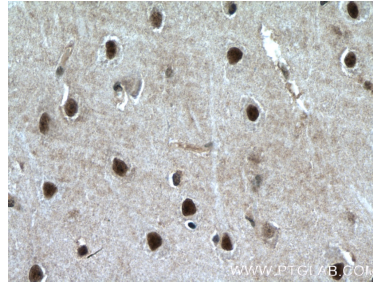
E: proteintech@ptglab.com
W: ptglab.com

This product is exclusively available under Proteintech Group brand and is not available to purchase from any other manufacturer.

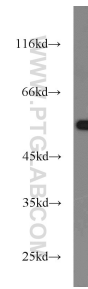
Ausgewählte Validierungsdaten



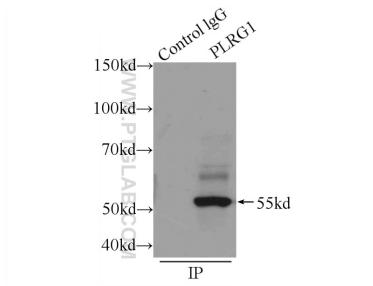
Immunohistochemical analysis of paraffin-embedded human brain tissue slide using 11914-1-AP (PLRG1 antibody) at dilution of 1:200 (under 10x lens). Heat mediated antigen retrieval with Tris-EDTA buffer (pH 9.0).



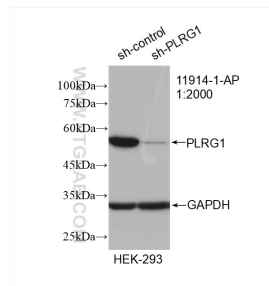
Immunohistochemical analysis of paraffin-embedded human brain tissue slide using 11914-1-AP (PLRG1 antibody) at dilution of 1:200 (under 40x lens). Heat mediated antigen retrieval with Tris-EDTA buffer (pH 9.0).



K-562 cells were subjected to SDS PAGE followed by western blot with 11914-1-AP (PLRG1 antibody) at dilution of 1:1000 incubated at room temperature for 1.5 hours.



IP Result of anti-PLRG1 (IP:11914-1-AP, 4ug; Detection:11914-1-AP 1:1000) with HEK-293 cells lysate 1400ug.



WB result of PLRG1 antibody (11914-1-AP; 1:2000; incubated at room temperature for 1.5 hours) with sh-Control and sh-PLRG1 transfected HEK-293 cells.