

Nur für Forschungszwecke

RABL3 Polyklonaler Antikörper

Katalog-Nr.: 11916-1-AP

Vorgestelltes Produkt

2 Publikationen



Allgemeine Informationen

Katalog-Nr.:

11916-1-AP

Größe:

150ul, Konzentration: 133 µg/ml durch die Bradford-Methode mit BSA als Standard;

Wirt:

Kaninchen

Isotyp:

IgG

Immunogen Katalognummer:

AG2531

GenBank-Zugangsnummer:

BC020832

GeneID (NCBI):

285282

Vollständiger Name:

RAB, member of RAS oncogene family-like 3

Berechnete Masse:

236 aa, 26 kDa

Beobachtete Masse:

26 kDa

Reinigungsmethode:

Antigen-Affinitätsreinigung

Empfohlene Verdünnungen:

WB 1:1000-1:5000

IP 0.5-4.0 µg für IP und 1:200-1:1000

für WB

IHC 1:20-1:200

IF 1:200-1:800

Anwendungen

Geprüfte Anwendungen:

IF, IHC, IP, WB, ELISA

In Publikationen genannte Anwendungen:

WB

Getestete Reaktivität:

Human, Maus

Zitierte Arten:

Human

Hinweis-IHC: Antigenmaskierung mit TE-Puffer pH 9,0 empfohlen. (*) Wahlweise kann die Antigenmaskierung auch mit Citratpuffer pH 6,0 erfolgen.

Positivkontrollen:

WB: HEK-293-Zellen, humanes Hirngewebe, humanes Lungengewebe, HUVEC-Zellen, Maushirngewebe, U-251-Zellen

IP: Mauslungengewebe,

IHC: humanes Mammakarzinomgewebe, humanes Leberkarzinomgewebe, humanes Nierengewebe, humanes Zervixkarzinomgewebe

IF: A549-Zellen,

Hintergrundinformationen

The gene of Rabl3 is located on 3q13.3 and is composed of eight exons and seven introns. It is a member of the Rab subfamily, the largest group in the Ras superfamily of small guanosine triphosphatases (GTPases).

Bemerkenswerte Veröffentlichungen

Verfasser

Weihua Zhang

Pubmed ID

27164297

Journal

Med Sci Monit

Anwendung

WB

Li Qi Q

20596630

Oncol Rep

WB

Lagerung

Lagerungsbedingungen:

Bei -20°C lagern. Nach dem Versand ein Jahr lang stabil

Lagerungspuffer:

PBS mit 0.02% Natriumazid und 50% Glycerin pH 7.3.

Aliquotieren ist nicht notwendig bei -20°C Lagerung

*** 20ul-Größen enthalten 0.1% BSA

For technical support and original validation data for this product please contact:

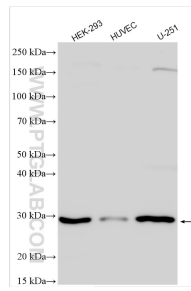
T: 1 (888) 4PTGLAB (1-888-478-4522) (toll free in USA), or 1(312) 455-8498 (outside USA)

E: proteintech@ptglab.com

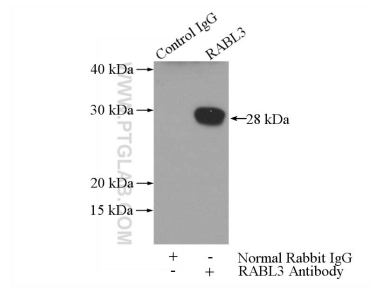
W: ptglab.com

This product is exclusively available under Proteintech Group brand and is not available to purchase from any other manufacturer.

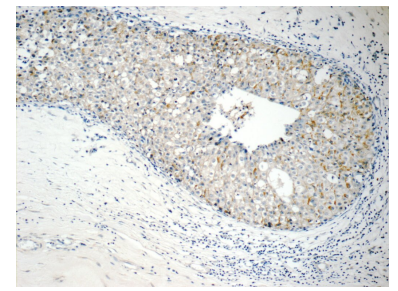
Ausgewählte Validierungsdaten



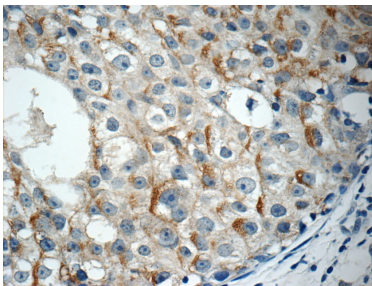
Various lysates were subjected to SDS PAGE followed by western blot with 11916-1-AP (RABL3 antibody) at dilution of 1:2500 incubated at room temperature for 1.5 hours.



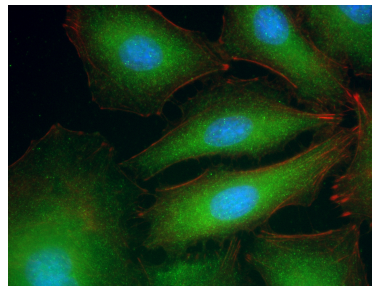
IP Result of anti-RABL3 (IP:11916-1-AP, 3ug; Detection:11916-1-AP 1:300) with mouse lung tissue lysate 4000ug.



Immunohistochemical analysis of paraffin-embedded human breast cancer tissue slide using 11916-1-AP (RABL3 Antibody) at dilution of 1:50 (under 10x lens).



Immunohistochemical analysis of paraffin-embedded human breast cancer tissue slide using 11916-1-AP (RABL3 Antibody) at dilution of 1:50 (under 40x lens).



Immunofluorescent analysis of (-20°C Ethanol) fixed A549 cells using RABL3 antibody (11916-1-AP) at dilution of 1:400 and CoraLite®488-Conjugated AffiniPure Goat Anti-Rabbit IgG(H+L), CL594-Phalloidin (red).