

Nur für Forschungszwecke

# ST2 Polyklonaler Antikörper

Katalog-Nr.: 11920-1-AP

25 Publikationen



## Allgemeine Informationen

<b>Katalog-Nr.:</b> 11920-1-AP	<b>GenBank-Zugangsnummer:</b> BC030975	<b>Reinigungsmethode:</b> Antigen-Affinitätsreinigung
<b>Größe:</b> 150ul, Konzentration: 650 µg/ml von Nanodrop;	<b>GeneID (NCBI):</b> 9173	<b>Empfohlene Verdünnungen:</b> WB 1:500-1:2000 IHC 1:1000-1:4000
<b>Wirt:</b> Kaninchen	<b>Vollständiger Name:</b> interleukin 1 receptor-like 1	
<b>Isotyp:</b> IgG	<b>Berechnete Masse:</b> 63 kDa, 37 kDa, 30 kDa	
<b>Immunogen Katalognummer:</b> AG2555	<b>Beobachtete Masse:</b> 50 kDa	

## Anwendungen

<b>Geprüfte Anwendungen:</b> IHC, WB, ELISA	<b>Positivkontrollen:</b>
<b>In Publikationen genannte Anwendungen:</b> IF, IHC, WB	<b>WB:</b> humanes Plazenta-Gewebe, Mauslungengewebe, Rattenlungengewebe
<b>Getestete Reaktivität:</b> Human, Maus, Ratte	<b>IHC:</b> Mausherzgewebe, humanes Lungenkarzinomgewebe, humanes Plazenta-Gewebe
<b>Zitierte Arten:</b> Human, Maus, Ratte	
<b>Hinweis-IHC: Antigendemaskierung mit TE-Puffer pH 9,0 empfohlen. (*) Wahlweise kann die Antigendemaskierung auch mit Citratpuffer pH 6,0 erfolgen.</b>	

## Hintergrundinformationen

ST2, also known as IL1RL1, is a member of the IL-1 superfamily and serves as the receptor for IL-33. It plays a major role in immune and inflammatory responses. ST2 is expressed by various types of immune cells including Th2 cells, mast cells, type 2 innate lymphoid cells, eosinophils, basophils, NK cells, and non-immune cells, including cardiomyocytes. Two forms of ST2 exist: a membrane-bound form and a soluble form (sST2). The membrane-bound form activates the MyD88/NF-κB signaling pathway to enhance mast cell, Th2, regulatory T cell (Treg), and innate lymphoid cell type 2 functions. sST2 acts as a decoy receptor. (PMID: 27055914; 23999434; 28484466)

## Bemerkenswerte Veröffentlichungen

Verfasser	Pubmed ID	Journal	Anwendung
P Li	25251808	Clin Exp Dermatol	IF
Quan Zhou	31659258	Oncogene	WB,IF
Chia-Jung Kuo	31640262	Cells	IF

## Lagerung

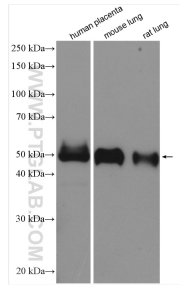
**Lagerungsbedingungen:**  
Bei -20°C lagern. Nach dem Versand ein Jahr lang stabil  
**Lagerungspuffer:**  
PBS mit 0.02% Natriumazid und 50% Glycerin pH 7.3.  
Aliquotieren ist nicht notwendig bei -20°C Lagerung

\*\*\* 20ul-Größen enthalten 0.1% BSA

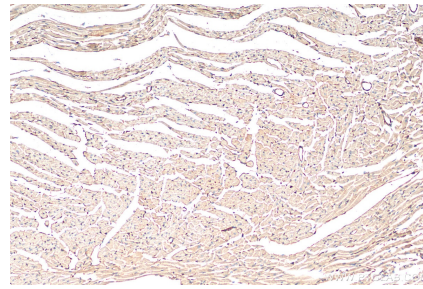
For technical support and original validation data for this product please contact:  
T: 1 (888) 4PTGLAB (1-888-478-4522) (toll free in USA), or 1(312) 455-8498 (outside USA)  
E: proteintech@ptglab.com  
W: ptglab.com

This product is exclusively available under Proteintech Group brand and is not available to purchase from any other manufacturer.

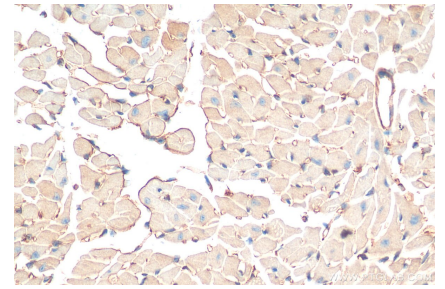
## Ausgewählte Validierungsdaten



Various lysates were subjected to SDS PAGE followed by western blot with 11920-1-AP (ST2 antibody) at dilution of 1:1000 incubated at room temperature for 1.5 hours.



Immunohistochemical analysis of paraffin-embedded mouse heart tissue slide using 11920-1-AP (ST2 antibody) at dilution of 1:2000 (under 10x lens). Heat mediated antigen retrieval with Tris-EDTA buffer (pH 9.0).



Immunohistochemical analysis of paraffin-embedded mouse heart tissue slide using 11920-1-AP (ST2 antibody) at dilution of 1:2000 (under 40x lens). Heat mediated antigen retrieval with Tris-EDTA buffer (pH 9.0).