

Nur für Forschungszwecke

RASSF6 Polyklonaler Antikörper

Katalog-Nr.: 11921-1-AP

Vorgestelltes Produkt

14 Publikationen



Allgemeine Informationen

Katalog-Nr.:
11921-1-AP

Größe:
150ul, Konzentration: 550 µg/ml von
Nanodrop und 533 µg/ml durch die
Bradford-Methode mit BSA als
Standard;

Wirt:
Kaninchen

Isotyp:
IgG

Immunogen Katalognummer:
AG2565

GenBank-Zugangsnummer:
BC058835

GeneID (NCBI):
166824

Vollständiger Name:
Ras association (RalGDS/AF-6)
domain family member 6

Berechnete Masse:
369 aa, 43 kDa

Beobachtete Masse:
43 kDa

Reinigungsmethode:

Antigen-Affinitätsreinigung

Empfohlene Verdünnungen:

WB 1:500-1:2000
IP 0.5-4.0 µg für IP und 1:500-1:1000
für WB
IHC 1:20-1:200
IF 1:10-1:100

Anwendungen

Geprüfte Anwendungen:

IF, IHC, IP, WB, ELISA

In Publikationen genannte Anwendungen:

CoIP, IF, IHC, IP, WB

Getestete Reaktivität:

Human

Zitierte Arten:

Human, Maus

Hinweis-IHC: Antigenmaskierung mit TE-Puffer pH 9,0 empfohlen. (*) Wahlweise kann die Antigenmaskierung auch mit Citratpuffer pH 6,0 erfolgen.

Positivkontrollen:

WB: HT-29-Zellen, COLO 320-Zellen, HeLa-Zellen, HepG2-Zellen, MDA-MB-453s-Zellen, PC-3-Zellen, U-937-Zellen

IP: HepG2-Zellen,

IHC: humanes Ovarialkarzinomgewebe, humanes Prostatakarzinomgewebe

IF: HeLa-Zellen,

Hintergrundinformationen

Bemerkenswerte Veröffentlichungen

Verfasser	Pubmed ID	Journal	Anwendung
Mayu Morishita	34652874	Genes Cells	WB
Xiaoyin Xu	29193479	Genes Cells	WB, IF, IP, CoIP
Leilei Zheng	31812473	J Genet Genomics	WB, IHC

Lagerung

Lagerungsbedingungen:

Bei -20°C lagern. Nach dem Versand ein Jahr lang stabil

Lagerungspuffer:

PBS mit 0.02% Natriumazid und 50% Glycerin pH 7.3.

Aliquotieren ist nicht notwendig bei -20°C Lagerung

*** 20ul-Größen enthalten 0.1% BSA

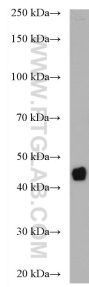
For technical support and original validation data for this product please contact:

T: 1 (888) 4PTGLAB (1-888-478-4522) (toll free in USA), or 1(312) 455-8498 (outside USA)

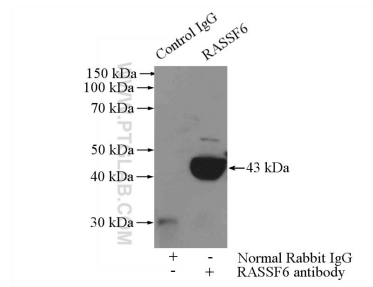
E: proteintech@ptglab.com
W: ptglab.com

This product is exclusively available under Proteintech Group brand and is not available to purchase from any other manufacturer.

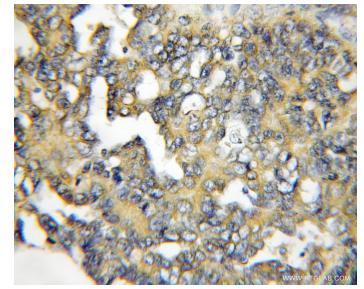
Ausgewählte Validierungsdaten



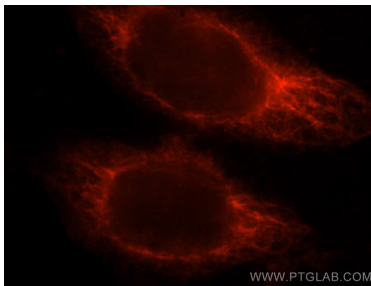
HT-29 cells were subjected to SDS PAGE followed by western blot with 11921-1-AP (RASSF6 antibody) at dilution of 1:1000 incubated at room temperature for 1.5 hours.



IP Result of anti-RASSF6 (IP:11921-1-AP, 4ug; Detection:11921-1-AP 1:500) with HepG2 cells lysate 2400ug.



Immunohistochemical analysis of paraffin-embedded human ovary tumor using 11921-1-AP (RASSF6 antibody) at dilution of 1:100 (under 10x lens).



Immunofluorescent analysis of HeLa cells, using RASSF6 antibody 11921-1-AP at 1:25 dilution and Rhodamine-labeled goat anti-rabbit IgG (red).