

Nur für Forschungszwecke

ERGIC2 Polyklonaler Antikörper

Katalog-Nr.: 11927-1-AP

Vorgestelltes Produkt

1 Publikationen



Allgemeine Informationen

Katalog-Nr.: 11927-1-AP	GenBank-Zugangsnummer: BC000887	Reinigungsmethode: Antigen-Affinitätsreinigung
Größe: 150ul, Konzentration: 170 µg/ml von Nanodrop und 133 µg/ml durch die Bradford-Methode mit BSA als Standard;	GeneID (NCBI): 51290	Empfohlene Verdünnungen: WB 1:1000-1:6000 IP 0.5-4.0 µg für IP und 1:500-1:2000 für WB
Wirt: Kaninchen	Vollständiger Name: ERGIC and golgi 2	IHC 1:20-1:200 IF 1:50-1:500
Isotyp: IgG	Berechnete Masse: 377 aa, 43 kDa	
Immunogen Katalognummer: AG2603	Beobachtete Masse: 45-50 kDa	

Anwendungen

Geprüfte Anwendungen: IF, IHC, IP, WB, ELISA	Positivkontrollen: WB : HeLa-Zellen, HepG2-Zellen, MCF-7-Zellen
Getestete Reaktivität: Human	IP : HepG2-Zellen,
Hinweis-IHC: Antigenmaskierung mit TE-Puffer pH 9,0 empfohlen. (*) Wahlweise kann die Antigenmaskierung auch mit Citratpuffer pH 6,0 erfolgen.	IHC : humanes Prostatakarzinomgewebe,
	IF : HepG2-Zellen,

Hintergrundinformationen

ERGIC2, also named as Endoplasmic reticulum-Golgi intermediate compartment protein 2 or PTX1, is a 377 amino acid protein, which belongs to the ERGIC family. ERGIC2 is ubiquitously expressed in many tissues. ERGIC2 localizes in the endoplasmic reticulum-Golgi intermediate compartment membrane and may play a role in transport between endoplasmic reticulum and Golgi. ERGIC2 is involved in protein transportation, and participated in the elongation factor 1 alpha regulated mechanisms.

Bemerkenswerte Veröffentlichungen

Verfasser	Pubmed ID	Journal	Anwendung
Kwok Simon C MSC	24303950	DNA Cell Biol	

Lagerung

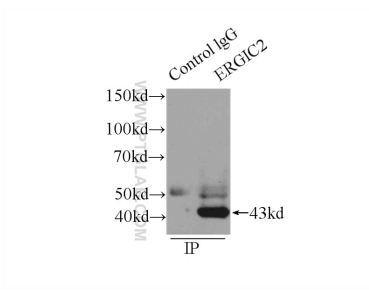
Lagerungsbedingungen:
Bei -20°C lagern. Nach dem Versand ein Jahr lang stabil
Lagerungspuffer:
PBS mit 0.02% Natriumazid und 50% Glycerin pH 7.3.
Aliquotieren ist nicht notwendig bei -20°C Lagerung

*** 20ul-Größen enthalten 0.1% BSA

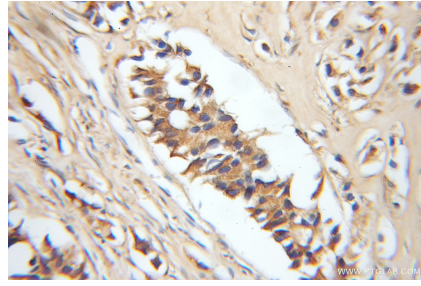
For technical support and original validation data for this product please contact:
T: 1 (888) 4PTGLAB (1-888-478-4522) (toll free in USA), or 1(312) 455-8498 (outside USA)
E: proteintech@ptglab.com
W: ptglab.com

This product is exclusively available under Proteintech Group brand and is not available to purchase from any other manufacturer.

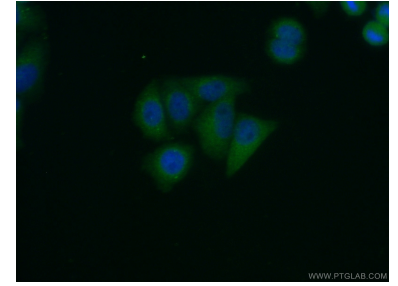
Ausgewählte Validierungsdaten



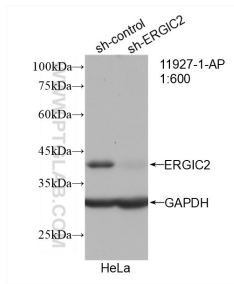
IP Result of anti-ERGIC2 (IP:11927-1-AP, 4 μ g; Detection:11927-1-AP 1:1000) with HepG2 cells lysate 2900 μ g.



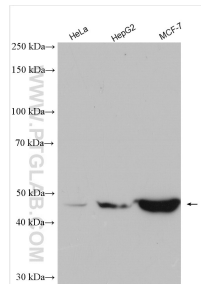
Immunohistochemical analysis of paraffin-embedded human prostate cancer using 11927-1-AP (ERGIC2 antibody) at dilution of 1:50 (under 10 \times lens).



Immunofluorescent analysis of (10% Formaldehyde) fixed HepG2 cells using 11927-1-AP (ERGIC2 antibody) at dilution of 1:50 and Alexa Fluor 488-conjugated AffiniPure Goat Anti-Rabbit IgG(H+L).



WB result of ERGIC2 antibody (11927-1-AP; 1:600; incubated at room temperature for 1.5 hours) with sh-Control and sh-ERGIC2 transfected HeLa cells.



Various lysates were subjected to SDS PAGE followed by western blot with 11927-1-AP (ERGIC2 antibody) at dilution of 1:3000 incubated at room temperature for 1.5 hours.