

Nur für Forschungszwecke

TMEFF2 Polyklonaler Antikörper

Katalog-Nr.: 11928-1-AP

2 Publikationen



Allgemeine Informationen

Katalog-Nr.:
11928-1-AP

Größe:
150ul, Konzentration: 350 µg/ml von
Nanodrop und 320 µg/ml durch die
Bradford-Methode mit BSA als
Standard;

Wirt:
Kaninchen

Isotyp:
IgG

Immunogen Katalognummer:
AG2609

GenBank-Zugangsnummer:
BC008973

GeneID (NCBI):
23671

Vollständiger Name:
transmembrane protein with EGF-like
and two follistatin-like domains 2

Berechnete Masse:
374 aa, 41 kDa

Beobachtete Masse:
41 kDa

Reinigungsmethode:
Antigen-Affinitätsreinigung

Empfohlene Verdünnungen:
WB 1:500-1:1000

Anwendungen

Geprüfte Anwendungen:
WB, ELISA

In Publikationen genannte Anwendungen:
IHC, WB

Getestete Reaktivität:
Human

Zitierte Arten:
Human

Positivkontrollen:

WB: SH-SY5Y-Zellen, HeLa-Zellen, humanes
Hirngewebe, PC-3-Zellen

Hintergrundinformationen

Bemerkenswerte Veröffentlichungen

Verfasser	Pubmed ID	Journal	Anwendung
Sidi Xie	33663520	Cancer Cell Int	IHC
Condomines Maud M	19542363	J Immunol	WB

Lagerung

Lagerungsbedingungen:

Bei -20°C lagern. Nach dem Versand ein Jahr lang stabil

Lagerungspuffer:

PBS mit 0.02% Natriumazid und 50% Glycerin pH 7.3.

Aliquotieren ist nicht notwendig bei -20°C Lagerung

*** 20ul-Größen enthalten 0.1% BSA

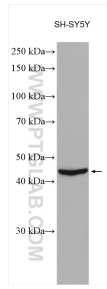
For technical support and original validation data for this product please contact:

T: 1 (888) 4PTGLAB (1-888-478-4522) (toll free
in USA), or 1(312) 455-8498 (outside USA)

E: proteintech@ptglab.com
W: ptglab.com

This product is exclusively available under Proteintech
Group brand and is not available to purchase from any
other manufacturer.

Ausgewählte Validierungsdaten



SH-SY5Y cells were subjected to SDS PAGE followed by western blot with 11928-1-AP (TMEFF2 antibody) at dilution of 1:600 incubated at room temperature for 1.5 hours.