

Nur für Forschungszwecke

PRAP1 Polyklonaler Antikörper

Katalog-Nr.: 11932-1-AP

1 Publikationen



Allgemeine Informationen

Katalog-Nr.: 11932-1-AP	GenBank-Zugangsnummer: BC029447	Reinigungsmethode: Antigen-Affinitätsreinigung
Größe: 150ul, Konzentration: 600 µg/ml von Nanodrop und 340 µg/ml durch die Bradford-Methode mit BSA als Standard;	GeneID (NCBI): 118471	Empfohlene Verdünnungen: WB 1:500-1:2000 IHC 1:20-1:200
Wirt: Kaninchen	Vollständiger Name: proline-rich acidic protein 1	
Isotyp: IgG	Berechnete Masse: 151 aa, 17 kDa	
Immunogen Katalognummer: AG2526	Beobachtete Masse: 16-20 kDa	

Anwendungen

Geprüfte Anwendungen: IHC, WB, ELISA	Positivkontrollen: WB: L02-Zellen, Maus-Pankreasgewebe
In Publikationen genannte Anwendungen: IHC, WB	IHC: humanes Lebergewebe, humanes Nierengewebe, Maus-Dünndarmgewebe
Getestete Reaktivität: Human, Maus	
Zitierte Arten: Human	
Hinweis-IHC: Antigendemaskierung mit TE-Puffer pH 9,0 empfohlen. (*) Wahlweise kann die Antigendemaskierung auch mit Citratpuffer pH 6,0 erfolgen.	

Hintergrundinformationen

Proline rich acidic protein 1 (PRAP1) is also named as PRO1195 or UPA. It may play an important role in maintaining normal growth homeostasis in epithelial cells. Mitotic arrest deficient 1 (MAD1) is a key component in mitotic checkpoint signalling. Recent study identified PRAP1 as a novel MAD1 binding partner using yeast-two hybrid screening (PMID: 24374861). PRAP1 has four isoforms with MW 16-20 kDa and 10 kDa.

Bemerkenswerte Veröffentlichungen

Verfasser	Pubmed ID	Journal	Anwendung
Qiumo Zhang	35978266	Adv Sci (Weinh)	IHC, WB

Lagerung

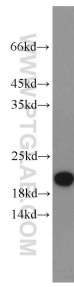
Lagerungsbedingungen:
Bei -20°C lagern. Nach dem Versand ein Jahr lang stabil
Lagerungspuffer:
PBS mit 0.02% Natriumazid und 50% Glycerin pH 7.3.
Aliquotieren ist nicht notwendig bei -20°C Lagerung

*** 20ul-Größen enthalten 0.1% BSA

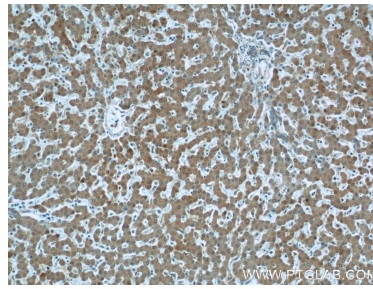
For technical support and original validation data for this product please contact:
T: 1 (888) 4PTGLAB (1-888-478-4522) (toll free in USA), or 1(312) 455-8498 (outside USA)
E: proteintech@ptglab.com
W: ptglab.com

This product is exclusively available under Proteintech Group brand and is not available to purchase from any other manufacturer.

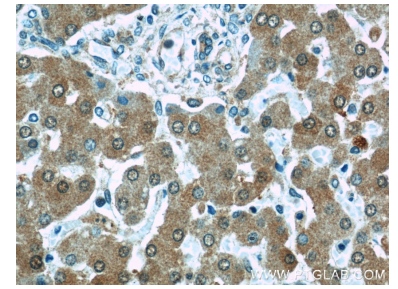
Ausgewählte Validierungsdaten



L02 cells were subjected to SDS PAGE followed by western blot with 11932-1-AP (PRAP1 antibody) at dilution of 1:1000 incubated at room temperature for 1.5 hours.



Immunohistochemical analysis of paraffin-embedded human liver using 11932-1-AP (PRAP1 antibody) at dilution of 1:50 (under 10x lens).



Immunohistochemical analysis of paraffin-embedded human liver using 11932-1-AP (PRAP1 antibody) at dilution of 1:50 (under 40x lens).