

Nur für Forschungszwecke

ARL15 Polyklonaler Antikörper

Katalog-Nr.: 11934-1-AP

Vorgestelltes Produkt

4 Publikationen



Allgemeine Informationen

Katalog-Nr.:
11934-1-AP

Größe:
150ul, Konzentration: 350 µg/ml von
Nanodrop und 227 µg/ml durch die
Bradford-Methode mit BSA als
Standard;

Wirt:
Kaninchen

Isotyp:
IgG

Immunogen Katalognummer:
AG2530

GenBank-Zugangsnummer:
BC026093

GeneID (NCBI):
54622

Vollständiger Name:
ADP-ribosylation factor-like 15

Berechnete Masse:
204 aa, 23 kDa

Beobachtete Masse:
23 kDa

Reinigungsmethode:
Antigen-Affinitätsreinigung

Empfohlene Verdünnungen:
WB 1:200-1:1000
IP 0.5-4.0 µg für IP und 1:200-1:1000
für WB
IHC 1:50-1:500

Anwendungen

Geprüfte Anwendungen:
IHC, IP, WB, ELISA

In Publikationen genannte Anwendungen:
IHC, IP, WB

Getestete Reaktivität:
Human, Maus, Ratte

Zitierte Arten:
Human, Maus

Hinweis-IHC: Antigendemaskierung mit TE-Puffer pH 9,0 empfohlen. (*) Wahlweise kann die Antigendemaskierung auch mit Citratpuffer pH 6,0 erfolgen.

Positivkontrollen:

WB: Maus-Thymusgewebe,

IP: Maus-Thymusgewebe,

IHC: humanes Lymphomgewebe,

Hintergrundinformationen

ARL15 (ADP-ribosylation factor-like protein 15) is also named as ARFRP2 (ADP-ribosylation factor-related protein 2) and belongs to the small GTPase superfamily and Arf family. ADP-ribosylation factor-related protein (ARF) is a membrane-associated GTPase with remote similarity to the family of ADP-ribosylation factors (ARF) (PMID:10092663). Arl15 is present in chordates but not lower eukaryotes. Arl15 lacks a site for N-myristoylation, but the N-terminal region contains several well-conserved cysteines, suggesting that it may be palmitoylated (PMID:17506703).

Bemerkenswerte Veröffentlichungen

Verfasser	Pubmed ID	Journal	Anwendung
Jie Zhao	28322786	Biochem Biophys Res Commun	IHC
Jiayi Shen	30682341	Life Sci	WB
Zhiyong Bai	34928937	PLoS Biol	IP

Lagerung

Lagerungsbedingungen:

Bei -20°C lagern. Nach dem Versand ein Jahr lang stabil

Lagerungspuffer:

PBS mit 0.02% Natriumazid und 50% Glycerin pH 7.3.

Aliquotieren ist nicht notwendig bei -20°C Lagerung

*** 20ul-Größen enthalten 0.1% BSA

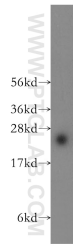
For technical support and original validation data for this product please contact:

T: 1 (888) 4PTGLAB (1-888-478-4522) (toll free in USA), or 1(312) 455-8498 (outside USA)

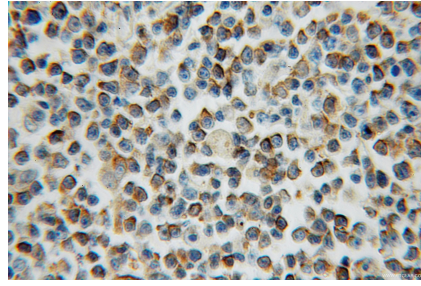
E: proteintech@ptglab.com
W: ptglab.com

This product is exclusively available under Proteintech Group brand and is not available to purchase from any other manufacturer.

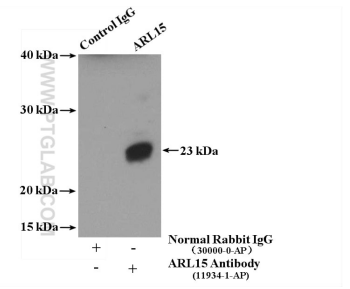
Ausgewählte Validierungsdaten



mouse thymus tissue were subjected to SDS PAGE followed by western blot with 11934-1-AP (ARL15 antibody) at dilution of 1:300 incubated at room temperature for 1.5 hours.



Immunohistochemical analysis of paraffin-embedded human lymphoma using 11934-1-AP (ARL15 antibody) at dilution of 1:50 (under 40x lens).



IP result of anti-ARL15 (IP:11934-1-AP, 4ug; Detection:11934-1-AP 1:300) with mouse thymus tissue lysate 4000 ug.