

Nur für Forschungszwecke

Beta Sarcoglycan Polyklonaler Antikörper



Katalog-Nr.: 11936-1-AP

2 Publikationen

Allgemeine Informationen

Katalog-Nr.: 11936-1-AP	GenBank-Zugangsnummer: BC020709	Reinigungsmethode: Antigen-Affinitätsreinigung
Größe: 150ul, Konzentration: 450 µg/ml von Nanodrop;	GeneID (NCBI): 6443	Empfohlene Verdünnungen: WB 1:1000-1:6000 IHC 1:250-1:1000
Wirt: Kaninchen	Vollständiger Name: sarcoglycan, beta (43kDa dystrophin-associated glycoprotein)	
Isotyp: IgG	Berechnete Masse: 318 aa, 35 kDa	
Immunogen Katalognummer: AG2533	Beobachtete Masse: 45-48 kDa	

Anwendungen

Geprüfte Anwendungen: IHC, WB, ELISA	Positivkontrollen: WB : Maus-Skelettmuskelgewebe, IHC : humanes Kolongewebe,
In Publikationen genannte Anwendungen: IF, WB	
Getestete Reaktivität: Human, Maus, Ratte	
Zitierte Arten: Maus, Ratte	
Hinweis-IHC: Antigendemaskierung mit TE-Puffer pH 9,0 empfohlen. (*) Wahlweise kann die Antigendemaskierung auch mit Citratpuffer pH 6,0 erfolgen.	

Hintergrundinformationen

SGCB is a 43-kD component of the dystrophin-glycoprotein complex.

Bemerkenswerte Veröffentlichungen

Verfasser	Pubmed ID	Journal	Anwendung
Liping Zhang	34411833	Phytomedicine	WB
Endong Zhu	27835589	Oncotarget	WB,IF

Lagerung

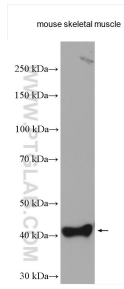
Lagerungsbedingungen:
Bei -20°C lagern. Nach dem Versand ein Jahr lang stabil
Lagerungspuffer:
PBS mit 0.02% Natriumazid und 50% Glycerin pH 7.3.
Aliquotieren ist nicht notwendig bei -20°C Lagerung

*** 20ul-Größen enthalten 0.1% BSA

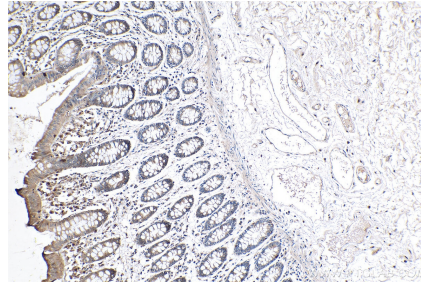
For technical support and original validation data for this product please contact:
T: 1 (888) 4PTGLAB (1-888-478-4522) (toll free in USA), or 1(312) 455-8498 (outside USA)
E: proteintech@ptglab.com
W: ptglab.com

This product is exclusively available under Proteintech Group brand and is not available to purchase from any other manufacturer.

Ausgewählte Validierungsdaten



mouse skeletal muscle tissue were subjected to SDS PAGE followed by western blot with 11936-1-AP (Beta Sarcoglycan antibody) at dilution of 1:3000 incubated at room temperature for 1.5 hours.



Immunohistochemical analysis of paraffin-embedded human colon tissue slide using 11936-1-AP (Beta Sarcoglycan antibody) at dilution of 1:500 (under 10x Lens). Heat mediated antigen retrieval with Tris-EDTA buffer (pH 9.0).