

Nur für Forschungszwecke

GAS2 Polyklonaler Antikörper

Katalog-Nr.: 11941-2-AP

1 Publikationen



Allgemeine Informationen

Katalog-Nr.:
11941-2-AP

Größe:
150ul, Konzentration: 600 µg/ml von
Nanodrop und 333 µg/ml durch die
Bradford-Methode mit BSA als
Standard;

Wirt:
Kaninchen

Isotyp:
IgG

Immunogen Katalognummer:
AG2540

GenBank-Zugangsnummer:
BC040470

GeneID (NCBI):
2620

Vollständiger Name:
growth arrest-specific 2

Berechnete Masse:
313 aa, 35 kDa

Beobachtete Masse:
35 kDa

Reinigungsmethode:

Antigen-Affinitätsreinigung

Empfohlene Verdünnungen:

WB 1:500-1:2400

IHC 1:50-1:500

Anwendungen

Geprüfte Anwendungen:

IHC, WB, ELISA

In Publikationen genannte Anwendungen:

WB

Getestete Reaktivität:

Human, Maus, Ratte

Zitierte Arten:

Human

Hinweis-IHC: Antigendemaskierung mit TE-Puffer pH 9,0 empfohlen. (*) Wahlweise kann die Antigendemaskierung auch mit Citratpuffer pH 6,0 erfolgen.

Positivkontrollen:

WB: humanes Nierengewebe, HuH-7-Zellen, humanes Lebergewebe, Jurkat-Zellen, Mauslebergewebe

IHC: humanes Lungenkarzinomgewebe,

Hintergrundinformationen

Bemerkenswerte Veröffentlichungen

Verfasser

Weiqi Huang

Pubmed ID

28881589

Journal

Oncotarget

Anwendung

WB

Lagerung

Lagerungsbedingungen:

Bei -20°C lagern. Nach dem Versand ein Jahr lang stabil

Lagerungspuffer:

PBS mit 0.02% Natriumazid und 50% Glycerin pH 7.3.

Aliquotieren ist nicht notwendig bei -20°C Lagerung

*** 20ul-Größen enthalten 0.1% BSA

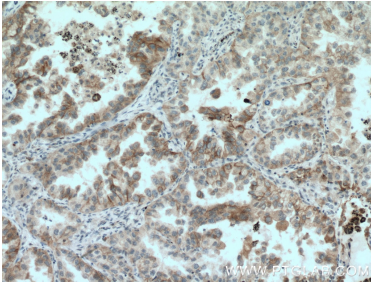
For technical support and original validation data for this product please contact:

T: 1 (888) 4PTGLAB (1-888-478-4522) (toll free in USA), or 1(312) 455-8498 (outside USA)

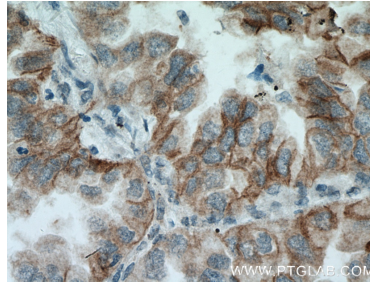
E: proteintech@ptglab.com
W: ptglab.com

This product is exclusively available under Proteintech Group brand and is not available to purchase from any other manufacturer.

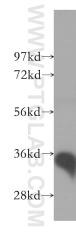
Ausgewählte Validierungsdaten



Immunohistochemical analysis of paraffin-embedded human lung cancer tissue slide using 11941-2-AP (GAS2 antibody) at dilution of 1:200 (under 10x lens. Heat mediated antigen retrieval with Tris-EDTA buffer (pH 9.0)).



Immunohistochemical analysis of paraffin-embedded human lung cancer tissue slide using 11941-2-AP (GAS2 antibody) at dilution of 1:200 (under 40x lens. Heat mediated antigen retrieval with Tris-EDTA buffer (pH 9.0)).



human kidney tissue were subjected to SDS PAGE followed by western blot with 11941-2-AP (GAS2 antibody) at dilution of 1:500 incubated at room temperature for 1.5 hours.