

Nur für Forschungszwecke

PSMA4 Polyklonaler Antikörper

Katalog-Nr.: 11943-2-AP

4 Publikationen



Allgemeine Informationen

Katalog-Nr.:
11943-2-AP

Größe:
150ul, Konzentration: 650 µg/ml von
Nanodrop und 333 µg/ml durch die
Bradford-Methode mit BSA als
Standard;

Wirt:
Kaninchen

Isotyp:
IgG

Immunogen Katalognummer:
AG2542

GenBank-Zugangsnummer:
BC056249

GeneID (NCBI):
5685

Vollständiger Name:
proteasome (prosome, macropain)
subunit, alpha type, 4

Berechnete Masse:
237 aa, 27 kDa

Beobachtete Masse:
29 kDa

Reinigungsmethode:

Antigen-Affinitätsreinigung

Empfohlene Verdünnungen:

WB 1:500-1:2000
IP 0.5-4.0 µg für IP und 1:500-1:1000
für WB
IHC 1:100-1:400
IF 1:50-1:500

Anwendungen

Geprüfte Anwendungen:

IF, IHC, IP, WB, ELISA

In Publikationen genannte Anwendungen:

IHC, WB

Getestete Reaktivität:

Human, Maus, Ratte

Zitierte Arten:

Human, Maus

**Hinweis-IHC: Antigenmaskierung mit TE-
Puffer pH 9,0 empfohlen. (*) Wahlweise
kann die Antigenmaskierung auch mit
Citratpuffer pH 6,0 erfolgen.**

Positivkontrollen:

WB: K-562-Zellen, BxPC-3-Zellen, Mausmilzgewebe,
Mausnierengewebe, U-937-Zellen

IP: BxPC-3-Zellen,

IHC: humanes Pankreaskarzinomgewebe,

IF: HeLa-Zellen,

Hintergrundinformationen

Bemerkenswerte Veröffentlichungen

Verfasser	Pubmed ID	Journal	Anwendung
Monica Benvenuto	34561494	Sci Rep	IHC
Jayashree Chadchankar	31703099	PLoS One	WB
Hiroyuki Kondo	31915251	J Biol Chem	WB, IHC

Lagerung

Lagerungsbedingungen:

Bei -20°C lagern. Nach dem Versand ein Jahr lang stabil

Lagerungspuffer:

PBS mit 0.02% Natriumazid und 50% Glycerin pH 7.3.

Aliquotieren ist nicht notwendig bei -20°C Lagerung

*** 20ul-Größen enthalten 0.1% BSA

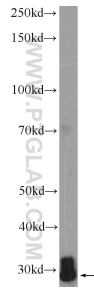
For technical support and original validation data for this product please contact:

T: 1 (888) 4PTGLAB (1-888-478-4522) (toll free
in USA), or 1(312) 455-8498 (outside USA)

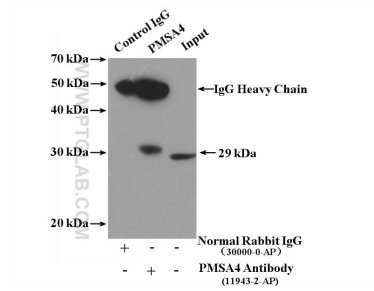
E: proteintech@ptglab.com
W: ptglab.com

This product is exclusively available under Proteintech
Group brand and is not available to purchase from any
other manufacturer.

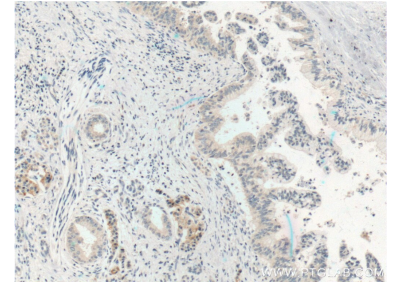
Ausgewählte Validierungsdaten



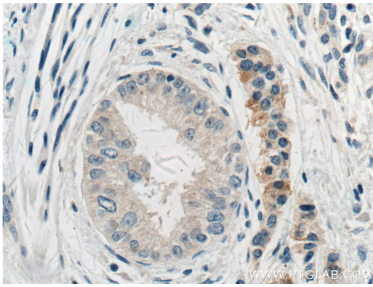
K-562 cells were subjected to SDS PAGE followed by western blot with 11943-2-AP (PSMA4 Antibody) at dilution of 1:1000 incubated at 4 degree celsius over night.



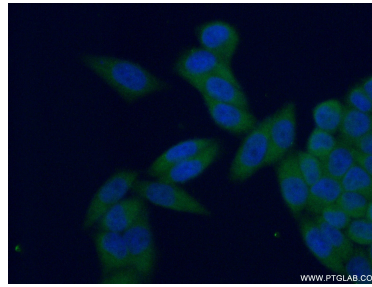
IP Result of anti-PSMA4 (IP:11943-2-AP, 4ug; Detection:11943-2-AP 1:500) with BxPC-3 cells lysate 2800ug.



Immunohistochemical analysis of paraffin-embedded human pancreas cancer tissue slide using 11943-2-AP (PSMA4 Antibody) at dilution of 1:200 (under 10x lens). Heat mediated antigen retrieval with Tris-EDTA buffer (pH 9.0).



Immunohistochemical analysis of paraffin-embedded human pancreas cancer tissue slide using 11943-2-AP (PSMA4 Antibody) at dilution of 1:200 (under 40x lens). Heat mediated antigen retrieval with Tris-EDTA buffer (pH 9.0).



Immunofluorescent analysis of (4% PFA) fixed HeLa cells using 11943-2-AP (PSMA4 antibody) at dilution of 1:50 and Alexa Fluor 488-conjugated AffiniPure Goat Anti-Rabbit IgG(H+L).