

Nur für Forschungszwecke

# STEAP4 Polyklonaler Antikörper

Katalog-Nr.: 11944-1-AP

Vorgestelltes Produkt

31 Publikationen



## Allgemeine Informationen

Katalog-Nr.:

11944-1-AP

Größe:

150ul, Konzentration: 600 µg/ml von Nanodrop;

Wirt:

Kaninchen

Isotyp:

IgG

Immunogen Katalognummer:

AG2545

GenBank-Zugangsnummer:

BC020600

GeneID (NCBI):

79689

Vollständiger Name:

STEAP family member 4

Berechnete Masse:

52 kDa

Beobachtete Masse:

52 kDa

Reinigungsmethode:

Antigen-Affinitätsreinigung

Empfohlene Verdünnungen:

WB 1:500-1:2000

IP 0.5-4.0 µg für IP und 1:500-1:2000

für WB

IHC 1:50-1:500

## Anwendungen

Geprüfte Anwendungen:

IHC, IP, WB, ELISA

In Publikationen genannte Anwendungen:

IF, IHC, WB

Getestete Reaktivität:

Human, Maus, Ratte

Zitierte Arten:

Human, Maus, Ratte

**Hinweis-IHC: Antigendemaskierung mit TE-Puffer pH 9,0 empfohlen. (\*) Wahlweise kann die Antigendemaskierung auch mit Citratpuffer pH 6,0 erfolgen.**

Positivkontrollen:

WB: 3T3-L1-Zellen, A549-Zellen, humanes Hirngewebe, humanes Lebergewebe, Rattenlebergewebe, RAW 264.7-Zellen

IP: 3T3-L1-Zellen,

IHC: humanes Prostatakarzinomgewebe,

## Hintergrundinformationen

STEAP4 (also called STAMP2), is a member of the STEAP family. Structurally, It is a 459 amino acid protein characterized by a molecular topology of six transmembrane domains. The cytoplasmic N-terminal domain of STEAP4 shows structural similarity with bacterial and archaeal FNO oxidoreductase and STEAP4 exhibits a strong iron reductase activity. Studies in mice and human suggest that STEAP4 maybe involved in adipocyte development and metabolism, and may contribute to the normal biology of the prostate cell, as well as prostate cancer progression.

## Bemerkenswerte Veröffentlichungen

Verfasser	Pubmed ID	Journal	Anwendung
Ji-Eun Park	33110955	Dev Reprod	WB,IHC
Ji-Eun Park	31660449	Dev Reprod	WB
Fang-Qiang Song	34583195	Biochem Biophys Res Commun	IHC

## Lagerung

Lagerungsbedingungen:

Bei -20°C lagern. Nach dem Versand ein Jahr lang stabil

Lagerungspuffer:

PBS mit 0.02% Natriumazid und 50% Glycerin pH 7.3.

Aliquotieren ist nicht notwendig bei -20°C Lagerung

\*\*\* 20ul-Größen enthalten 0.1% BSA

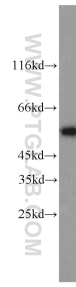
For technical support and original validation data for this product please contact:

T: 1 (888) 4PTGLAB (1-888-478-4522) (toll free in USA), or 1(312) 455-8498 (outside USA)

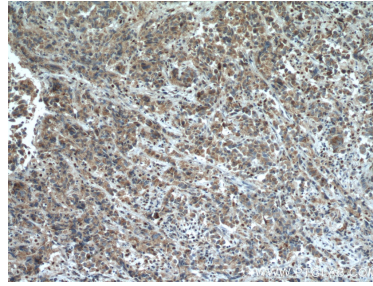
E: proteintech@ptglab.com  
W: ptglab.com

This product is exclusively available under Proteintech Group brand and is not available to purchase from any other manufacturer.

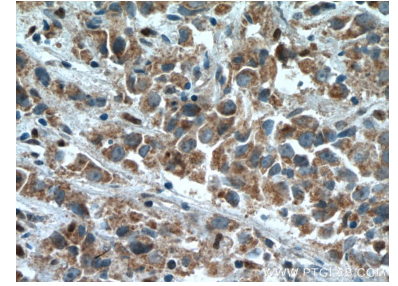
## Ausgewählte Validierungsdaten



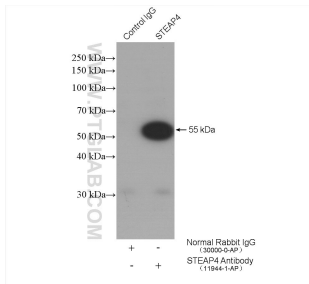
3T3-L1 cells were subjected to SDS PAGE followed by western blot with 11944-1-AP (STEAP4 antibody) at dilution of 1:1000 incubated at room temperature for 1.5 hours.



Immunohistochemical analysis of paraffin-embedded human prostate cancer tissue slide using 11944-1-AP (STEAP4 antibody) at dilution of 1:200 (under 10x lens. Heat mediated antigen retrieval with Tris-EDTA buffer (pH 9.0).



Immunohistochemical analysis of paraffin-embedded human prostate cancer tissue slide using 11944-1-AP (STEAP4 antibody) at dilution of 1:200 (under 40x lens. Heat mediated antigen retrieval with Tris-EDTA buffer (pH 9.0).



IP result of anti-STEAP4 (IP:11944-1-AP, 4ug; Detection:11944-1-AP 1:1000) with 3T3-L1 cells lysate 1200 ug.