

Nur für Forschungszwecke

# IL-17RE Polyklonaler Antikörper

Katalog-Nr.: 11984-1-AP

1 Publikationen



## Allgemeine Informationen

<b>Katalog-Nr.:</b> 11984-1-AP	<b>GenBank-Zugangsnummer:</b> BC063110	<b>Reinigungsmethode:</b> Antigen-Affinitätsreinigung
<b>Größe:</b> 150ul, Konzentration: 300 µg/ml von Nanodrop und 233 µg/ml durch die Bradford-Methode mit BSA als Standard;	<b>GeneID (NCBI):</b> 132014	<b>Empfohlene Verdünnungen:</b> WB 1:500-1:1000 IHC 1:20-1:200
<b>Wirt:</b> Kaninchen	<b>Vollständiger Name:</b> interleukin 17 receptor E	
<b>Isotyp:</b> IgG	<b>Berechnete Masse:</b> 667 aa, 75 kDa	
<b>Immunogen Katalognummer:</b> AG2612	<b>Beobachtete Masse:</b> 75 kDa, 58 kDa	

## Anwendungen

<b>Geprüfte Anwendungen:</b> IHC, WB, ELISA	<b>Positivkontrollen:</b> WB : humanes Nierengewebe, PC-3-Zellen IHC : humanes Pankreaskarzinomgewebe,
<b>In Publikationen genannte Anwendungen:</b> WB	
<b>Getestete Reaktivität:</b> Human, Maus	
<b>Zitierte Arten:</b> Human	

**Hinweis-IHC: Antigendemaskierung mit TE-Puffer pH 9,0 empfohlen. (\*) Wahlweise kann die Antigendemaskierung auch mit Citratpuffer pH 6,0 erfolgen.**

## Hintergrundinformationen

IL17RE, is a specific functional receptor for IL17C. It may be signaling through the NF-kappa-B and MAPK pathways. IL17Re may be a crucial regulator in innate immunity to bacterial pathogens. IL17RE has five isoforms with MW 31 kDa, 43 kDa, 58-62 kDa and 75 kDa.

## Bemerkenswerte Veröffentlichungen

Verfasser	Pubmed ID	Journal	Anwendung
Pfeifer Philipp P	23221046	Am J Respir Cell Mol Biol	WB

## Lagerung

**Lagerungsbedingungen:**  
Bei -20°C lagern. Nach dem Versand ein Jahr lang stabil  
**Lagerungspuffer:**  
PBS mit 0.02% Natriumazid und 50% Glycerin pH 7.3.  
Aliquotieren ist nicht notwendig bei -20°C Lagerung

\*\*\* 20ul-Größen enthalten 0.1% BSA

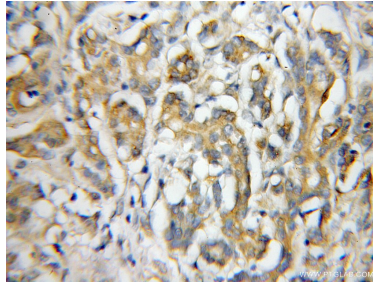
For technical support and original validation data for this product please contact:  
T: 1 (888) 4PTGLAB (1-888-478-4522) (toll free in USA), or 1(312) 455-8498 (outside USA)  
E: proteintech@ptglab.com  
W: ptglab.com

This product is exclusively available under Proteintech Group brand and is not available to purchase from any other manufacturer.

## Ausgewählte Validierungsdaten



human kidney tissue were subjected to SDS PAGE followed by western blot with 11984-1-AP (IL17RE antibody) at dilution of 1:400 incubated at room temperature for 1.5 hours.



Immunohistochemical analysis of paraffin-embedded human pancreas cancer using 11984-1-AP (IL17RE antibody) at dilution of 1:50 (under 10x lens).