

Nur für Forschungszwecke

# PRTFDC1 Polyklonaler Antikörper

Katalog-Nr.: 11986-1-AP

1 Publikationen



## Allgemeine Informationen

Katalog-Nr.:  
11986-1-AP

Größe:  
150ul, Konzentration: 850 µg/ml von  
Nanodrop und 367 µg/ml durch die  
Bradford-Methode mit BSA als  
Standard;

Wirt:  
Kaninchen

Isotyp:  
IgG

Immunogen Katalognummer:  
AG2614

GenBank-Zugangsnummer:  
BC008662

GeneID (NCBI):  
56952

Vollständiger Name:  
phosphoribosyl transferase domain  
containing 1

Berechnete Masse:  
225 aa, 26 kDa

Beobachtete Masse:  
26 kDa

Reinigungsmethode:

Antigen-Affinitätsreinigung

Empfohlene Verdünnungen:

WB 1:500-1:1000  
IP 0.5-4.0 µg für IP und 1:500-1:1000  
für WB  
IHC 1:20-1:200  
IF 1:50-1:500

## Anwendungen

Geprüfte Anwendungen:

IF, IHC, IP, WB, ELISA

In Publikationen genannte Anwendungen:

WB

Getestete Reaktivität:

Human, Maus

Zitierte Arten:

Maus

**Hinweis-IHC: Antigendemaskierung mit TE-Puffer pH 9,0 empfohlen. (\*) Wahlweise kann die Antigendemaskierung auch mit Citratpuffer pH 6,0 erfolgen.**

Positivkontrollen:

WB: fetales humanes Hirngewebe, humanes  
Hirngewebe, Y79-Zellen

IP: Maushirngewebe,

IHC: humanes Ovarialkarzinomgewebe,

IF: HeLa-Zellen,

## Hintergrundinformationen

### Bemerkenswerte Veröffentlichungen

Verfasser	Pubmed ID	Journal	Anwendung
Keebaugh Elaine C AC	21818316	PLoS One	WB

## Lagerung

Lagerungsbedingungen:

Bei -20°C lagern. Nach dem Versand ein Jahr lang stabil

Lagerungspuffer:

PBS mit 0.02% Natriumazid und 50% Glycerin pH 7.3.

Aliquotieren ist nicht notwendig bei -20°C Lagerung

\*\*\* 20ul-Größen enthalten 0.1% BSA

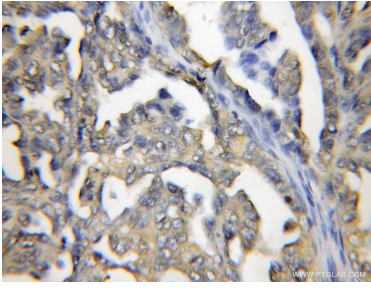
For technical support and original validation data for this product please contact:

T: 1 (888) 4PTGLAB (1-888-478-4522) (toll free  
in USA), or 1(312) 455-8498 (outside USA)

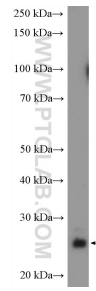
E: proteintech@ptglab.com  
W: ptglab.com

This product is exclusively available under Proteintech Group brand and is not available to purchase from any other manufacturer.

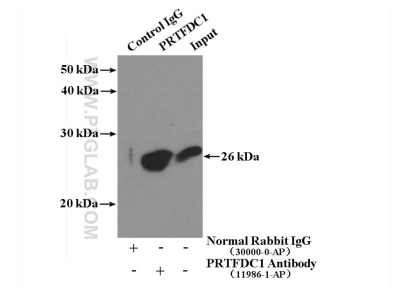
## Ausgewählte Validierungsdaten



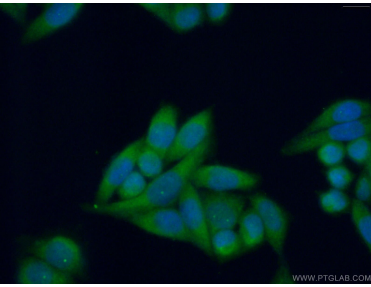
Immunohistochemical analysis of paraffin-embedded human ovary tumor using 11986-1-AP (PRTFDC1 antibody) at dilution of 1:50 (under 10x lens).



fetal human brain tissue were subjected to SDS PAGE followed by western blot with 11986-1-AP (PRTFDC1 Antibody) at dilution of 1:600 incubated at room temperature for 1.5 hours.



IP Result of anti-PRTFDC1 (IP:11986-1-AP, 4ug; Detection:11986-1-AP 1:600) with mouse brain tissue lysate 4000ug.



Immunofluorescent analysis of (4% PFA) fixed HeLa cells using 11986-1-AP (PRTFDC1 antibody) at dilution of 1:50 and Alexa Fluor 488-conjugated AffiniPure Goat Anti-Rabbit IgG(H+L).