

Nur für Forschungszwecke

# MLK3 Polyklonaler Antikörper

Katalog-Nr.:11996-1-AP

Vorgestelltes Produkt

7 Publikationen



## Allgemeine Informationen

<b>Katalog-Nr.:</b> 11996-1-AP	<b>GenBank-Zugangsnummer:</b> BC011263	<b>Reinigungsmethode:</b> Antigen-Affinitätsreinigung
<b>Größe:</b> 150ul , Konzentration: 400 µg/ml von Nanodrop;	<b>GeneID (NCBI):</b> 4296	<b>Empfohlene Verdünnungen:</b> WB 1:500-1:1000 IHC 1:50-1:500 IF 1:50-1:500
<b>Wirt:</b> Kaninchen	<b>Vollständiger Name:</b> mitogen-activated protein kinase kinase kinase 11	
<b>Isotyp:</b> IgG	<b>Berechnete Masse:</b> 847 aa, 93 kDa	
<b>Immunogen Katalognummer:</b> AG2636	<b>Beobachtete Masse:</b> 93 and 65 kDa	

## Anwendungen

<b>Geprüfte Anwendungen:</b> IF, IHC, WB, ELISA	<b>Positivkontrollen:</b> WB : LO2-Zellen, C6-Zellen, HEK-293-Zellen, NIH/3T3-Zellen IHC : humanes Kolonkarzinomgewebe, IF : NIH/3T3-Zellen, HeLa-Zellen
<b>In Publikationen genannte Anwendungen:</b> IF, IP, WB	
<b>Getestete Reaktivität:</b> Human, Maus, Ratte	
<b>Zitierte Arten:</b> Human, Maus, Ratte	
<b>Hinweis-IHC: Antigendemaskierung mit TE-Puffer pH 9,0 empfohlen. (*) Wahlweise kann die Antigendemaskierung auch mit Citratpuffer pH 6,0 erfolgen.</b>	

## Hintergrundinformationen

MLK3 (Mixed lineage kinase 3) is also named as MAP3K11 and activates the JUN N-terminal pathway. It influences microtubule organization during the cell cycle. Mouse epididymal sperm contained an 60 kDa variant of MLK3, which may have been a result of proteolytic cleavage of the longer 93 kDa form seen in many tissues and the 50 kDa band is not known and not infrequently observed(PMID:17377140). Exposure of cells to LPS resulted in an increase in MLK3 dimers(of approximately 220 kDa), whereas inactivation of GSK-3b by TWS119 blocked MLK3 dimerization(PMID:21194439).

## Bemerkenswerte Veröffentlichungen

Verfasser	Pubmed ID	Journal	Anwendung
Jie Huang	33785860	Acta Pharmacol Sin	WB
Junyan Wang	33798659	J Ethnopharmacol	WB
Xiangjun Chen	35247112	J Mol Histol	WB

## Lagerung

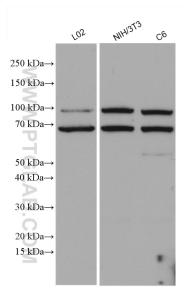
**Lagerungsbedingungen:**  
Bei -20°C lagern. Nach dem Versand ein Jahr lang stabil  
**Lagerungspuffer:**  
PBS mit 0.02% Natriumazid und 50% Glycerin pH 7.3.  
Aliquotieren ist nicht notwendig bei -20°C Lagerung

\*\*\* 20ul-Größen enthalten 0.1% BSA

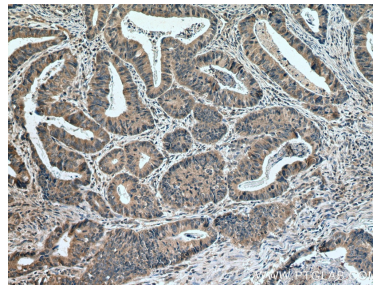
For technical support and original validation data for this product please contact:  
T: 1 (888) 4PTGLAB (1-888-478-4522) (toll free in USA), or 1(312) 455-8498 (outside USA)  
E: proteintech@ptglab.com  
W: ptglab.com

This product is exclusively available under Proteintech Group brand and is not available to purchase from any other manufacturer.

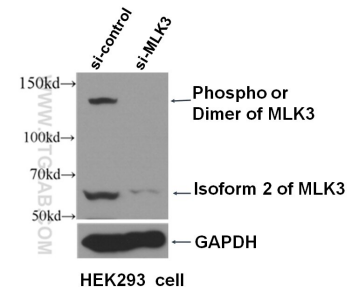
## Ausgewählte Validierungsdaten



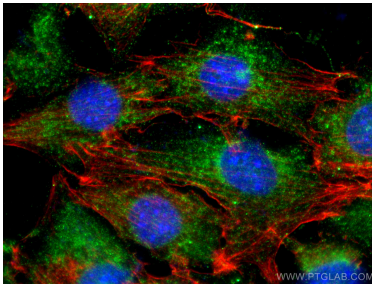
Various lysates were subjected to SDS PAGE followed by western blot with 11996-1-AP (MLK3 antibody) at dilution of 1:600 incubated at room temperature for 1.5 hours.



Immunohistochemical analysis of paraffin-embedded human colon cancer tissue slide using 11996-1-AP (MLK3 antibody) at dilution of 1:200 (under 10x lens). Heat mediated antigen retrieval with Tris-EDTA buffer (pH 9.0).



WB result of MLK3 antibody (11996-1-AP, 1:500) with si-Control and si-MLK3 transfected HEK293 cells.



Immunofluorescent analysis of (-20°C Ethanol) fixed NIH/3T3 cells using MLK3 antibody (11996-1-AP) at dilution of 1:100 and CoraLite@488-Conjugated AffiniPure Goat Anti-Rabbit IgG(H+L).