

Nur für Forschungszwecke

# EFEMP2 Polyklonaler Antikörper

Katalog-Nr.: 12004-1-AP

1 Publikationen



## Allgemeine Informationen

Katalog-Nr.:  
12004-1-AP

Größe:  
150ul, Konzentration: 200 µg/ml von  
Nanodrop und 160 µg/ml durch die  
Bradford-Methode mit BSA als  
Standard;

Wirt:  
Kaninchen

Isotyp:  
IgG

Immunogen Katalognummer:  
AG2640

GenBank-Zugangsnummer:  
BC010456

GeneID (NCBI):  
30008

Vollständiger Name:  
EGF-containing fibulin-like  
extracellular matrix protein 2

Berechnete Masse:  
443 aa, 49 kDa

Beobachtete Masse:  
52-55 kDa

Reinigungsmethode:  
Antigen-Affinitätsreinigung

Empfohlene Verdünnungen:  
WB 1:500-1:1000  
IP 0.5-4.0 µg für IP und 1:500-1:1000  
für WB  
IHC 1:20-1:200

## Anwendungen

Geprüfte Anwendungen:

IHC, IP, WB, ELISA

In Publikationen genannte Anwendungen:

WB

Getestete Reaktivität:

Human, Maus

Zitierte Arten:

Human

**Hinweis-IHC: Antigendemaskierung mit TE-Puffer pH 9,0 empfohlen. (\*) Wahlweise kann die Antigendemaskierung auch mit Citratpuffer pH 6,0 erfolgen.**

Positivkontrollen:

WB: Mauseierengewebe, K-562-Zellen

IP: Mauseierengewebe,

IHC: humanes Herzgewebe, humanes Hautgewebe, humanes Prostatakarzinomgewebe

## Hintergrundinformationen

### Bemerkenswerte Veröffentlichungen

Verfasser	Pubmed ID	Journal	Anwendung
Dong Zhang	36316642	Cancer Biol Ther	WB

## Lagerung

Lagerungsbedingungen:

Bei -20°C lagern. Nach dem Versand ein Jahr lang stabil

Lagerungspuffer:

PBS mit 0.02% Natriumazid und 50% Glycerin pH 7.3.

Aliquotieren ist nicht notwendig bei -20°C Lagerung

\*\*\* 20ul-Größen enthalten 0.1% BSA

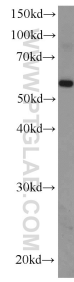
For technical support and original validation data for this product please contact:

T: 1 (888) 4PTGLAB (1-888-478-4522) (toll free  
in USA), or 1(312) 455-8498 (outside USA)

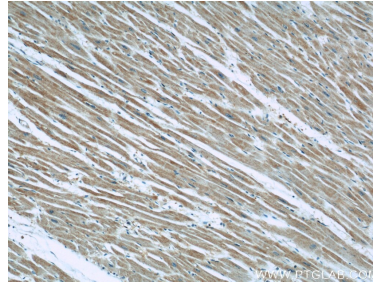
E: proteintech@ptglab.com  
W: ptglab.com

This product is exclusively available under Proteintech Group brand and is not available to purchase from any other manufacturer.

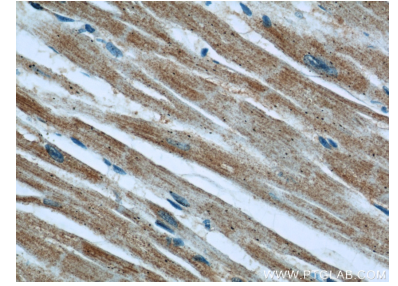
## Ausgewählte Validierungsdaten



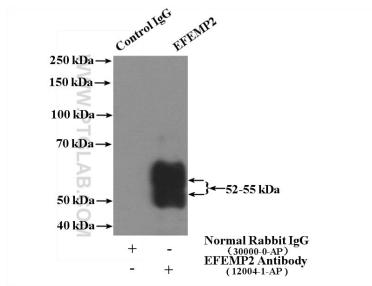
mouse kidney tissue were subjected to SDS PAGE followed by western blot with 12004-1-AP (EFEMP2 antibody) at dilution of 1:500 incubated at room temperature for 1.5 hours.



Immunohistochemical analysis of paraffin-embedded human heart using 12004-1-AP (EFEMP2 antibody) at dilution of 1:50 (under 10x lens).



Immunohistochemical analysis of paraffin-embedded human heart using 12004-1-AP (EFEMP2 antibody) at dilution of 1:50 (under 40x lens).



IP Result of anti-EFEMP2 (IP:12004-1-AP, 4ug; Detection:12004-1-AP 1:500) with mouse kidney tissue lysate 4000ug.