

Nur für Forschungszwecke

SERPINA6/CBG Polyklonaler Antikörper



Katalog-Nr.: 12010-1-AP

1 Publikationen

Allgemeine Informationen

Katalog-Nr.: 12010-1-AP	GenBank-Zugangsnummer: BC058021	Reinigungsmethode: Antigen-Affinitätsreinigung
Größe: 150ul, Konzentration: 450 µg/ml von Nanodrop und 253 µg/ml durch die Bradford-Methode mit BSA als Standard;	GeneID (NCBI): 866	Empfohlene Verdünnungen: WB 1:500-1:1000 IHC 1:20-1:200 IF 1:50-1:500
Wirt: Kaninchen	Vollständiger Name: serpin peptidase inhibitor, clade A (alpha-1 antiproteinase, antitrypsin), member 6	
Isotyp: IgG	Berechnete Masse: 405 aa, 45 kDa	
Immunogen Katalognummer: AG2623	Beobachtete Masse: 45 kDa	

Anwendungen

Geprüfte Anwendungen: IF, IHC, WB, ELISA	Positivkontrollen: WB : humanes Plasmagewebe, A375-Zellen, HEK-293-Zellen, L02-Zellen IHC : humanes Nierengewebe, humanes Lebergewebe, humanes Leberkarzinomgewebe, humanes Leberzirrhosegewebe IF : HepG2-Zellen,
In Publikationen genannte Anwendungen: WB	
Getestete Reaktivität: Human	
Zitierte Arten: Human	
Hinweis-IHC: Antigendemaskierung mit TE-Puffer pH 9,0 empfohlen. (*) Wahlweise kann die Antigendemaskierung auch mit Citratpuffer pH 6,0 erfolgen.	

Hintergrundinformationen

SERPINA6, also known as corticosteroid-binding globulin or CBG, belongs to the serpin family of serine protease inhibitors, and is mainly secreted by the liver. It is an alpha-globulin protein with corticosteroid-binding properties, and involved in obesity and stress sensitivity. It is also the major transport protein for glucocorticoids and progestins in the blood of most vertebrates. Defects in SERPINA6 are a cause of corticosteroid-binding globulin deficiency (CBG deficiency).

Bemerkenswerte Veröffentlichungen

Verfasser	Pubmed ID	Journal	Anwendung
Acosta-Martin Adelina E AE	22163325	PLoS One	WB

Lagerung

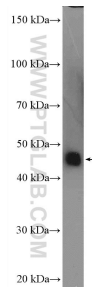
Lagerungsbedingungen:
Bei -20°C lagern. Nach dem Versand ein Jahr lang stabil
Lagerungspuffer:
PBS mit 0.02% Natriumazid und 50% Glycerin pH 7.3.
Aliquotieren ist nicht notwendig bei -20°C Lagerung

*** 20ul-Größen enthalten 0.1% BSA

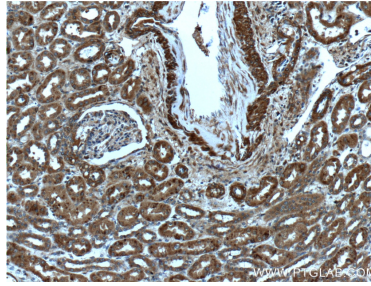
For technical support and original validation data for this product please contact:
T: 1 (888) 4PTGLAB (1-888-478-4522) (toll free in USA), or 1(312) 455-8498 (outside USA)
E: proteintech@ptglab.com
W: ptglab.com

This product is exclusively available under Proteintech Group brand and is not available to purchase from any other manufacturer.

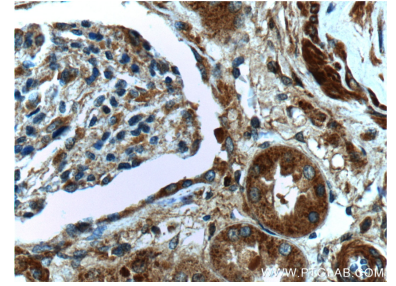
Ausgewählte Validierungsdaten



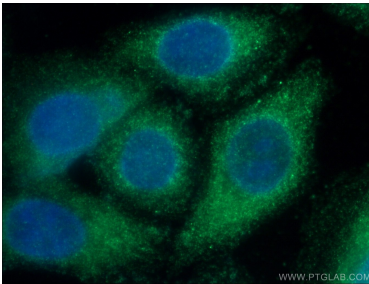
human plasma were subjected to SDS PAGE followed by western blot with 12010-1-AP (SERPINA6 antibody at dilution of 1:600 incubated at room temperature for 1.5 hours.



Immunohistochemical analysis of paraffin-embedded human kidney tissue slide using 12010-1-AP (SERPINA6 antibody at dilution of 1:200 (under 10x lens).



Immunohistochemical analysis of paraffin-embedded human kidney tissue slide using 12010-1-AP (SERPINA6 antibody at dilution of 1:200 (under 40x lens).



Immunofluorescent analysis of (-20°C Ethanol) fixed HepG2 cells using 12010-1-AP (SERPINA6 antibody) at dilution of 1:50 and Alexa Fluor 488-conjugated AffiniPure Goat Anti-Rabbit IgG(H+L).