

Nur für Forschungszwecke

# UBE2G1 Polyklonaler Antikörper

Katalog-Nr.: 12012-1-AP

Vorgestelltes Produkt

2 Publikationen



## Allgemeine Informationen

<b>Katalog-Nr.:</b> 12012-1-AP	<b>GenBank-Zugangsnummer:</b> BC026288	<b>Reinigungsmethode:</b> Antigen-Affinitätsreinigung
<b>Größe:</b> 150ul, Konzentration: 260 µg/ml von Nanodrop und 133 µg/ml durch die Bradford-Methode mit BSA als Standard;	<b>GeneID (NCBI):</b> 7326	<b>Empfohlene Verdünnungen:</b> WB 1:500-1:1000 IF 1:10-1:100
<b>Wirt:</b> Kaninchen	<b>Vollständiger Name:</b> ubiquitin-conjugating enzyme E2G 1 (UBC7 homolog, yeast)	
<b>Isotyp:</b> IgG	<b>Berechnete Masse:</b> 170 aa, 19 kDa	
<b>Immunogen Katalognummer:</b> AG2625	<b>Beobachtete Masse:</b> 20 kDa	

## Anwendungen

<b>Geprüfte Anwendungen:</b> IF, WB, ELISA	<b>Positivkontrollen:</b> WB: HeLa-Zellen, IF: HepG2-Zellen,
<b>In Publikationen genannte Anwendungen:</b> WB	
<b>Getestete Reaktivität:</b> Human, Maus, Ratte	
<b>Zitierte Arten:</b> Human	

## Hintergrundinformationen

### Bemerkenswerte Veröffentlichungen

Verfasser	Pubmed ID	Journal	Anwendung
Lu Lv	32804079	Elife	WB
Kate E Coleman	26272819	Genes Dev	WB

## Lagerung

**Lagerungsbedingungen:**  
Bei -20°C lagern. Nach dem Versand ein Jahr lang stabil  
**Lagerungspuffer:**  
PBS mit 0.02% Natriumazid und 50% Glycerin pH 7.3.  
Aliquotieren ist nicht notwendig bei -20°C Lagerung

\*\*\* 20ul-Größen enthalten 0.1% BSA

For technical support and original validation data for this product please contact:

T: 1 (888) 4PTGLAB (1-888-478-4522) (toll free  
in USA), or 1(312) 455-8498 (outside USA)

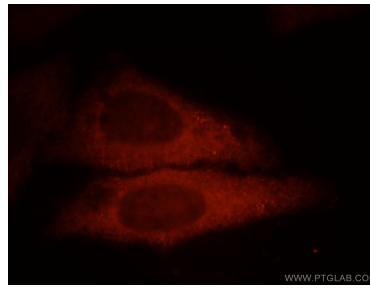
E: proteintech@ptglab.com  
W: ptglab.com

This product is exclusively available under Proteintech Group brand and is not available to purchase from any other manufacturer.

## Ausgewählte Validierungsdaten



HeLa cells were subjected to SDS PAGE followed by western blot with 12012-1-AP (UBE2G1 antibody) at dilution of 1:100 incubated at room temperature for 1.5 hours.



Immunofluorescent analysis of HepG2 cells, using UBE2G1 antibody 12012-1-AP at 1:25 dilution and Rhodamine-labeled goat anti-rabbit IgG (red).