

Nur für Forschungszwecke

PRCC Polyklonaler Antikörper

Katalog-Nr.:12019-1-AP



Allgemeine Informationen

Katalog-Nr.:
12019-1-AP

Größe:
150ul , Konzentration: 450 µg/ml von
Nanodrop und 240 µg/ml durch die
Bradford-Methode mit BSA als
Standard;

Wirt:
Kaninchen

Isotyp:
IgG

Immunogen Katalognummer:
AG2638

GenBank-Zugangsnummer:
BC010450

GeneID (NCBI):
5546

Vollständiger Name:
papillary renal cell carcinoma
(translocation-associated)

Berechnete Masse:
491 aa, 52 kDa

Beobachtete Masse:
66 kDa

Reinigungsmethode:
Antigen-Affinitätsreinigung

Empfohlene Verdünnungen:
WB 1:500-1:1000

Anwendungen

Geprüfte Anwendungen:
WB, ELISA

Getestete Reaktivität:
Human

Positivkontrollen:

WB : HeLa-Zellen,

Hintergrundinformationen

PRCC, also named as, TPRC, regulate cell cycle progression through interaction with MAD2L2. It is frequently found in papillary renal cell carcinoma. Endogenous PRCC is coimmunoprecipitated by antibodies that recognize a variety of pre-mRNA splicing factors including SC35, PRL1 and CDC5.

Lagerung

Lagerungsbedingungen:

Bei -20°C lagern. Nach dem Versand ein Jahr lang stabil

Lagerungspuffer:

PBS mit 0.02% Natriumazid und 50% Glycerin pH 7.3.

Aliquotieren ist nicht notwendig bei -20°C Lagerung

***** 20ul-Größen enthalten 0.1% BSA**

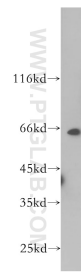
For technical support and original validation data for this product please contact:

T: 1 (888) 4PTGLAB (1-888-478-4522) (toll free
in USA), or 1(312) 455-8498 (outside USA)

E: proteintech@ptglab.com
W: ptglab.com

This product is exclusively available under Proteintech Group brand and is not available to purchase from any other manufacturer.

Ausgewählte Validierungsdaten



HeLa cells were subjected to SDS PAGE followed by western blot with 12019-1-AP (PRCC antibody) at dilution of 1:500 incubated at room temperature for 1.5 hours.