

Nur für Forschungszwecke

NUCKS1 Polyklonaler Antikörper

Katalog-Nr.: 12023-2-AP

Vorgestelltes Produkt

3 Publikationen



Allgemeine Informationen

Katalog-Nr.:
12023-2-AP

Größe:
150ul, Konzentration: 900 µg/ml von
Nanodrop und 440 µg/ml durch die
Bradford-Methode mit BSA als
Standard;

Wirt:
Kaninchen

Isotyp:
IgG

Immunogen Katalognummer:
AG2652

GenBank-Zugangsnummer:
BC000805

GeneID (NCBI):
64710

Vollständiger Name:
nuclear casein kinase and cyclin-
dependent kinase substrate 1

Berechnete Masse:
243 aa, 27 kDa

Beobachtete Masse:
45 kDa

Reinigungsmethode:

Antigen-Affinitätsreinigung

Empfohlene Verdünnungen:

WB 1:500-1:2000
IP 0.5-4.0 µg für IP und 1:500-1:1000
für WB
IHC 1:50-1:500

Anwendungen

Geprüfte Anwendungen:

IHC, IP, WB, ELISA

In Publikationen genannte Anwendungen:

ChIP, IF, WB

Getestete Reaktivität:

Human

Zitierte Arten:

Human, Rind

Hinweis-IHC: Antigendemaskierung mit TE-Puffer pH 9,0 empfohlen. (*) Wahlweise kann die Antigendemaskierung auch mit Citratpuffer pH 6,0 erfolgen.

Positivkontrollen:

WB: HEK-293-Zellen, L02-Zellen, MCF-7-Zellen, SGC-7901-Zellen

IP: HEK-293-Zellen,

IHC: humanes Gliomgewebe,

Hintergrundinformationen

Nuclear ubiquitous casein and cyclin-dependent kinase substrate 1 (NUCKS1) is a nuclear protein that is highly conserved in vertebrates. The conserved regions of the protein contain several consensus phosphorylation sites for casein kinase II and cyclin-dependent kinases, two putative nuclear localization signals, and a basic DNA-binding domain. It is phosphorylated by CDK1 and casein kinase during mitosis of the cell cycle. Phosphorylated upon DNA damage, probably by ATM or ATR. Widely expressed, with highest levels in thyroid gland, prostate and uterus and in fetal liver, thymus and lung. Two isoforms of NUCKS1 exist due to alternative splicing events.

Bemerkenswerte Veröffentlichungen

Verfasser	Pubmed ID	Journal	Anwendung
Erhu Zhao	32958058	J Exp Clin Cancer Res	WB
Samuel Hume	34845229	Nat Commun	ChIP
Xiaohan Yuan	30710349	J Cell Physiol	WB,IF

Lagerung

Lagerungsbedingungen:

Bei -20°C lagern. Nach dem Versand ein Jahr lang stabil

Lagerungspuffer:

PBS mit 0.02% Natriumazid und 50% Glycerin pH 7.3.

Aliquotieren ist nicht notwendig bei -20°C Lagerung

*** 20ul-Größen enthalten 0.1% BSA

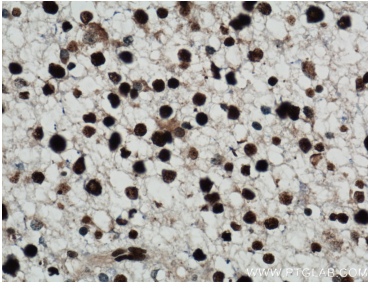
For technical support and original validation data for this product please contact:

T: 1 (888) 4PTGLAB (1-888-478-4522) (toll free in USA), or 1(312) 455-8498 (outside USA)

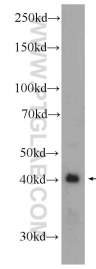
E: proteintech@ptglab.com
W: ptglab.com

This product is exclusively available under Proteintech Group brand and is not available to purchase from any other manufacturer.

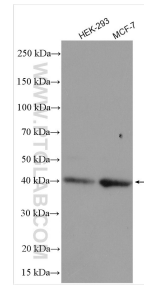
Ausgewählte Validierungsdaten



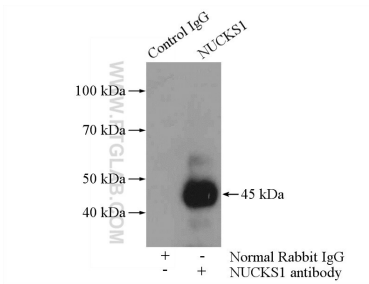
Immunohistochemical analysis of paraffin-embedded human gliomas tissue slide using 12023-2-AP (NUCKS1 antibody) at dilution of 1:100 (under 40x lens. Heat mediated antigen retrieval with Tris-EDTA buffer (pH 9.0).



HEK-293 cells were subjected to SDS PAGE followed by western blot with 12023-2-AP (NUCKS1 Antibody) at dilution of 1:1000 incubated at room temperature for 1.5 hours.



Various lysates were subjected to SDS PAGE followed by western blot with 12023-2-AP (NUCKS1 antibody) at dilution of 1:3000 incubated at room temperature for 1.5 hours.



IP Result of anti-NUCKS1 (IP:12023-2-AP, 4µg; Detection:12023-2-AP 1:500) with HEK-293 cells lysate 2800ug.