

Nur für Forschungszwecke

POP1 Polyklonaler Antikörper

Katalog-Nr.: 12029-1-AP

Vorgestelltes Produkt

4 Publikationen



Allgemeine Informationen

Katalog-Nr.:
12029-1-AP

Größe:

150ul, Konzentration: 800 µg/ml von
Nanodrop und 387 µg/ml durch die
Bradford-Methode mit BSA als
Standard;

Wirt:

Kaninchen

Isotyp:

IgG

Immunogen Katalognummer:
AG2660

GenBank-Zugangsnummer:

BC011529

GeneID (NCBI):

10940

Vollständiger Name:

processing of precursor 1,
ribonuclease P/MRP subunit (S.
cerevisiae)

Berechnete Masse:

1024 aa, 115 kDa

Beobachtete Masse:

115 kDa

Reinigungsmethode:

Antigen-Affinitätsreinigung

Empfohlene Verdünnungen:

WB 1:2000-1:16000

IP 0.5-4.0 µg für IP und 1:500-1:1000
für WB

IF 1:10-1:100

Anwendungen

Geprüfte Anwendungen:

IF, IP, WB, ELISA

In Publikationen genannte Anwendungen:

IP, WB

Getestete Reaktivität:

Human, Maus, Ratte

Zitierte Arten:

Human

Positivkontrollen:

WB : HeLa-Zellen, HepG2-Zellen

IP : HeLa-Zellen,

IF : HepG2-Zellen,

Hintergrundinformationen

Bemerkenswerte Veröffentlichungen

Verfasser	Pubmed ID	Journal	Anwendung
Sung Ho Boo	36070699	Cell Rep	IP, WB
Ok Hyun Park	30930054	Mol Cell	WB
Sung Ho Boo	35613594	Cell Rep	WB

Lagerung

Lagerungsbedingungen:

Bei -20°C lagern. Nach dem Versand ein Jahr lang stabil

Lagerungspuffer:

PBS mit 0.02% Natriumazid und 50% Glycerin pH 7.3.

Aliquotieren ist nicht notwendig bei -20°C Lagerung

*** 20ul-Größen enthalten 0.1% BSA

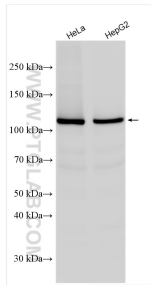
For technical support and original validation data for this product please contact:

T: 1 (888) 4PTGLAB (1-888-478-4522) (toll free
in USA), or 1(312) 455-8498 (outside USA)

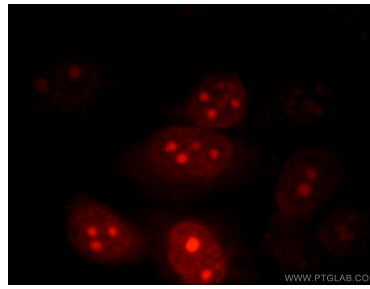
E: proteintech@ptglab.com
W: ptglab.com

This product is exclusively available under Proteintech
Group brand and is not available to purchase from any
other manufacturer.

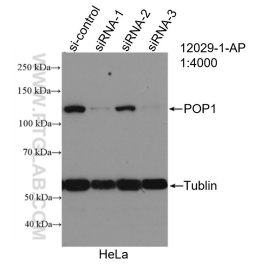
Ausgewählte Validierungsdaten



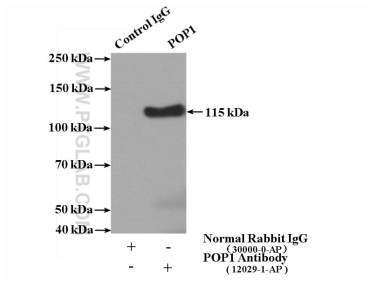
Various lysates were subjected to SDS PAGE followed by western blot with 12029-1-AP (POP1 antibody) at dilution of 1:8000 incubated at room temperature for 1.5 hours.



Immunofluorescent analysis of HepG2 cells, using POP1 antibody 12029-1-AP at 1:25 dilution and Rhodamine-labeled goat anti-rabbit IgG (red).



WB result of POP1 antibody (12029-1-AP; 1:4000; incubated at room temperature for 1.5 hours) with sh-Control and sh-POP1 transfected HeLa cells.



IP Result of anti-POP1 (IP:12029-1-AP, 4ug; Detection:12029-1-AP 1:500) with HeLa cells lysate 2400ug.