

Nur für Forschungszwecke

WBP2 Polyklonaler Antikörper

Katalog-Nr.:12030-1-AP

Vorgestelltes Produkt

5 Publikationen



Allgemeine Informationen

Katalog-Nr.:
12030-1-AP

Größe:

150ul, Konzentration: 800 µg/ml von Nanodrop und 460 µg/ml durch die Bradford-Methode mit BSA als Standard;

Wirt:

Kaninchen

Isotyp:

IgG

Immunogen Katalognummer:
AG2661

GenBank-Zugangsnummer:

BC010616

GeneID (NCBI):

23558

Vollständiger Name:

WW domain binding protein 2

Berechnete Masse:

261 aa, 28 kDa

Beobachtete Masse:

30-40 kDa

Reinigungsmethode:

Antigen-Affinitätsreinigung

Empfohlene Verdünnungen:

WB 1:500-1:1000

IP 0.5-4.0 µg für IP und 1:200-1:1000 für WB

IHC 1:20-1:200

IF 1:10-1:100

Anwendungen

Geprüfte Anwendungen:

IF, IHC, IP, WB, ELISA

In Publikationen genannte Anwendungen:

IF, IHC, WB

Getestete Reaktivität:

Human, Maus, Ratte

Zitierte Arten:

Human, Maus, Ratte

Hinweis-IHC: Antigendemaskierung mit TE-Puffer pH 9,0 empfohlen. (*) Wahlweise kann die Antigendemaskierung auch mit Citratpuffer pH 6,0 erfolgen.

Positivkontrollen:

WB : A375-Zellen, HEK-293-Zellen, MCF-7-Zellen, MDA-MB-453s-Zellen

IP : A375-Zellen,

IHC : humanes Hodengewebe, humanes Gliomgewebe

IF : A375-Zellen,

Hintergrundinformationen

Bemerkenswerte Veröffentlichungen

Verfasser	Pubmed ID	Journal	Anwendung
Natania S Field	32459862	Eur J Immunol	WB
Zhe Zheng	33658485	Cell Death Dis	WB, IF
Xuehui Wang	35236829	Cell Death Discov	WB,IHC

Lagerung

Lagerungsbedingungen:

Bei -20°C lagern. Nach dem Versand ein Jahr lang stabil

Lagerungspuffer:

PBS mit 0.02% Natriumazid und 50% Glycerin pH 7.3.

Aliquotieren ist nicht notwendig bei -20°C Lagerung

*** 20ul-Größen enthalten 0.1% BSA

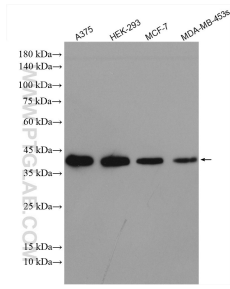
For technical support and original validation data for this product please contact:

T: 1 (888) 4PTGLAB (1-888-478-4522) (toll free in USA), or 1(312) 455-8498 (outside USA)

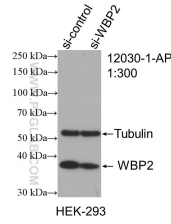
E: proteintech@ptglab.com
W: ptglab.com

This product is exclusively available under Proteintech Group brand and is not available to purchase from any other manufacturer.

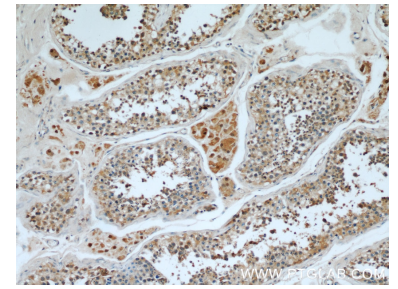
Ausgewählte Validierungsdaten



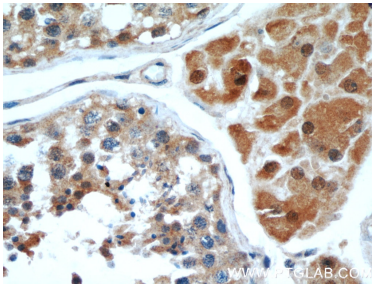
Various lysates were subjected to SDS PAGE followed by western blot with 12030-1-AP (WBP2 antibody) at dilution of 1:500 incubated at room temperature for 1.5 hours.



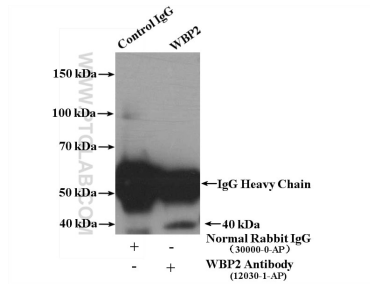
WB result of WBP2 antibody (12030-1-AP; 1:300; incubated at room temperature for 1.5 hours) with sh-Control and sh-WBP2 transfected HEK-293 cells.



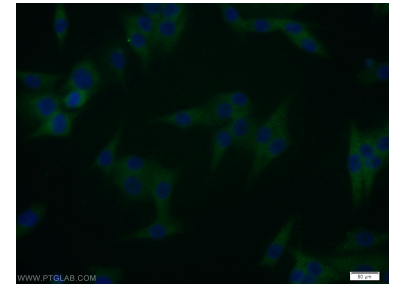
Immunohistochemical analysis of paraffin-embedded human testis using 12030-1-AP (WBP2 antibody) at dilution of 1:50 (under 10x lens).



Immunohistochemical analysis of paraffin-embedded human testis using 12030-1-AP (WBP2 antibody) at dilution of 1:50 (under 40x lens).



IP result of anti-WBP2 (IP:12030-1-AP, 4ug; Detection:12030-1-AP 1:300) with A375 cells lysate 3600 ug.



Immunofluorescent analysis of A375 cells using 12030-1-AP (WBP2 antibody) at dilution of 1:25 and Alexa Fluor 488-conjugated AffiniPure Goat Anti-Rabbit IgG(H+L).