

Nur für Forschungszwecke

TM7SF2 Polyklonaler Antikörper

Katalog-Nr.: 12033-1-AP

1 Publikationen



Allgemeine Informationen

Katalog-Nr.:
12033-1-AP

Größe:

150ul, Konzentration: 1000 µg/ml von 7108

Nanodrop und 327 µg/ml durch die Bradford-Methode mit BSA als Standard;

Wirt:

Kaninchen

Isotyp:

IgG

Immunogen Katalognummer:

AG2637

GenBank-Zugangsnummer:

BC012857

GeneID (NCBI):

7108

Vollständiger Name:

transmembrane 7 superfamily member 2

Berechnete Masse:

418 aa, 46 kDa

Beobachtete Masse:

55-60 kDa

Reinigungsmethode:

Antigen-Affinitätsreinigung

Empfohlene Verdünnungen:

WB 1:500-1:2000

IHC 1:50-1:500

IF 1:10-1:100

Anwendungen

Geprüfte Anwendungen:

IF, IHC, WB, ELISA

In Publikationen genannte Anwendungen:

WB

Getestete Reaktivität:

Human, Maus, Ratte

Zitierte Arten:

Maus

Hinweis-IHC: Antigenmaskierung mit TE-Puffer pH 9,0 empfohlen. (*) Wahlweise kann die Antigenmaskierung auch mit Citratpuffer pH 6,0 erfolgen.

Positivkontrollen:

WB: humanes Lungengewebe, BxPC-3-Zellen, humanes Herzgewebe, humanes Nierengewebe

IHC: humanes Prostatakarzinomgewebe,

IF: PC-3-Zellen,

Hintergrundinformationen

Bemerkenswerte Veröffentlichungen

Verfasser

Monika Lewinska

Pubmed ID

25393872

Journal

PLoS One

Anwendung

WB

Lagerung

Lagerungsbedingungen:

Bei -20°C lagern. Nach dem Versand ein Jahr lang stabil

Lagerungspuffer:

PBS mit 0.02% Natriumazid und 50% Glycerin pH 7.3.

Aliquotieren ist nicht notwendig bei -20°C Lagerung

*** 20ul-Größen enthalten 0.1% BSA

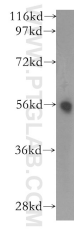
For technical support and original validation data for this product please contact:

T: 1 (888) 4PTGLAB (1-888-478-4522) (toll free in USA), or 1(312) 455-8498 (outside USA)

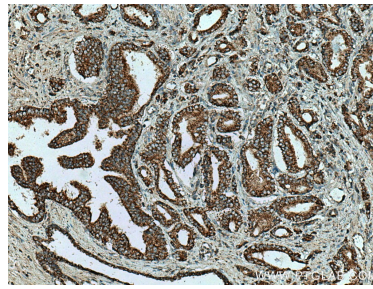
E: proteintech@ptglab.com
W: ptglab.com

This product is exclusively available under Proteintech Group brand and is not available to purchase from any other manufacturer.

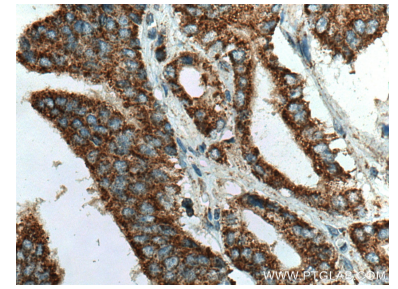
Ausgewählte Validierungsdaten



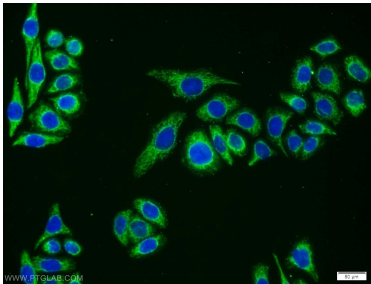
human lung tissue were subjected to SDS PAGE followed by western blot with 12033-1-AP (TM7SF2 antibody) at dilution of 1:400 incubated at room temperature for 1.5 hours.



Immunohistochemical analysis of paraffin-embedded human prostate cancer tissue slide using 12033-1-AP (TM7SF2 antibody) at dilution of 1:200 (under 10x lens). Heat mediated antigen retrieval with Tris-EDTA buffer (pH 9.0).



Immunohistochemical analysis of paraffin-embedded human prostate cancer tissue slide using 12033-1-AP (TM7SF2 antibody) at dilution of 1:200 (under 40x lens). Heat mediated antigen retrieval with Tris-EDTA buffer (pH 9.0).



Immunofluorescent analysis of PC-3 cells using 12033-1-AP (TM7SF2 antibody) at dilution of 1:25 and Alexa Fluor 488-conjugated AffiniPure Goat Anti-Rabbit IgG(H+L).