

Nur für Forschungszwecke

SLC38A1 Polyklonaler Antikörper

Katalog-Nr.:12039-1-AP

Vorgestelltes Produkt

11 Publikationen



Allgemeine Informationen

Katalog-Nr.:
12039-1-AP

Größe:
150ul, Konzentration: 900 µg/ml von
Nanodrop und 333 µg/ml durch die
Bradford-Methode mit BSA als
Standard;

Wirt:
Kaninchen

Isotyp:
IgG

Immunogen Katalognummer:
AG2668

GenBank-Zugangsnummer:
BC010620

GeneID (NCBI):
81539

Vollständiger Name:
solute carrier family 38, member 1

Berechnete Masse:
487 aa, 54 kDa

Beobachtete Masse:
60-65 kDa

Reinigungsmethode:

Antigen-Affinitätsreinigung

Empfohlene Verdünnungen:

WB 1:500-1:1000
IP 0.5-4.0 µg für IP und 1:500-1:1000
für WB
IHC 1:20-1:200

Anwendungen

Geprüfte Anwendungen:

IHC, IP, WB, ELISA

In Publikationen genannte Anwendungen:

IF, IHC, WB

Getestete Reaktivität:

Human, Maus, Ratte

Zitierte Arten:

Human, Maus

Hinweis-IHC: Antigenmaskierung mit TE-Puffer pH 9,0 empfohlen. (*) Wahlweise kann die Antigenmaskierung auch mit Citratpuffer pH 6,0 erfolgen.

Positivkontrollen:

WB: Jurkat-Zellen, humanes Hirngewebe, humanes Nierengewebe

IP: Mausehirngewebe,

IHC: humanes Prostatakarzinomgewebe,

Hintergrundinformationen

SLC38A1 (Sodium-coupled neutral amino acid transporter 1), is also named as SNAT1, which is a symporter that cotransports short-chain neutral amino acids and sodium ions from the extracellular to the intracellular side of the cell membrane (PMID:20599747, PMID:10891391). Inhibition of SLC38A1 reduced tumor growth, cellular migration, invasion, and induced senescence in melanoma cells (PMID:35565278). SLC38A1 was identified as a positive regulator of mTORC1 in neurons, which promoted ischemic brain damage by mTOR-autophagy system (PMID:31552299). SLC38A1 is mainly expressed in brain and placenta.

Bemerkenswerte Veröffentlichungen

Verfasser	Pubmed ID	Journal	Anwendung
Ogura Masato M	23110224	PLoS One	
Yun Liu	34697542	J Oncol	IHC
Yalong Wang	31753849	J Exp Med	IF

Lagerung

Lagerungsbedingungen:

Bei -20°C lagern. Nach dem Versand ein Jahr lang stabil

Lagerungspuffer:

PBS mit 0.02% Natriumazid und 50% Glycerin pH 7.3.

Aliquotieren ist nicht notwendig bei -20°C Lagerung

*** 20ul-Größen enthalten 0.1% BSA

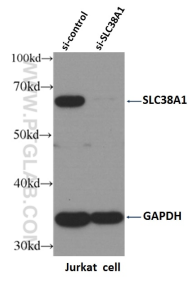
For technical support and original validation data for this product please contact:

T: 1 (888) 4PTGLAB (1-888-478-4522) (toll free in USA), or 1(312) 455-8498 (outside USA)

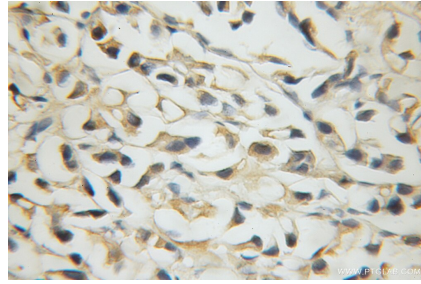
E: proteintech@ptglab.com
W: ptglab.com

This product is exclusively available under Proteintech Group brand and is not available to purchase from any other manufacturer.

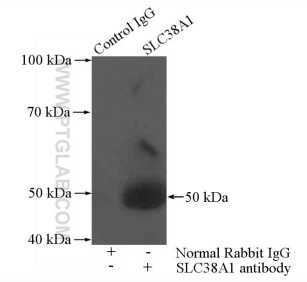
Ausgewählte Validierungsdaten



WB result of SLC38A1 antibody (12039-1-AP, 1:500) with si-Control and si-SLC38A1 transfected Jurkat cells.



Immunohistochemical analysis of paraffin-embedded human prostate cancer using 12039-1-AP (SLC38A1 antibody) at dilution of 1:50 (under 40x lens).



IP Result of anti-SLC38A1 (IP:12039-1-AP, 4ug; Detection:12039-1-AP 1:500) with mouse brain tissue lysate 4000ug.