

Nur für Forschungszwecke

BRF2 Polyklonaler Antikörper

Katalog-Nr.:12056-1-AP

1 Publikationen



Allgemeine Informationen

Katalog-Nr.: 12056-1-AP	GenBank-Zugangsnummer: BC010648	Reinigungsmethode: Antigen-Affinitätsreinigung
Größe: 150ul , Konzentration: 550 µg/ml von Nanodrop und 293 µg/ml durch die Bradford-Methode mit BSA als Standard;	GeneID (NCBI): 55290	Empfohlene Verdünnungen: WB 1:500-1:1000
Wirt: Kaninchen	Vollständiger Name: BRF2, subunit of RNA polymerase III transcription initiation factor, BRF1-like	
Isotyp: IgG	Berechnete Masse: 47 kDa	
Immunogen Katalognummer: AG2686	Beobachtete Masse: 50-60 kDa	

Anwendungen

Geprüfte Anwendungen: WB,ELISA	Positivkontrollen: WB : HT-1080.Zellen, DU 145-Zellen
In Publikationen genannte Anwendungen: WB	
Getestete Reaktivität: Human, Maus, Ratte	
Zitierte Arten: Human	

Hintergrundinformationen

Human cells contain two types of RNA polymerase III transcription factor(TFIIIB), BRF1 and BRF2. BRF2,also named as BRFU, contains one TFIIIB-type zinc finger. It is a general activator of RNA polymerase III transcription. It is a factor exclusively required for RNA polymerase III transcription of genes with promoter elements upstream of the initiation sites.BRF2 is recruited to type 3 promoters such as the human U6 snRNA promoter. It differs from BRF1-TFIIIB in that it contains the TFIIIB-related factor BRF2 instead of BRF1 and its three components do not form a stable complex. This antibody is a rabbit polyclonal antibody raised against residues near the C terminus of human BRF2. It recognizes a 50-60kd band in WB analysis.

Bemerkenswerte Veröffentlichungen

Verfasser	Pubmed ID	Journal	Anwendung
Jianfeng Sun	36369505	Nat Commun	WB

Lagerung

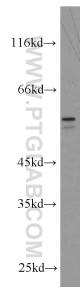
Lagerungsbedingungen:
Bei -20°C lagern. Nach dem Versand ein Jahr lang stabil
Lagerungspuffer:
PBS mit 0.02% Natriumazid und 50% Glycerin pH 7.3.
Aliquotieren ist nicht notwendig bei -20°C Lagerung

*** 20ul-Größen enthalten 0.1% BSA

For technical support and original validation data for this product please contact:
T: 1 (888) 4PTGLAB (1-888-478-4522) (toll free in USA), or 1(312) 455-8498 (outside USA)
E: proteintech@ptglab.com
W: ptglab.com

This product is exclusively available under Proteintech Group brand and is not available to purchase from any other manufacturer.

Ausgewählte Validierungsdaten



HT-1080 cells were subjected to SDS PAGE followed by western blot with 12056-1-AP (BRF2 antibody) at dilution of 1:300 incubated at room temperature for 1.5 hours.