

Nur für Forschungszwecke

# SF3A3 Polyklonaler Antikörper

Katalog-Nr.:12070-1-AP

Vorgestelltes Produkt

1 Publikationen



## Allgemeine Informationen

<b>Katalog-Nr.:</b> 12070-1-AP	<b>GenBank-Zugangsnummer:</b> BC011523	<b>Reinigungsmethode:</b> Antigen-Affinitätsreinigung
<b>Größe:</b> 150ul , Konzentration: 850 µg/ml von Nanodrop;	<b>GeneID (NCBI):</b> 10946	<b>Empfohlene Verdünnungen:</b> WB 1:1000-1:6000 IP 0.5-4.0 ug für IP und 1:500-1:1000 für WB
<b>Wirt:</b> Kaninchen	<b>Vollständiger Name:</b> splicing factor 3a, subunit 3, 60kDa	<b>IHC 1:50-1:500</b> <b>IF 1:50-1:500</b>
<b>Isotyp:</b> IgG	<b>Berechnete Masse:</b> 501 aa, 59 kDa	
<b>Immunogen Katalognummer:</b> AG2708	<b>Beobachtete Masse:</b> 59 kDa	

## Anwendungen

### Geprüfte Anwendungen:

IF, IHC, IP, WB, ELISA

### In Publikationen genannte Anwendungen:

WB

### Getestete Reaktivität:

Human, Maus, Ratte

### Zitierte Arten:

Rind

**Hinweis-IHC: Antigenmaskierung mit TE-Puffer pH 9,0 empfohlen. (\*) Wahlweise kann die Antigenmaskierung auch mit Citratpuffer pH 6,0 erfolgen.**

### Positivkontrollen:

**WB:** A431-Zellen, A549-Zellen, K-562-Zellen, NIH/3T3-Zellen, Raji-Zellen

**IP:** Raji-Zellen,

**IHC:** humanes Lungenkarzinomgewebe,

**IF:** HeLa-Zellen,

## Hintergrundinformationen

### Bemerkenswerte Veröffentlichungen

Verfasser	Pubmed ID	Journal	Anwendung
Jianguo Liu	36430657	Int J Mol Sci	WB

## Lagerung

### Lagerungsbedingungen:

Bei -20°C lagern. Nach dem Versand ein Jahr lang stabil

### Lagerungspuffer:

PBS mit 0.02% Natriumazid und 50% Glycerin pH 7.3.

Aliquotieren ist nicht notwendig bei -20°C Lagerung

\*\*\* 20ul-Größen enthalten 0.1% BSA

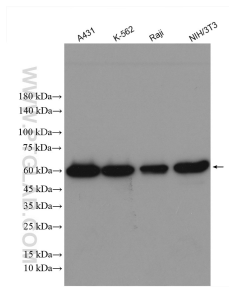
For technical support and original validation data for this product please contact:

T: 1 (888) 4PTGLAB (1-888-478-4522) (toll free in USA), or 1(312) 455-8498 (outside USA)

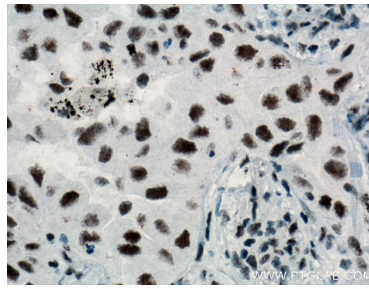
E: proteintech@ptglab.com  
W: ptglab.com

This product is exclusively available under Proteintech Group brand and is not available to purchase from any other manufacturer.

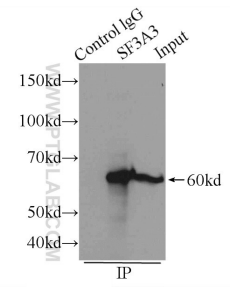
## Ausgewählte Validierungsdaten



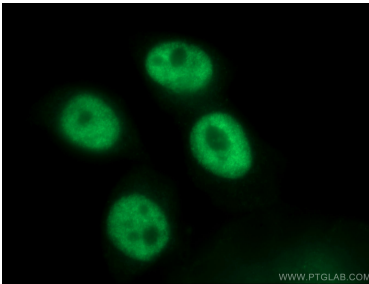
Various lysates were subjected to SDS PAGE followed by western blot with 12070-1-AP (SF3A3 antibody) at dilution of 1:3000 incubated at room temperature for 1.5 hours.



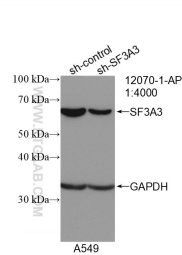
Immunohistochemical analysis of paraffin-embedded human lung cancer tissue slide using 12070-1-AP (SF3A3 antibody) at dilution of 1:200 (under 40x lens. Heat mediated antigen retrieval with Tris-EDTA buffer (pH 9.0).



IP Result of anti-SF3A3 (IP:12070-1-AP, 4ug; Detection:12070-1-AP 1:600) with Raji cells lysate 2000ug.



Immunofluorescent analysis of (4% PFA) fixed HeLa cells using 12070-1-AP (SF3A3 antibody) at dilution of 1:50 and Alexa Fluor 488-conjugated AffiniPure Goat Anti-Rabbit IgG(H+L).



WB result of SF3A3 antibody (12070-1-AP; 1:4000; incubated at room temperature for 1.5 hours) with sh-Control and sh-SF3A3 transfected A549 cells.