

Nur für Forschungszwecke

# SLC25A10 Polyklonaler Antikörper

Katalog-Nr.:12086-1-AP

Vorgestelltes Produkt

2 Publikationen



## Allgemeine Informationen

Katalog-Nr.:  
12086-1-AP

Größe:  
150ul, Konzentration: 550 µg/ml von  
Nanodrop und 407 µg/ml durch die  
Bradford-Methode mit BSA als  
Standard;

Wirt:  
Kaninchen

Isotyp:  
IgG

Immunogen Katalognummer:  
AG2719

GenBank-Zugangsnummer:  
BC015797

GeneID (NCBI):  
1468

Vollständiger Name:  
solute carrier family 25  
(mitochondrial carrier; dicarboxylate  
transporter), member 10

Berechnete Masse:  
296 aa, 32 kDa

Beobachtete Masse:  
29-31 kDa

Reinigungsmethode:

Antigen-Affinitätsreinigung

Empfohlene Verdünnungen:

WB 1:500-1:1000  
IP 0.5-4.0 µg für IP und 1:500-1:1000  
für WB  
IHC 1:50-1:500

## Anwendungen

Geprüfte Anwendungen:

IHC, IP, WB, ELISA

In Publikationen genannte Anwendungen:

IHC, WB

Getestete Reaktivität:

Human, Maus, Ratte

Zitierte Arten:

Human

**Hinweis-IHC: Antigendemaskierung mit TE-  
Puffer pH 9,0 empfohlen. (\*) Wahlweise  
kann die Antigendemaskierung auch mit  
Citratpuffer pH 6,0 erfolgen.**

Positivkontrollen:

WB: Mauslebergewebe, A549-Zellen,  
Mausnierengewebe

IP: Mauslebergewebe,

IHC: humanes Lungengewebe, Mausnierengewebe

## Hintergrundinformationen

SLC25A10, also known as dicarboxylate ion carrier (DIC), is a mitochondrial inner membrane carrier protein which catalyzes the transport of dicarboxylates such as malate and succinate across the mitochondrial membrane in exchange for phosphate, sulfate, and thiosulfate. SLC25A10 is expressed at highest levels in kidney and liver, lower levels in lung, spleen, heart, and brain, and lowest levels in skeletal muscle. Two isoforms of SLC25A10 exist due to the alternative splicing.

## Bemerkenswerte Veröffentlichungen

Verfasser	Pubmed ID	Journal	Anwendung
Borong Zhou	36104652	Hum Cell	IHC, WB
Gaoyuan Wang	32774476	Oncol Lett	WB, IHC

## Lagerung

Lagerungsbedingungen:

Bei -20°C lagern. Nach dem Versand ein Jahr lang stabil

Lagerungspuffer:

PBS mit 0.02% Natriumazid und 50% Glycerin pH 7.3.

Aliquotieren ist nicht notwendig bei -20°C Lagerung

\*\*\* 20ul-Größen enthalten 0.1% BSA

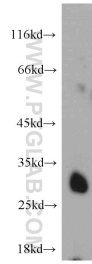
For technical support and original validation data for this product please contact:

T: 1 (888) 4PTGLAB (1-888-478-4522) (toll free  
in USA), or 1(312) 455-8498 (outside USA)

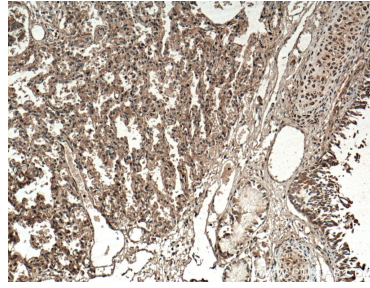
E: proteintech@ptglab.com  
W: ptglab.com

This product is exclusively available under Proteintech Group brand and is not available to purchase from any other manufacturer.

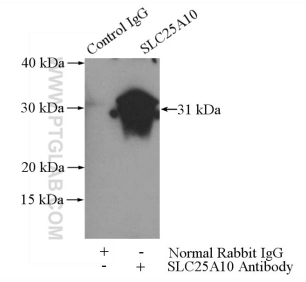
## Ausgewählte Validierungsdaten



mouse liver tissue were subjected to SDS PAGE followed by western blot with 12086-1-AP (SLC25A10 antibody) at dilution of 1:500 incubated at room temperature for 1.5 hours.



Immunohistochemical analysis of paraffin-embedded human lung tissue slide using 12086-1-AP (SLC25A10 antibody) at dilution of 1:200 (under 10x lens. Heat mediated antigen retrieval with Tris-EDTA buffer (pH 9.0).



IP Result of anti-SLC25A10 (IP:12086-1-AP, 3ug; Detection:12086-1-AP 1:500) with mouse liver tissue lysate 4000ug.