

Nur für Forschungszwecke

REEP6 Polyklonaler Antikörper

Katalog-Nr.:12088-1-AP

Vorgestelltes Produkt

4 Publikationen



Allgemeine Informationen

Katalog-Nr.: 12088-1-AP	GenBank-Zugangsnummer: BC008201	Reinigungsmethode: Antigen-Affinitätsreinigung
Größe: 150ul , Konzentration: 350 µg/ml von Nanodrop und 233 µg/ml durch die Bradford-Methode mit BSA als Standard;	GeneID (NCBI): 92840	Empfohlene Verdünnungen: WB 1:500-1:2000 IHC 1:50-1:500 IF 1:50-1:200
Wirt: Kaninchen	Vollständiger Name: receptor accessory protein 6	
Isotyp: IgG	Berechnete Masse: 201 aa, 22 kDa	
Immunogen Katalognummer: AG2723	Beobachtete Masse: 22 kDa	

Anwendungen

Geprüfte Anwendungen: IF, IHC, WB, ELISA	Positivkontrollen: WB : BxPC-3-Zellen, IHC : humanes Pankreaskarzinomgewebe, IF : Maus-Riechepithelgewebe,
In Publikationen genannte Anwendungen: IF, IP, WB	
Getestete Reaktivität: Human, Maus, Ratte	
Zitierte Arten: Human, Maus, Ratte	
Hinweis-IHC: Antigendemaskierung mit TE-Puffer pH 9,0 empfohlen. (*) Wahlweise kann die Antigendemaskierung auch mit Citratpuffer pH 6,0 erfolgen.	

Hintergrundinformationen

Bemerkenswerte Veröffentlichungen

Verfasser	Pubmed ID	Journal	Anwendung
Genevieve C Van de Bittner	28112682	J Clin Invest	WB
Gavin Arno	27889058	Am J Hum Genet	WB, IF
M G Sharoar	26619807	Mol Psychiatry	IP

Lagerung

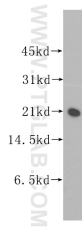
Lagerungsbedingungen:
Bei -20°C lagern. Nach dem Versand ein Jahr lang stabil
Lagerungspuffer:
PBS mit 0.02% Natriumazid und 50% Glycerin pH 7.3.
Aliquotieren ist nicht notwendig bei -20°C Lagerung

*** 20ul-Größen enthalten 0.1% BSA

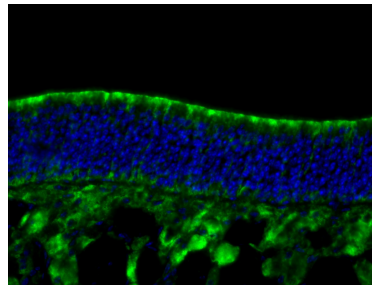
For technical support and original validation data for this product please contact:
T: 1 (888) 4PTGLAB (1-888-478-4522) (toll free in USA), or 1(312) 455-8498 (outside USA)
E: proteintech@ptglab.com
W: ptglab.com

This product is exclusively available under Proteintech Group brand and is not available to purchase from any other manufacturer.

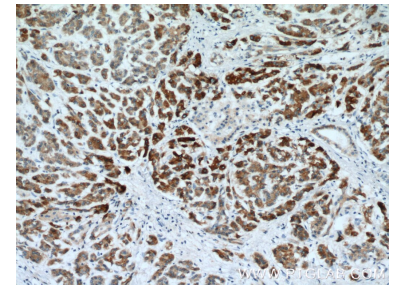
Ausgewählte Validierungsdaten



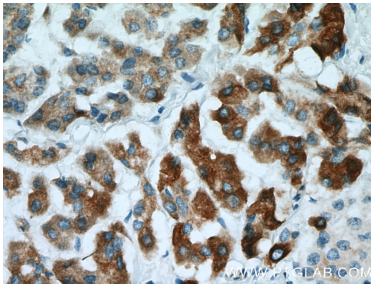
BxPC-3 cells were subjected to SDS PAGE followed by western blot with 12088-1-AP (REEP6 antibody) at dilution of 1:400 incubated at room temperature for 1.5 hours.



Fluorescent IHC on 1%PLP fixed frozen mouse olfactory epithelium tissue of REEP6 antibody (12088-1-AP, 1:100). Excellent staining of Sus cells on the apical layer as well as their basal projections. By Dr. Brian Lin (Schwob Lab).



Immunohistochemical analysis of paraffin-embedded human pancreas cancer tissue slide using 12088-1-AP (REEP6 Antibody) at dilution of 1:200 (under 10x lens). Heat mediated antigen retrieval with Tris-EDTA buffer (pH 9.0).



Immunohistochemical analysis of paraffin-embedded human pancreas cancer tissue slide using 12088-1-AP (REEP6 Antibody) at dilution of 1:200 (under 40x lens). Heat mediated antigen retrieval with Tris-EDTA buffer (pH 9.0).