

Nur für Forschungszwecke

SRPR Polyklonaler Antikörper

Katalog-Nr.:12090-1-AP

1 Publikationen



Allgemeine Informationen

Katalog-Nr.: 12090-1-AP	GenBank-Zugangsnummer: BC013583	Reinigungsmethode: Antigen-Affinitätsreinigung
Größe: 150ul , Konzentration: 500 µg/ml von Nanodrop und 300 µg/ml durch die Bradford-Methode mit BSA als Standard;	GeneID (NCBI): 6734	Empfohlene Verdünnungen: WB 1:500-1:2000 IHC 1:20-1:200
Wirt: Kaninchen	Vollständiger Name: signal recognition particle receptor (docking protein)	
Isotyp: IgG	Berechnete Masse: 638 aa, 70 kDa	
Immunogen Katalognummer: AG2730	Beobachtete Masse: 65-70 kDa	

Anwendungen

Geprüfte Anwendungen: IHC, WB, ELISA	Positivkontrollen: WB : Mauslebergewebe, MCF-7-Zellen IHC : humanes Mammakarzinomgewebe,
In Publikationen genannte Anwendungen: WB	
Getestete Reaktivität: Human, Maus, Ratte	
Zitierte Arten: Human	
Hinweis-IHC: Antigendemaskierung mit TE-Puffer pH 9,0 empfohlen. (*) Wahlweise kann die Antigendemaskierung auch mit Citratpuffer pH 6,0 erfolgen.	

Hintergrundinformationen

Bemerkenswerte Veröffentlichungen

Verfasser	Pubmed ID	Journal	Anwendung
Song-Yang Zhang	29735414	EBioMedicine	WB

Lagerung

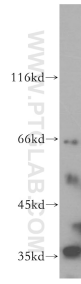
Lagerungsbedingungen:
Bei -20°C lagern. Nach dem Versand ein Jahr lang stabil
Lagerungspuffer:
PBS mit 0.02% Natriumazid und 50% Glycerin pH 7.3.
Aliquotieren ist nicht notwendig bei -20°C Lagerung

*** 20ul-Größen enthalten 0.1% BSA

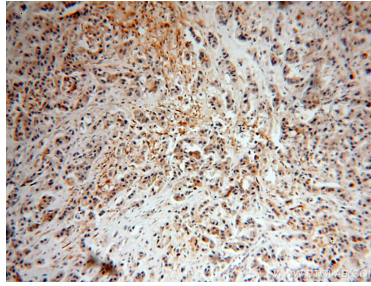
For technical support and original validation data for this product please contact:
T: 1 (888) 4PTGLAB (1-888-478-4522) (toll free in USA), or 1(312) 455-8498 (outside USA)
E: proteintech@ptglab.com
W: ptglab.com

This product is exclusively available under Proteintech Group brand and is not available to purchase from any other manufacturer.

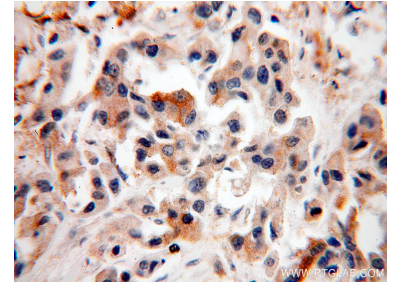
Ausgewählte Validierungsdaten



mouse liver tissue were subjected to SDS PAGE followed by western blot with 12090-1-AP (SRPR antibody) at dilution of 1:500 incubated at room temperature for 1.5 hours.



Immunohistochemical analysis of paraffin-embedded human breast cancer using 12090-1-AP (SRPR antibody) at dilution of 1:50 (under 10x lens).



Immunohistochemical analysis of paraffin-embedded human breast cancer using 12090-1-AP (SRPR antibody) at dilution of 1:50 (under 40x lens).