

Nur für Forschungszwecke

# GOSR2/Membrin Polyklonaler Antikörper



Katalog-Nr.:12095-1-AP

Vorgestelltes Produkt

2 Publikationen

## Allgemeine Informationen

<b>Katalog-Nr.:</b> 12095-1-AP	<b>GenBank-Zugangsnummer:</b> BC009710	<b>Reinigungsmethode:</b> Antigen-Affinitätsreinigung
<b>Größe:</b> 150ul , Konzentration: 1000 µg/ml von9570 Nanodrop und 333 µg/ml durch die Bradford-Methode mit BSA als Standard;	<b>GeneID (NCBI):</b> golgi SNAP receptor complex member 2	<b>Empfohlene Verdünnungen:</b> WB 1:500-1:3000 IF 1:50-1:500
<b>Wirt:</b> Kaninchen	<b>Vollständiger Name:</b> golgi SNAP receptor complex member 2	
<b>Isotyp:</b> IgG	<b>Berechnete Masse:</b> 212 aa, 25 kDa	
<b>Immunogen Katalognummer:</b> AG2736	<b>Beobachtete Masse:</b> 25 kDa	

## Anwendungen

### Geprüfte Anwendungen:

IF, WB,ELISA

### In Publikationen genannte Anwendungen:

WB

### Getestete Reaktivität:

Human, Maus, Ratte

### Zitierte Arten:

Maus

### Positivkontrollen:

WB : Jurkat-Zellen, humanes Lebergewebe, L02-Zellen,  
Mauslebergewebe, Maus-Magengewebe,  
Rattenlebergewebe

IF : HepG2-Zellen,

## Hintergrundinformationen

Golgi SNAP receptor complex member 2 (GOSR2), also known as GS27 or Membrin, is a member of the soluble NSF attachment protein receptor (SNARE) family of vesicle docking proteins. GOSR2 is localized in Golgi apparatus. It is involved in transport of proteins from the cis/medial-Golgi to the trans-Golgi network.

## Bemerkenswerte Veröffentlichungen

Verfasser	Pubmed ID	Journal	Anwendung
Xihua Yue	34876695	Commun Biol	WB
Ying Xue Xie	35995799	Nat Commun	WB

## Lagerung

### Lagerungsbedingungen:

Bei -20°C lagern. Nach dem Versand ein Jahr lang stabil

### Lagerungspuffer:

PBS mit 0.02% Natriumazid und 50% Glycerin pH 7.3.

Aliquotieren ist nicht notwendig bei -20°C Lagerung

\*\*\* 20ul-Größen enthalten 0.1% BSA

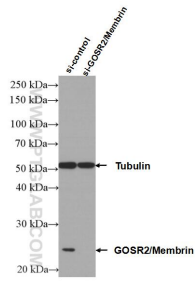
For technical support and original validation data for this product please contact:

T: 1 (888) 4PTGLAB (1-888-478-4522) (toll free  
in USA), or 1(312) 455-8498 (outside USA)

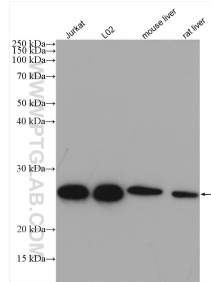
E: proteintech@ptglab.com  
W: ptglab.com

This product is exclusively available under Proteintech Group brand and is not available to purchase from any other manufacturer.

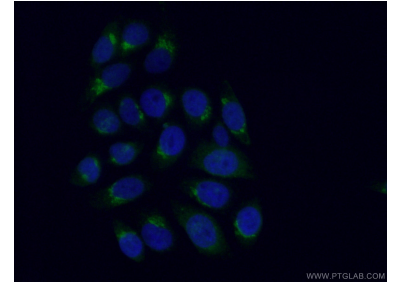
## Ausgewählte Validierungsdaten



WB result of GOSR2/Membrin antibody (12095-1-AP; 1:5000; incubated at room temperature for 1.5 hours) with sh-Control and sh-GOSR2/Membrin transfected Jurkat cells.



Various lysates were subjected to SDS PAGE followed by western blot with 12095-1-AP (GOSR2/Membrin antibody) at dilution of 1:1500 incubated at room temperature for 1.5 hours.



Immunofluorescent analysis of (4% PFA) fixed HepG2 cells using 12095-1-AP (GOSR2/Membrin antibody) at dilution of 1:50 and CoraLite488-Conjugated AffiniPure Goat Anti-Rabbit IgG(H+L).