

Nur für Forschungszwecke

# PPM1M Polyklonaler Antikörper

Katalog-Nr.: 12104-1-AP



## Allgemeine Informationen

**Katalog-Nr.:**  
12104-1-AP

**Größe:**  
150ul, Konzentration: 350 µg/ml von  
Nanodrop und 287 µg/ml durch die  
Bradford-Methode mit BSA als  
Standard;

**Wirt:**  
Kaninchen

**Isotyp:**  
IgG

**Immunogen Katalognummer:**  
AG2748

**GenBank-Zugangsnummer:**  
BC009644

**GeneID (NCBI):**  
132160

**Vollständiger Name:**  
protein phosphatase 1M (PP2C  
domain containing)

**Berechnete Masse:**  
270 aa, 30 kDa

**Beobachtete Masse:**  
30 kDa

**Reinigungsmethode:**  
Antigen-Affinitätsreinigung

**Empfohlene Verdünnungen:**  
WB 1:500-1:3000  
IP 0.5-4.0 µg für IP und 1:200-1:1000  
für WB

## Anwendungen

**Geprüfte Anwendungen:**  
IP, WB, ELISA

**Getestete Reaktivität:**  
Human, Maus

**Positivkontrollen:**

**WB:** humanes Lungengewebe,  
**IP:** Mauslungengewebe,

## Hintergrundinformationen

### Lagerung

**Lagerungsbedingungen:**

Bei -20°C lagern. Nach dem Versand ein Jahr lang stabil

**Lagerungspuffer:**

PBS mit 0.02% Natriumazid und 50% Glycerin pH 7.3.

Aliquotieren ist nicht notwendig bei -20°C Lagerung

**\*\*\* 20ul-Größen enthalten 0.1% BSA**

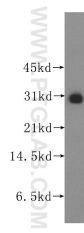
For technical support and original validation data for this product please contact:

T: 1 (888) 4PTGLAB (1-888-478-4522) (toll free  
in USA), or 1(312) 455-8498 (outside USA)

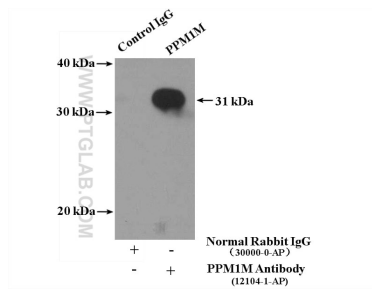
E: proteintech@ptglab.com  
W: ptglab.com

This product is exclusively available under Proteintech Group brand and is not available to purchase from any other manufacturer.

## Ausgewählte Validierungsdaten



human lung tissue were subjected to SDS PAGE followed by western blot with 12104-1-AP (PPM1M antibody) at dilution of 1:500 incubated at room temperature for 1.5 hours.



IP Result of anti-PPM1M (IP:12104-1-AP, 4ug; Detection:12104-1-AP 1:300) with mouse lung tissue lysate 4000ug.