

Nur für Forschungszwecke

PADI2 Polyklonaler Antikörper

Katalog-Nr.:12110-1-AP

Vorgestelltes Produkt

46 Publikationen



Allgemeine Informationen

Katalog-Nr.: 12110-1-AP	GenBank-Zugangsnummer: BC009701	Reinigungsmethode: Antigen-Affinitätsreinigung
Größe: 150ul , Konzentration: 600 µg/ml von Nanodrop;	GeneID (NCBI): 11240	Empfohlene Verdünnungen: WB 1:500-1:2000 IP 0.5-4.0 ug für IP und 1:200-1:1000 für WB
Wirt: Kaninchen	Vollständiger Name: peptidyl arginine deiminase, type II	IHC 1:50-1:500 IF 1:10-1:100
Isotyp: IgG	Berechnete Masse: 665 aa, 75 kDa	
Immunogen Katalognummer: AG2755	Beobachtete Masse: 70-75 kDa, 50 kDa	

Anwendungen

Geprüfte Anwendungen:

IF, IHC, IP, WB, ELISA

In Publikationen genannte Anwendungen:

Blocking assay, COIP, FC, IF, IHC, WB

Getestete Reaktivität:

Human, Maus, Ratte

Zitierte Arten:

Hausschwein, Human, Hund, Maus

Hinweis-IHC: Antigendemaskierung mit TE-Puffer pH 9,0 empfohlen. (*) Wahlweise kann die Antigendemaskierung auch mit Citratpuffer pH 6,0 erfolgen.

Positivkontrollen:

WB: Maushirngewebe, MCF-7-Zellen, Rattenhirngewebe

IP: Maushirngewebe,

IHC: humanes Mammakarzinomgewebe,

IF: BxPC-3-Zellen, HeLa-Zellen, humanes Mammakarzinomgewebe

Hintergrundinformationen

PADI2, also named as KIAA0994, PDI2, PAD-H19 and PAD2(Peptidylarginine deiminase II), belongs to the protein arginine deiminase family. It catalyzes the deimination of arginine residues of proteins. PADI2 may play a regulatory role in the expression of lactation related genes via histone citrullination during diestrus (PMID:20668670). PADI2 has two isoforms with MW 75 kDa and 49 kDa.

Bemerkenswerte Veröffentlichungen

Verfasser	Pubmed ID	Journal	Anwendung
Jing Bai	32955682	Angiogenesis	WB,IF
Stanley B DeVore	29987187	Mol Cell Biol	
Daniel M Lewallen	26360112	ACS Chem Biol	WB

Lagerung

Lagerungsbedingungen:

Bei -20°C lagern. Nach dem Versand ein Jahr lang stabil

Lagerungspuffer:

PBS mit 0.02% Natriumazid und 50% Glycerin pH 7.3.

Aliquotieren ist nicht notwendig bei -20°C Lagerung

*** 20ul-Größen enthalten 0.1% BSA

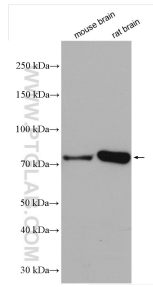
For technical support and original validation data for this product please contact:

T: 1 (888) 4PTGLAB (1-888-478-4522) (toll free in USA), or 1(312) 455-8498 (outside USA)

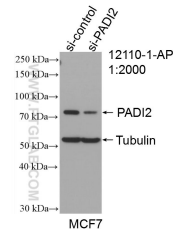
E: proteintech@ptglab.com
W: ptglab.com

This product is exclusively available under Proteintech Group brand and is not available to purchase from any other manufacturer.

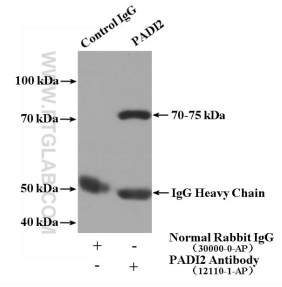
Ausgewählte Validierungsdaten



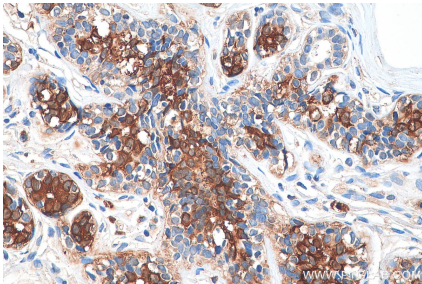
Various lysates were subjected to SDS PAGE followed by western blot with 12110-1-AP (PADI2 antibody) at dilution of 1:1000 incubated at room temperature for 1.5 hours.



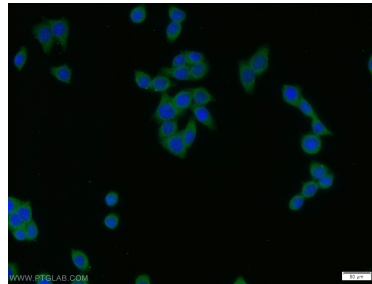
WB result of PADI2 antibody (12110-1-AP; 1:2000; incubated at room temperature for 1.5 hours) with sh-Control and sh-PADI2 transfected MCF-7 cells.



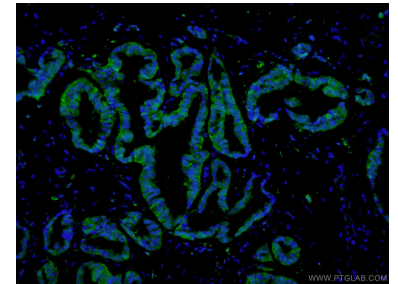
IP Result of anti-PADI2 (IP:12110-1-AP, 3ug; Detection:12110-1-AP 1:300) with mouse brain tissue lysate 3600ug.



Immunohistochemical analysis of paraffin-embedded human breast cancer tissue slide using 12110-1-AP (PADI2 antibody) at dilution of 1:200 (under 40x lens). Heat mediated antigen retrieval with Tris-EDTA buffer (pH 9.0).



Immunofluorescent analysis of BxPC-3 cells using 12110-1-AP (PADI2 antibody) at dilution of 1:25 and Alexa Fluor 488-conjugated AffiniPure Goat Anti-Rabbit IgG(H+L).



Immunofluorescent analysis of (4% PFA) fixed human breast cancer tissue using 12110-1-AP (PADI2 antibody) at dilution of 1:50 and Alexa Fluor 488-conjugated AffiniPure Goat Anti-Rabbit IgG(H+L).