

Nur für Forschungszwecke

AP1M1 Polyklonaler Antikörper

Katalog-Nr.: 12112-1-AP

Vorgestelltes Produkt

7 Publikationen



Allgemeine Informationen

Katalog-Nr.:
12112-1-AP

Größe:
150ul, Konzentration: 200 µg/ml von
Nanodrop und 133 µg/ml durch die
Bradford-Methode mit BSA als
Standard;

Wirt:
Kaninchen

Isotyp:
IgG

Immunogen Katalognummer:
AG2757

GenBank-Zugangsnummer:
BC017469

GeneID (NCBI):
8907

Vollständiger Name:
adaptor-related protein complex 1,
mu 1 subunit

Berechnete Masse:
423 aa, 49 kDa

Beobachtete Masse:
49 kDa

Reinigungsmethode:

Antigen-Affinitätsreinigung

Empfohlene Verdünnungen:

WB 1:500-1:1000
IP 0.5-4.0 µg für IP und 1:500-1:1000
für WB

Anwendungen

Geprüfte Anwendungen:

IP, WB, ELISA

In Publikationen genannte Anwendungen:

IF, WB

Getestete Reaktivität:

Human, Maus, Ratte

Zitierte Arten:

Human, Hund, Maus

Positivkontrollen:

WB: humanes Hirngewebe, HaCaT-Zellen

IP: SH-SY5Y-Zellen,

Hintergrundinformationen

AP1M1, also named as CLTNM, Mu-adaptin 1 and Clathrin coat assembly protein AP47, belongs to the adaptor complexes medium subunit family. It is a subunit of clathrin-associated adaptor protein complex 1 that plays a role in protein sorting in the trans-Golgi network (TGN) and endosomes. The AP complexes mediate the recruitment of clathrin to membranes and the recognition of sorting signals within the cytosolic tails of transmembrane cargo molecules.

Bemerkenswerte Veröffentlichungen

Verfasser	Pubmed ID	Journal	Anwendung
Ying Liu	36261523	Nature	WB
Rajesh Abraham Jacob	28577469	Virology	WB
Saitoh Masao M	23675417	PLoS One	WB

Lagerung

Lagerungsbedingungen:

Bei -20°C lagern. Nach dem Versand ein Jahr lang stabil

Lagerungspuffer:

PBS mit 0.02% Natriumazid und 50% Glycerin pH 7.3.

Aliquotieren ist nicht notwendig bei -20°C Lagerung

*** 20ul-Größen enthalten 0.1% BSA

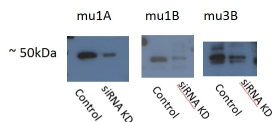
For technical support and original validation data for this product please contact:

T: 1 (888) 4PTGLAB (1-888-478-4522) (toll free
in USA), or 1(312) 455-8498 (outside USA)

E: proteintech@ptglab.com
W: ptglab.com

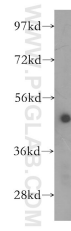
This product is exclusively available under Proteintech Group brand and is not available to purchase from any other manufacturer.

Ausgewählte Validierungsdaten

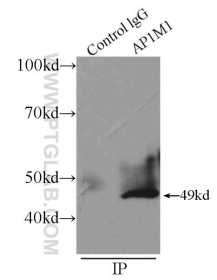


AP1M1 is mu1A: 12112-1-AP,
 AP1M2 is mu1B: 10618-1-AP,
 Ap3M2 is mu3B: 11925-1-AP,
 acceptable bands ~50 kDa showing
 some degree of siRNA
 knockdown

WB result of AP1M1 antibody (12112-1-AP, 1:500)
 with siRNA cell lysate.



human brain tissue were subjected to SDS PAGE
 followed by western blot with 12112-1-AP (AP1M1
 antibody) at dilution of 1:400 incubated at room
 temperature for 1.5 hours.



IP Result of anti-AP1M1 (IP:12112-1-AP, 4ug;
 Detection:12112-1-AP 1:500) with SH-SY5Y cells
 lysate 2500ug.