

Allgemeine Informationen

Katalog-Nr.:
12117-1-AP

Größe:
150ul, Konzentration: 650 µg/ml von
Nanodrop und 220 µg/ml durch die
Bradford-Methode mit BSA als
Standard;

Wirt:
Kaninchen

Isotyp:
IgG

Immunogen Katalognummer:
AG2767

GenBank-Zugangsnummer:
BC014897

GeneID (NCBI):
64087

Vollständiger Name:
methylcrotonoyl-Coenzyme A
carboxylase 2 (beta)

Berechnete Masse:
563 aa, 61 kDa

Beobachtete Masse:
61 kDa

Reinigungsmethode:

Antigen-Affinitätsreinigung

Empfohlene Verdünnungen:

WB 1:500-1:1000
IP 0.5-4.0 µg für IP und 1:200-1:1000
für WB
IHC 1:20-1:200

Anwendungen

Geprüfte Anwendungen:

IHC, IP, WB, ELISA

In Publikationen genannte Anwendungen:

IHC, WB

Getestete Reaktivität:

Human, Maus, Ratte

Zitierte Arten:

Human

Hinweis-IHC: Antigendemaskierung mit TE-Puffer pH 9,0 empfohlen. (*) Wahlweise kann die Antigendemaskierung auch mit Citratpuffer pH 6,0 erfolgen.

Positivkontrollen:

WB: humanes Lebergewebe,

IP: Mauseiergewebe,

IHC: humanes Pankreaskarzinomgewebe,

Hintergrundinformationen

MCCC2 (Methylcrotonoyl-CoA carboxylase beta chain, mitochondrial) is also named as MCCB and belongs to the AccD/PCCB family. The putative 563-amino acid polypeptide has a calculated molecular mass of 61 kD and contains an N-terminal mitochondrial targeting sequence (PMID:11181649). It catalyzes carboxylation of 3 methylcrotonyl CoA to form 3 methylglutaconyl-CoA and is probably a dodecamer composed of six biotin-containing alpha subunits and six beta subunits. Defects in MCCC2 are the cause of methylcrotonoyl-CoA carboxylase 2 deficiency (MCC2D).

Bemerkenswerte Veröffentlichungen

Verfasser	Pubmed ID	Journal	Anwendung
J Dai	26311342	Andrology	WB
Yu-Yan Chen	33407468	Cancer Cell Int	WB
Pang Jun J	19894759	J Proteome Res	WB,IHC

Lagerung

Lagerungsbedingungen:

Bei -20°C lagern. Nach dem Versand ein Jahr lang stabil

Lagerungspuffer:

PBS mit 0.02% Natriumazid und 50% Glycerin pH 7.3.

Aliquotieren ist nicht notwendig bei -20°C Lagerung

*** 20ul-Größen enthalten 0.1% BSA

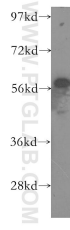
For technical support and original validation data for this product please contact:

T: 1 (888) 4PTGLAB (1-888-478-4522) (toll free
in USA), or 1(312) 455-8498 (outside USA)

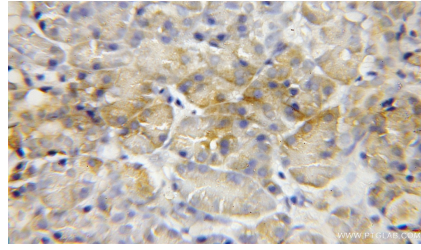
E: proteintech@ptglab.com
W: ptglab.com

This product is exclusively available under Proteintech Group brand and is not available to purchase from any other manufacturer.

Ausgewählte Validierungsdaten



human liver tissue were subjected to SDS PAGE followed by western blot with 12117-1-AP (MCCC2 antibody) at dilution of 1:400 incubated at room temperature for 1.5 hours.



Immunohistochemical analysis of paraffin-embedded human pancreas cancer using 12117-1-AP (MCCC2 antibody) at dilution of 1:50 (under 10x lens).

IP Result of anti-MCCC2 (IP:12117-1-AP, 4ug; Detection:12117-1-AP 1:300) with mouse kidney tissue lysate 4000ug.

