

Nur für Forschungszwecke

SLC16A5 Polyklonaler Antikörper

Katalog-Nr.:12120-1-AP



Allgemeine Informationen

Katalog-Nr.: 12120-1-AP	GenBank-Zugangsnummer: BC009684	Reinigungsmethode: Antigen-Affinitätsreinigung
Größe: 150ul, Konzentration: 1300 µg/ml von9121 Nanodrop;	GeneID (NCBI): 150000	Empfohlene Verdünnungen: WB 1:500-1:1000 IHC 1:50-1:500
Wirt: Kaninchen	Vollständiger Name: solute carrier family 16, member 5 (monocarboxylic acid transporter 6)	
Isotyp: IgG	Berechnete Masse: 505 aa, 55 kDa	
Immunogen Katalognummer: AG2762	Beobachtete Masse: 50-55 kDa	

Anwendungen

Geprüfte Anwendungen:

IHC, WB, ELISA

Getestete Reaktivität:

Human, Maus

Hinweis-IHC: Antigendemaskierung mit TE-Puffer pH 9,0 empfohlen. (*) Wahlweise kann die Antigendemaskierung auch mit Citratpuffer pH 6,0 erfolgen.

Positivkontrollen:

WB : Maus-Skelettmuskelgewebe, humanes Plazenta-Gewebe

IHC : humanes Mammakarzinomgewebe, humanes Nierengewebe

Hintergrundinformationen

Monocarboxylate transporter 5 (SLC16A5), also named as MCT6, is a member of the MCT family. SLC16A5 is a proton-linked monocarboxylate transporter that catalyzes the rapid transport across the plasma membrane of many monocarboxylates and it can transport various drugs. It has been reported that SLC16A5 mutation may be a novel genetic risk factor for cisplatin-induced ototoxic (CIO) in testicular cancer patients. There are some isoforms of SLC16A5 among 50-55 kDa. (PMID: 16174808, 28448657)

Lagerung

Lagerungsbedingungen:

Bei -20°C lagern. Nach dem Versand ein Jahr lang stabil

Lagerungspuffer:

PBS mit 0.02% Natriumazid und 50% Glycerin pH 7.3.

Aliquotieren ist nicht notwendig bei -20°C Lagerung

*** 20ul-Größen enthalten 0.1% BSA

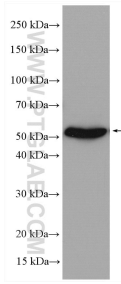
For technical support and original validation data for this product please contact:

T: 1 (888) 4PTGLAB (1-888-478-4522) (toll free in USA), or 1(312) 455-8498 (outside USA)

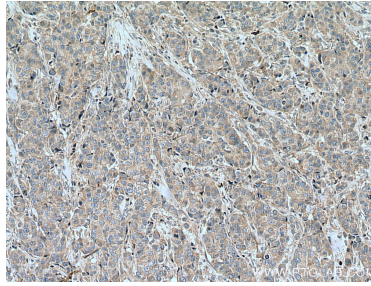
E: proteintech@ptglab.com
W: ptglab.com

This product is exclusively available under Proteintech Group brand and is not available to purchase from any other manufacturer.

Ausgewählte Validierungsdaten



mouse skeletal muscle tissue were subjected to SDS PAGE followed by western blot with 12120-1-AP (SLC16A5 antibody) at dilution of 1:500 incubated at room temperature for 1.5 hours.



Immunohistochemical analysis of paraffin-embedded human breast cancer tissue slide using 12120-1-AP (SLC16A5 antibody) at dilution of 1:200 (under 10x lens). Heat mediated antigen retrieval with Tris-EDTA buffer (pH 9.0).