

Nur für Forschungszwecke

RAB22A Polyklonaler Antikörper

Katalog-Nr.:12125-1-AP

Vorgestelltes Produkt

19 Publikationen



Allgemeine Informationen

Katalog-Nr.:
12125-1-AP

Größe:
150ul, Konzentration: 300 µg/ml von
Nanodrop und 267 µg/ml durch die
Bradford-Methode mit BSA als
Standard;

Wirt:
Kaninchen

Isotyp:
IgG

Immunogen Katalognummer:
AG2769

GenBank-Zugangsnummer:
BC015710

GeneID (NCBI):
57403

Vollständiger Name:
RAB22A, member RAS oncogene
family

Berechnete Masse:
194 aa, 22 kDa

Beobachtete Masse:
22 kDa

Reinigungsmethode:

Antigen-Affinitätsreinigung

Empfohlene Verdünnungen:

WB 1:500-1:1000
IP 0.5-4.0 ug für IP und 1:200-1:1000
für WB
IHC 1:50-1:500

Anwendungen

Geprüfte Anwendungen:

IHC, IP, WB, ELISA

In Publikationen genannte Anwendungen:

IF, IHC, WB

Getestete Reaktivität:

Human

Zitierte Arten:

Hamster, Human, Hund, Maus

**Hinweis-IHC: Antigendemaskierung mit TE-
Puffer pH 9,0 empfohlen. (*) Wahlweise
kann die Antigendemaskierung auch mit
Citratpuffer pH 6,0 erfolgen.**

Positivkontrollen:

WB : COLO 320-Zellen, A375-Zellen, BxPC-3-Zellen,
Jurkat-Zellen

IP : COLO 320-Zellen,

IHC : humanes Gliomgewebe,

Hintergrundinformationen

RAB22A is a small GTPase that is expressed ubiquitously in mammalian tissues. It localizes in the MHC1-containing recycling endosomal tubules and functions in endocytic pathway. RAB22A may regulate the dynamic interactions of endosomal compartments and it may be involved in the communication between the biosynthetic and early endocytic pathways. It shares 81% identity with RAB31.

Bemerkenswerte Veröffentlichungen

Verfasser	Pubmed ID	Journal	Anwendung
Dan Li	36231028	Cells	IHC, WB
Yuan Yin	28928161	Clin Cancer Res	WB, IHC
Margue Christiane C	24039954	PLoS One	WB

Lagerung

Lagerungsbedingungen:

Bei -20°C lagern. Nach dem Versand ein Jahr lang stabil

Lagerungspuffer:

PBS mit 0.02% Natriumazid und 50% Glycerin pH 7.3.

Aliquotieren ist nicht notwendig bei -20°C Lagerung

*** 20ul-Größen enthalten 0.1% BSA

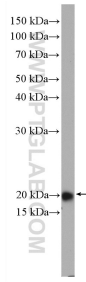
For technical support and original validation data for this product please contact:

T: 1 (888) 4PTGLAB (1-888-478-4522) (toll free
in USA), or 1(312) 455-8498 (outside USA)

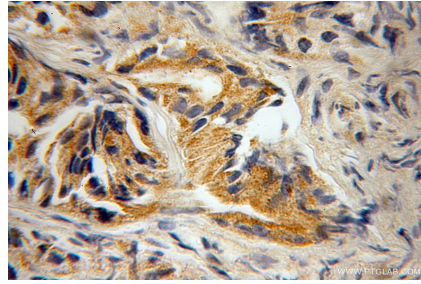
E: proteintech@ptglab.com
W: ptglab.com

This product is exclusively available under Proteintech Group brand and is not available to purchase from any other manufacturer.

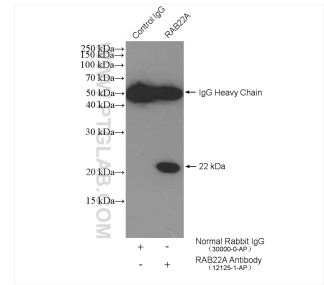
Ausgewählte Validierungsdaten



COLO 320 cells were subjected to SDS PAGE followed by western blot with 12125-1-AP (RAB22A antibody) at dilution of 1:600 incubated at room temperature for 1.5 hours.



Immunohistochemical analysis of paraffin-embedded human gliomas using 12125-1-AP (RAB22A antibody) at dilution of 1:100 (under 10x lens).



IP result of anti-RAB22A (IP:12125-1-AP, 4ug; Detection:12125-1-AP 1:300) with COLO 320 cells lysate 2560 ug.