

Allgemeine Informationen

Katalog-Nr.: 12130-1-AP	GenBank-Zugangsnummer: BC017453	Reinigungsmethode: Antigen-Affinitätsreinigung
Größe: 150ul , Konzentration: 200 µg/ml von Nanodrop und 187 µg/ml durch die Bradford-Methode mit BSA als Standard;	GeneID (NCBI): 79595	Empfohlene Verdünnungen: WB 1:500-1:2000 IP 0.5-4.0 ug für IP und 1:500-1:1000 für WB IHC 1:20-1:200 IF 1:50-1:500
Wirt: Kaninchen	Vollständiger Name: Sin3A-associated protein, 130kDa	
Isotyp: IgG	Berechnete Masse: 110 kDa	
Immunogen Katalognummer: AG2774	Beobachtete Masse: 130 kDa	

Anwendungen

Geprüfte Anwendungen: IF, IHC, IP, WB, ELISA	Positivkontrollen:
Getestete Reaktivität: Human, Maus, Ratte	WB : HEK-293-Zellen, HeLa-Zellen, HepG2-Zellen, Jurkat-Zellen, K-562-Zellen
Hinweis-IHC: Antigenmaskierung mit TE-Puffer pH 9,0 empfohlen. (*) Wahlweise kann die Antigenmaskierung auch mit Citratpuffer pH 6,0 erfolgen.	IP : HepG2-Zellen, IHC : humanes Pankreaskarzinomgewebe, IF : HepG2-Zellen,

Hintergrundinformationen

SF3b is a U2 snRNP-associated protein complex essential for spliceosome assembly. SF3b contains the spliceosomal proteins SAP 49, SAP 130, SAP 145, and SAP 155. SAP 130, SAP 145, and SAP 155 are present in a protein complex and associate with one another. While SAP 155 and SAP 130 interact with each other (directly or indirectly) within this complex, SAP 49 and SAP 145 are known to interact directly with each other. Unexpectedly, the SAP 49-SAP 145 protein-protein interaction requires the amino-terminus of SAP 49, which contains two RNA-recognition motifs. The observation that SAP 49 and SAP 145 interact directly with both U2 snRNP and the pre-mRNA suggests that this protein complex plays a role in tethering U2 snRNP to the branch site.

Lagerung

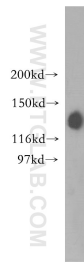
Lagerungsbedingungen:
Bei -20°C lagern. Nach dem Versand ein Jahr lang stabil

Lagerungspuffer:
PBS mit 0.02% Natriumazid und 50% Glycerin pH 7.3.

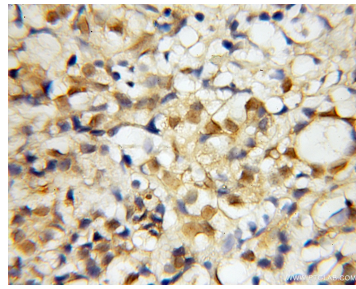
Aliquotieren ist nicht notwendig bei -20°C Lagerung

*** 20ul-Größen enthalten 0.1% BSA

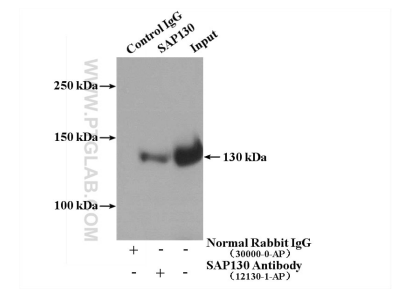
Ausgewählte Validierungsdaten



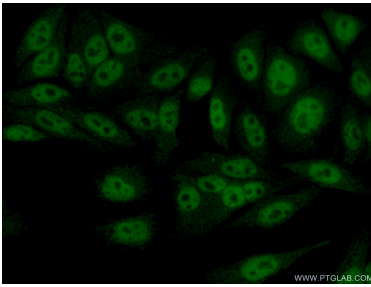
HEK-293 cells were subjected to SDS PAGE followed by western blot with 12130-1-AP (SAP130 antibody) at dilution of 1:400 incubated at room temperature for 1.5 hours.



Immunohistochemical analysis of paraffin-embedded human pancreas cancer using 12130-1-AP (SAP130 antibody) at dilution of 1:50 (under 10x lens).



IP Result of anti-SAP130 (IP:12130-1-AP, 4ug; Detection:12130-1-AP 1:600) with HepG2 cells lysate 1000ug.



Immunofluorescent analysis of (10% Formaldehyde) fixed HepG2 cells using 12130-1-AP (SAP130 antibody) at dilution of 1:50 and Alexa Fluor 488-conjugated AffiniPure Goat Anti-Rabbit IgG(H+L).