

Nur für Forschungszwecke

CREM Polyklonaler Antikörper

Katalog-Nr.: 12131-1-AP

4 Publikationen



Allgemeine Informationen

Katalog-Nr.: 12131-1-AP	GenBank-Zugangsnummer: BC017117	Reinigungsmethode: Antigen-Affinitätsreinigung
Größe: 150ul, Konzentration: 600 µg/ml von Nanodrop;	GeneID (NCBI): 1390	Empfohlene Verdünnungen: WB 1:200-1:1000 IP 0.5-4.0 µg für IP und 1:200-1:1000 für WB IHC 1:400-1:1600
Wirt: Kaninchen	Vollständiger Name: cAMP responsive element modulator	
Isotyp: IgG	Berechnete Masse: 332 aa, 36 kDa	
Immunogen Katalognummer: AG2775	Beobachtete Masse: 36 kDa	

Anwendungen

Geprüfte Anwendungen: IHC, IP, WB, ELISA	Positivkontrollen: WB: Rattenhodengewebe, IP: Mauthodengewebe, IHC: humanes Prostatakarzinomgewebe,
In Publikationen genannte Anwendungen: IF, WB	
Getestete Reaktivität: Human, Maus, Ratte	
Zitierte Arten: Human, Maus	
Hinweis-IHC: Antigenmaskierung mit TE-Puffer pH 9,0 empfohlen. (*) Wahlweise kann die Antigenmaskierung auch mit Citratpuffer pH 6,0 erfolgen.	

Hintergrundinformationen

Bemerkenswerte Veröffentlichungen

Verfasser	Pubmed ID	Journal	Anwendung
Ali AbuMadighem	35334473	Biofabrication	IF
Noy Bagdadi	33498962	Int J Mol Sci	IF
Bara'ah Khaleel	35409373	Int J Mol Sci	IF

Lagerung

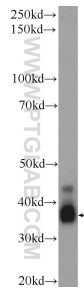
Lagerungsbedingungen:
Bei -20°C lagern. Nach dem Versand ein Jahr lang stabil
Lagerungspuffer:
PBS mit 0.02% Natriumazid und 50% Glycerin pH 7.3.
Aliquotieren ist nicht notwendig bei -20°C Lagerung

*** 20ul-Größen enthalten 0.1% BSA

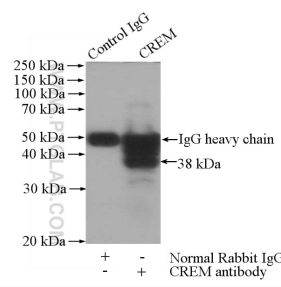
For technical support and original validation data for this product please contact:
T: 1 (888) 4PTGLAB (1-888-478-4522) (toll free in USA), or 1(312) 455-8498 (outside USA)
E: proteintech@ptglab.com
W: ptglab.com

This product is exclusively available under Proteintech Group brand and is not available to purchase from any other manufacturer.

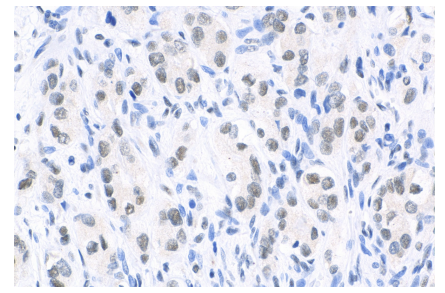
Ausgewählte Validierungsdaten



rat testis tissue were subjected to SDS PAGE followed by western blot with 12131-1-AP (CREM Antibody) at dilution of 1:300 incubated at room temperature for 1.5 hours.



IP Result of anti-CREM (IP:12131-1-AP, 4ug; Detection:12131-1-AP 1:300) with mouse testis tissue lysate 1800ug.



Immunohistochemical analysis of paraffin-embedded human prostate cancer tissue slide using 12131-1-AP (CREM antibody) at dilution of 1:800 (under 40x lens). Heat mediated antigen retrieval with Tris-EDTA buffer (pH 9.0).