

Nur für Forschungszwecke

# CIN85 Polyklonaler Antikörper

Katalog-Nr.:12132-1-AP

Vorgestelltes Produkt

3 Publikationen



## Allgemeine Informationen

<b>Katalog-Nr.:</b> 12132-1-AP	<b>GenBank-Zugangsnummer:</b> BC015806	<b>Reinigungsmethode:</b> Antigen-Affinitätsreinigung
<b>Größe:</b> 150ul, Konzentration: 700 µg/ml von Nanodrop und 333 µg/ml durch die Bradford-Methode mit BSA als Standard;	<b>GeneID (NCBI):</b> 30011	<b>Empfohlene Verdünnungen:</b> WB 1:2000-1:10000
<b>Wirt:</b> Kaninchen	<b>Vollständiger Name:</b> SH3-domain kinase binding protein 1	
<b>Isotyp:</b> IgG	<b>Berechnete Masse:</b> 665 aa, 73 kDa	
<b>Immunogen Katalognummer:</b> AG2777	<b>Beobachtete Masse:</b> 85 kDa	

## Anwendungen

<b>Geprüfte Anwendungen:</b> WB, ELISA	<b>Positivkontrollen:</b> WB : Raji-Zellen, fetales humanes Hirngewebe, Jurkat-Zellen, NIH/3T3-Zellen, Ramos-Zellen, THP-1-Zellen
<b>In Publikationen genannte Anwendungen:</b> IF, IHC, WB	
<b>Getestete Reaktivität:</b> Human	
<b>Zitierte Arten:</b> Human	

## Hintergrundinformationen

CIN85 is identified as a Cbl-interacting protein of 85 kDa and belongs to adaptor/scaffold proteins. It composed of three N-terminal SH3 domains followed by a proline-rich region and a C-terminal coiled-coil region. In association with c-Cbl (Casitas B-lineage lymphoma), an E3 ubiquitin ligase. As an adaptor protein, CIN85 is involved in Cbl-dependent EGFR internalization, intracellular receptor trafficking, sorting and degradation. Moreover, through the SH3 domains and the proline-rich region, CIN85 is implicated in many protein-protein interactions and it is found to play important roles in other processes such as apoptosis, rearrangement of actin cytoskeleton, cell adhesion, immunological synapse, cell migration and invasion.

## Bemerkenswerte Veröffentlichungen

Verfasser	Pubmed ID	Journal	Anwendung
Ma Yaxi Y	20882291	Arch Gynecol Obstet	IHC
Ihor Yakymovych	26169354	J Cell Biol	WB, IF
Yoon Hye-Young HY	21275903	Biol Cell	WB

## Lagerung

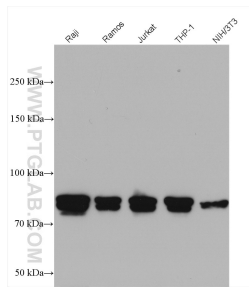
**Lagerungsbedingungen:**  
Bei -20°C lagern. Nach dem Versand ein Jahr lang stabil  
**Lagerungspuffer:**  
PBS mit 0.02% Natriumazid und 50% Glycerin pH 7.3.  
Aliquotieren ist nicht notwendig bei -20°C Lagerung

\*\*\* 20ul-Größen enthalten 0.1% BSA

For technical support and original validation data for this product please contact:  
T: 1 (888) 4PTGLAB (1-888-478-4522) (toll free in USA), or 1(312) 455-8498 (outside USA)  
E: proteintech@ptglab.com  
W: ptglab.com

This product is exclusively available under Proteintech Group brand and is not available to purchase from any other manufacturer.

## Ausgewählte Validierungsdaten



Various lysates were subjected to SDS PAGE followed by western blot with 12132-1-AP (CIN85 antibody) at dilution of 1:5000 incubated at room temperature for 1.5 hours.