

Nur für Forschungszwecke

KIF2C Polyklonaler Antikörper

Katalog-Nr.: 12139-1-AP

4 Publikationen



Allgemeine Informationen

Katalog-Nr.:
12139-1-AP

Größe:
150ul, Konzentration: 133 µg/ml
durch die Bradford-Methode mit BSA
als Standard;

Wirt:
Kaninchen

Isotyp:
IgG

Immunogen Katalognummer:
AG2786

GenBank-Zugangsnummer:
BC014924

GeneID (NCBI):
11004

Vollständiger Name:
kinesin family member 2C

Berechnete Masse:
725 aa, 81 kDa

Beobachtete Masse:
81 kDa

Reinigungsmethode:

Antigen-Affinitätsreinigung

Empfohlene Verdünnungen:

IP 0.5-4.0 ug für IP und 1:500-1:1000
für WB
IF 1:20-1:200

Anwendungen

Geprüfte Anwendungen:

IF, IP, ELISA

In Publikationen genannte Anwendungen:

IF, IHC, WB

Getestete Reaktivität:

Human, Maus, Ratte

Zitierte Arten:

Human, Maus

Positivkontrollen:

IP: Maushodengewebe,

IF: HeLa-Zellen,

Hintergrundinformationen

Bemerkenswerte Veröffentlichungen

Verfasser	Pubmed ID	Journal	Anwendung
Ran Wei	34568334	Front Cell Dev Biol	IF
Lanfen An	34650608	Stem Cells Int	WB,IHC
Rui-Chao Chai	31157866	Carcinogenesis	

Lagerung

Lagerungsbedingungen:

Bei -20°C lagern. Nach dem Versand ein Jahr lang stabil

Lagerungspuffer:

PBS mit 0.02% Natriumazid und 50% Glycerin pH 7.3.

Aliquotieren ist nicht notwendig bei -20°C Lagerung

*** 20ul-Größen enthalten 0.1% BSA

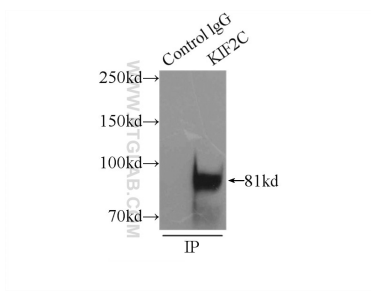
For technical support and original validation data for this product please contact:

T: 1 (888) 4PTGLAB (1-888-478-4522) (toll free
in USA), or 1(312) 455-8498 (outside USA)

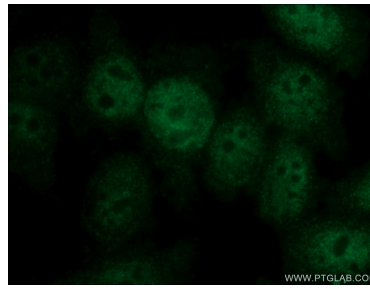
E: proteintech@ptglab.com
W: ptglab.com

This product is exclusively available under Proteintech Group brand and is not available to purchase from any other manufacturer.

Ausgewählte Validierungsdaten



IP Result of anti-KIF2C (IP:12139-1-AP, 3ug;
Detection:12139-1-AP 1:500) with mouse testis
tissue lysate 8000ug.



Immunofluorescent analysis of HeLa cells using
12139-1-AP (KIF2C antibody) at dilution of 1:50 and
Alexa Fluor 488-conjugated AffiniPure Goat Anti-
Rabbit IgG(H+L).