

Nur für Forschungszwecke

PRKCSH Polyklonaler Antikörper

Katalog-Nr.: 12148-1-AP

Vorgestelltes Produkt

5 Publikationen



Allgemeine Informationen

Katalog-Nr.: 12148-1-AP	GenBank-Zugangsnummer: BC013586	Reinigungsmethode: Antigen-Affinitätsreinigung
Größe: 150ul, Konzentration: 1200 µg/ml von 5589 Nanodrop und 533 µg/ml durch die Bradford-Methode mit BSA als Standard;	GeneID (NCBI): Vollständiger Name: protein kinase C substrate 80K-H	Empfohlene Verdünnungen: WB 1:2000-1:8000 IP 0.5-4.0 µg für IP und 1:500-1:2000 für WB IHC 1:50-1:500 IF 1:50-1:500
Wirt: Kaninchen	Berechnete Masse: 80 kDa	
Isotyp: IgG	Beobachtete Masse: 80 kDa	
Immunogen Katalognummer: AG2796		

Anwendungen

Geprüfte Anwendungen: IF, IHC, IP, WB, ELISA	Positivkontrollen: WB : A431-Zellen, HeLa-Zellen, Jurkat-Zellen, Mauslebergewebe, Rattenlebergewebe
In Publikationen genannte Anwendungen: IF, IHC, WB	IP : HeLa-Zellen,
Getestete Reaktivität: Human, Maus, Ratte	IHC : humanes Nierengewebe,
Zitierte Arten: Human, Maus	IF : HeLa-Zellen,

Hinweis-IHC: Antigendemaskierung mit TE-Puffer pH 9,0 empfohlen. (*) Wahlweise kann die Antigendemaskierung auch mit Citratpuffer pH 6,0 erfolgen.

Hintergrundinformationen

PRKCSH encodes the beta-subunit of glucosidase II, an N-linked glycan-processing enzyme in the endoplasmic reticulum (ER). This protein is an acidic phospho-protein known to be a substrate for protein kinase C. Defects in PRKCSH are a cause of an autosomal dominant polycystic liver disease (PCLD). Glucosidase II is an ER-localized enzyme that contains α and β subunits (Glucosidase II α and Glucosidase II β) which form a defined heterodimeric complex.

Bemerkenswerte Veröffentlichungen

Verfasser	Pubmed ID	Journal	Anwendung
Ling Leng	35679865	Cell Rep	IHC
Birong Liang	35598104	Exp Physiol	IHC
Gu-Choul Shin	31320625	Nat Commun	WB

Lagerung

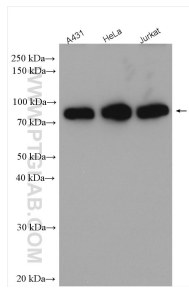
Lagerungsbedingungen:
Bei -20°C lagern. Nach dem Versand ein Jahr lang stabil
Lagerungspuffer:
PBS mit 0.02% Natriumazid und 50% Glycerin pH 7.3.
Aliquotieren ist nicht notwendig bei -20°C Lagerung

*** 20ul-Größen enthalten 0.1% BSA

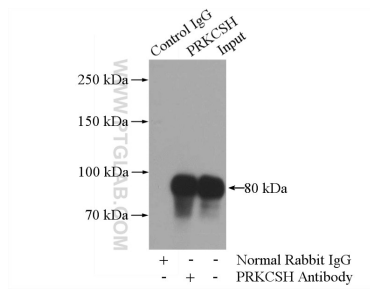
For technical support and original validation data for this product please contact:
T: 1 (888) 4PTGLAB (1-888-478-4522) (toll free in USA), or 1(312) 455-8498 (outside USA)
E: proteintech@ptglab.com
W: ptglab.com

This product is exclusively available under Proteintech Group brand and is not available to purchase from any other manufacturer.

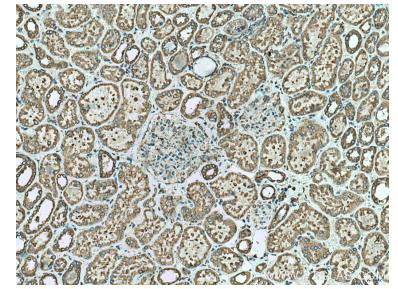
Ausgewählte Validierungsdaten



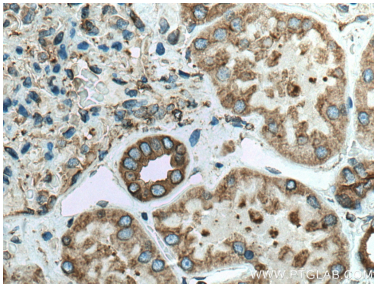
Various lysates were subjected to SDS PAGE followed by western blot with 12148-1-AP (PRKCSH antibody) at dilution of 1:4000 incubated at room temperature for 1.5 hours.



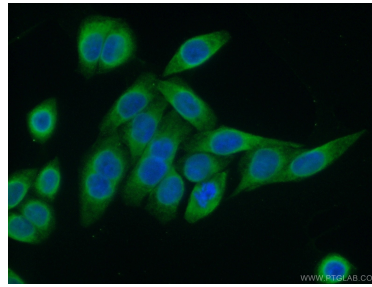
IP Result of anti-PRKCSH (IP:12148-1-AP, 4 μ g; Detection:12148-1-AP 1:1000) with HeLa cells lysate 2000 μ g.



Immunohistochemical analysis of paraffin-embedded human kidney tissue slide using 12148-1-AP (PRKCSH antibody) at dilution of 1:200 (under 10 \times lens). Heat mediated antigen retrieval with Tris-EDTA buffer (pH 9.0).



Immunohistochemical analysis of paraffin-embedded human kidney tissue slide using 12148-1-AP (PRKCSH antibody) at dilution of 1:200 (under 40 \times lens). Heat mediated antigen retrieval with Tris-EDTA buffer (pH 9.0).



Immunofluorescent analysis of (10% Formaldehyde) fixed HeLa cells using 12148-1-AP (PRKCSH antibody) at dilution of 1:50 and Alexa Fluor 488-conjugated AffiniPure Goat Anti-Rabbit IgG(H+L).