

Allgemeine Informationen

| | | |
|--|--|--|
| Katalog-Nr.: 12169-1-AP | GenBank-Zugangsnummer: BC012072 | Reinigungsmethode: Antigen-Affinitätsreinigung |
| Größe: 150ul, Konzentration: 500 µg/ml von Nanodrop und 267 µg/ml durch die Bradford-Methode mit BSA als Standard; | GeneID (NCBI): 55743 | Empfohlene Verdünnungen: WB 1:500-1:2000 IHC 1:20-1:200 |
| Wirt: Kaninchen | Vollständiger Name: checkpoint with forkhead and ring finger domains | |
| Isotyp: IgG | Berechnete Masse: 664 aa, 73 kDa | |
| Immunogen Katalognummer: AG2811 | Beobachtete Masse: 70-85 kDa | |

Anwendungen

| | |
|---|--|
| Geprüfte Anwendungen: IHC, WB, ELISA | Positivkontrollen: WB : HepG2-Zellen, Multizellen/-gewebe |
| In Publikationen genannte Anwendungen: IHC, WB | IHC : humanes Endometriumkarzinomgewebe, humanes Lungenkarzinomgewebe |
| Getestete Reaktivität: Human, Maus | |
| Zitierte Arten: Human | |
| Hinweis-IHC: Antigendemaskierung mit TE-Puffer pH 9,0 empfohlen. (*) Wahlweise kann die Antigendemaskierung auch mit Citratpuffer pH 6,0 erfolgen. | |

Hintergrundinformationen

The Checkpoint with forkhead and RING finger domains protein(CHFR) is a checkpoint protein that reportedly initiates a cell cycle delay in response to microtubule stress during prophase in mitosis and it has been hypothesized to be a tumor suppressor with a potential role as a biomarker for chemotherapeutic response to Taxol(PMID:17596595). It belongs to the CHFR family. Endogenous Chfr is ubiquitinated and phosphorylated in an MPF-dependent manner in mitotic Xenopus egg extracts(PMID:18504434). It has 5 isoforms produced by alternative splicing.

Bemerkenswerte Veröffentlichungen

| Verfasser | Pubmed ID | Journal | Anwendung |
|----------------|-----------|--------------|-----------|
| Xiangling Chen | 34539751 | Front Genet | WB |
| Yuan Li | 31812083 | Transl Oncol | WB |
| Guobin Jiang | 33880594 | Mol Med Rep | WB |

Lagerung

Lagerungsbedingungen:
Bei -20°C lagern. Nach dem Versand ein Jahr lang stabil
Lagerungspuffer:
PBS mit 0.02% Natriumazid und 50% Glycerin pH 7.3.
 Aliquotieren ist nicht notwendig bei -20°C Lagerung

*** 20ul-Größen enthalten 0.1% BSA

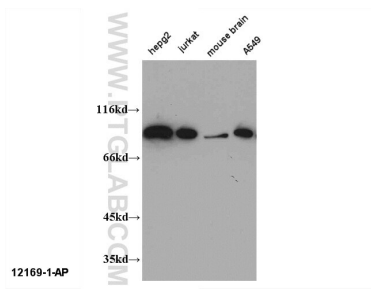
For technical support and original validation data for this product please contact:

T: 1 (888) 4PTGLAB (1-888-478-4522) (toll free in USA), or 1(312) 455-8498 (outside USA)

E: proteintech@ptglab.com
 W: ptglab.com

This product is exclusively available under Proteintech Group brand and is not available to purchase from any other manufacturer.

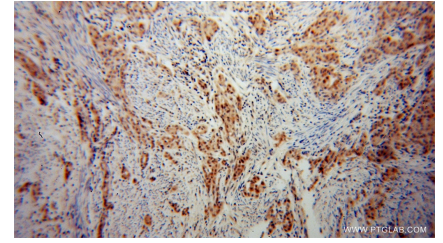
Ausgewählte Validierungsdaten



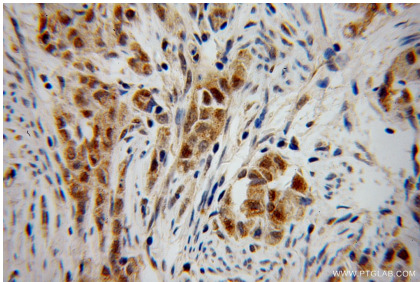
WB result of 12169-1-AP (CHFR antibody).



HepG2 cells were subjected to SDS PAGE followed by western blot with 12169-1-AP (CHFR antibody) at dilution of 1:1000 incubated at room temperature for 1.5 hours.



Immunohistochemical analysis of paraffin-embedded human endometrial cancer using 12169-1-AP (CHFR antibody) at dilution of 1:100 (under 10x lens).



Immunohistochemical analysis of paraffin-embedded human endometrial cancer using 12169-1-AP (CHFR antibody) at dilution of 1:100 (under 40x lens).